

## 教育部國民及學前教育署 函

地址：41341臺中市霧峰區中正路738之4  
號

聯絡人：許瑜均

電 話：04-37061235

電子郵件：e-1342@mail.kl2ea.gov.tw

受文者：花蓮縣政府

發文日期：中華民國112年9月28日

發文字號：臺教國署原字第1120134722A號

速別：普通件

密等及解密條件或保密期限：

附件：如主旨 (0134722AA0C\_ATTCH2.pdf)

主旨：檢送本署委請國立臺中教育大學辦理「112年原住民族學生升學輔導講座II-入學機制攻略篇」實施計畫1份，請惠予協助轉知所屬踴躍報名，請查照。

說明：

- 一、依據國立臺中教育大學112年9月26日臺中大學原民字第1122061644號函辦理。
- 二、現行原住民族學生升學管道多元，為提供政策及升學相關資訊，使家長及學生了解原住民族教育之權利，以保障原住民族學生教育選擇權，並深化學校原住民學生升學輔導及適性發展，本署委請國立臺中教育大學辦理旨揭計畫。
- 三、旨揭升學輔導講座資訊如下：
  - (一)升高中(職)場次：
    - 1、時間：112年10月28日(星期六)上午9時30分至12時。
    - 2、地點：國立臺中教育大學英才樓3樓階梯教室(臺中市西區民生路227號3樓)。

(二)升大學場次：

花府 112/10/02



1120199366



1、時間：112年10月28日(星期六)下午1時30分至4時30分。

2、地點：國立臺中教育大學英才樓3樓階梯教室(臺中市西區民生路227號3樓)。

(三)參加對象：

1、對本計畫有興趣之原住民學生、家長及學校教師。

2、為深化高級中等以下學校原住民學生升學輔導及適性發展，請各校輔導教師踴躍報名參加。

(四)報名方式：

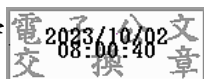
1、採取網路報名方式(報名網址：<https://forms.gle/waKyRk53T9jTXszM9>)。

2、即日起開放報名，每場次限額80人次，額滿為止；報名截止時間：112年10月23日(星期二)下午5時30分止。

四、若針對本次講座有任何疑問，請洽詢國立臺中教育大學原住民族教育及文化研究中心鄭小姐，電話：04-22183398，電子信箱：[chuchien@mail.ntcu.edu.tw](mailto:chuchien@mail.ntcu.edu.tw)；臺中市原住民族教育資源中心陳先生，電話：04-22289111轉54307。

正本：國立暨私立(不含北高新北臺中桃園五市)高級中等學校、各直轄市政府教育局及各縣市政府

副本：國立臺中教育大學



依分層負責規定授權單位主管決行