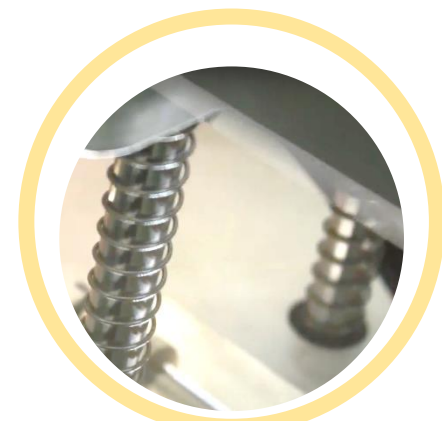




未來的 工作世界



選技職、好好讀、有前途



高職優質化工作小組

簡報 大綱

01

全球重要趨勢



02

技職教育特色及重點政策

03

技高群科簡介
及技職教育多元入學機制

04

認識技職教育的
延伸資源



05

結語



1

全球重要趨勢



全球重要趨勢

(一) 超高齡社會帶來「轉型」，健康、勞動和生活型態受矚目

臺灣社會結構變化預測

社會結構		2010 ~ 2020年	2020 ~ 2030年
人口數量	人口數量 (千人)	23,561→23,571 (+0.04%)	23,571→23,205(-1.6%)
年齡結構	65歲以上老人比例	11%→16%(+5%)	16%→24%(+8%)

資料來源：國家發展委員會(2020)中華民國人口推估(2020~2070年)數據—中推估；資策會MIC整理，2022年6月

全球重要趨勢

(二) 數位科技加速科研發展，並落實到應用與服務

醫療與
生命科學

太空科技

新材料

潔淨能源

...

應用與服務

智慧科技

永續科技

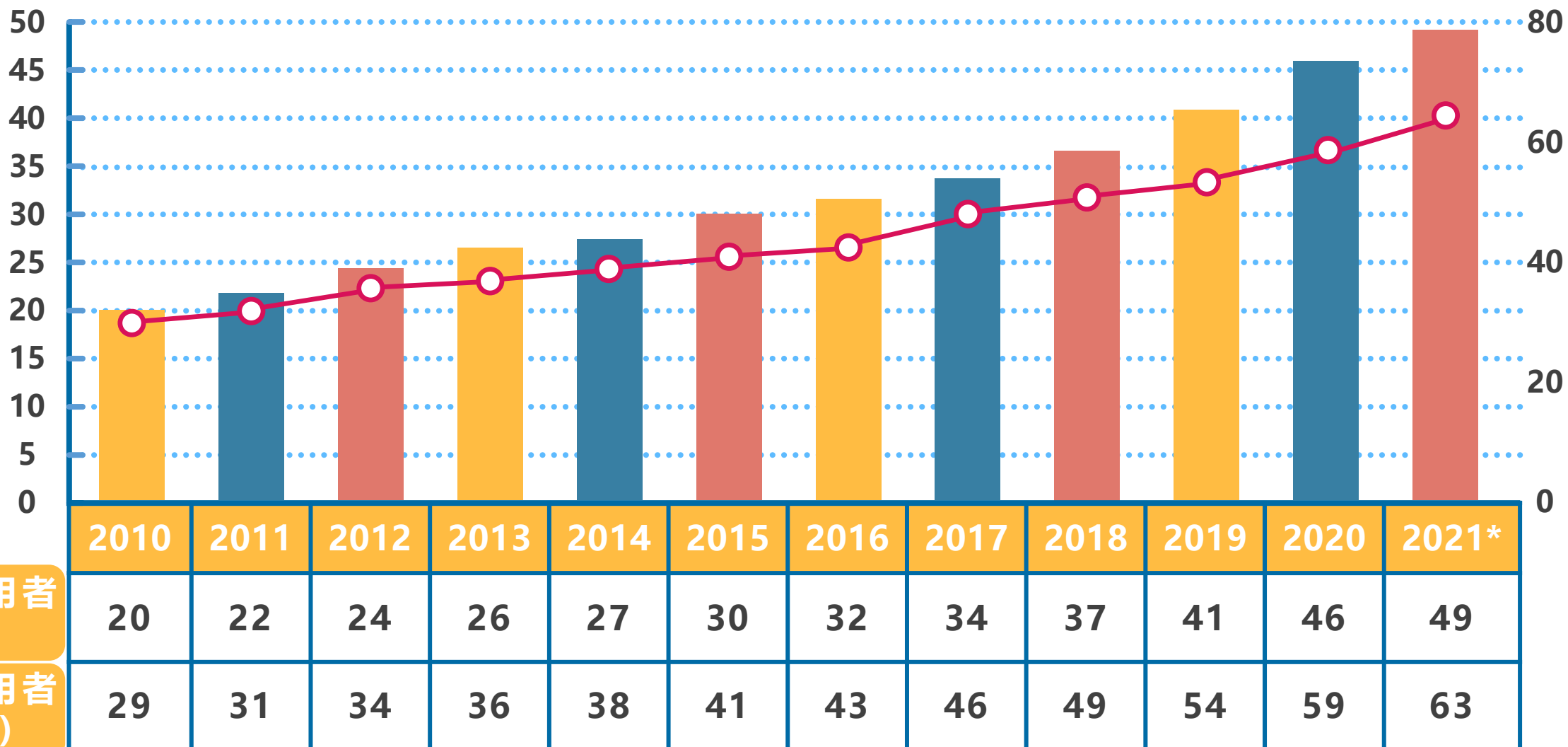
製造精進

服務創新

...

全球重要趨勢

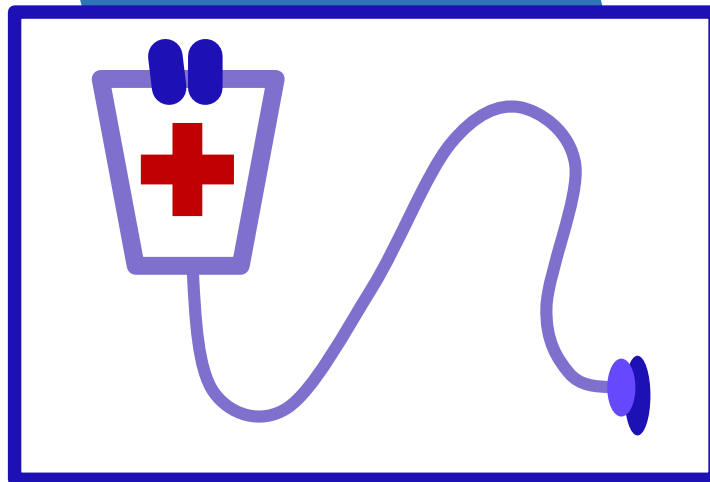
(二) 數位科技加速科研發展，並落實到應用與服務



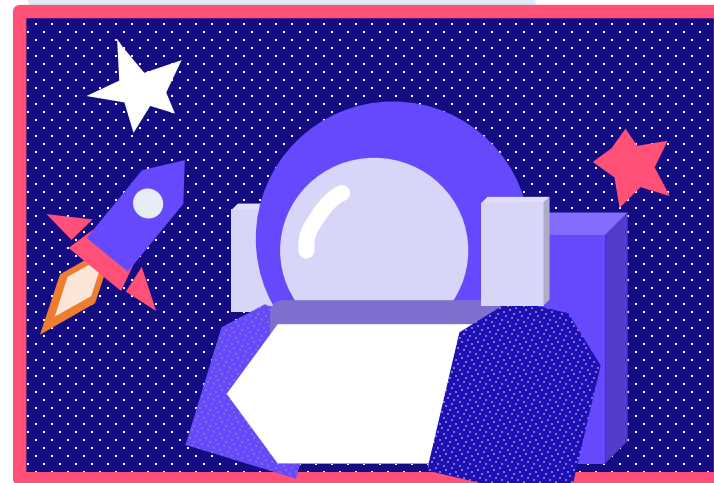
網路使用者
(億人)

網路使用者
比例(%)

全球 重要趨勢



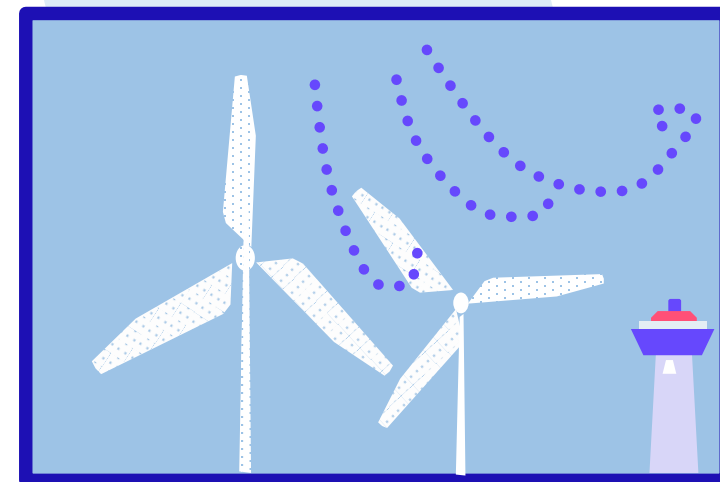
醫療與
生命科學



太空科技



新材料



潔淨能源

(二) 數位科技加速科研發展，並落實到應用與服務。

全球 重要趨勢



智慧科技



製造精進

(二) 數位科技加速科研發展，並落實到應用與服務。



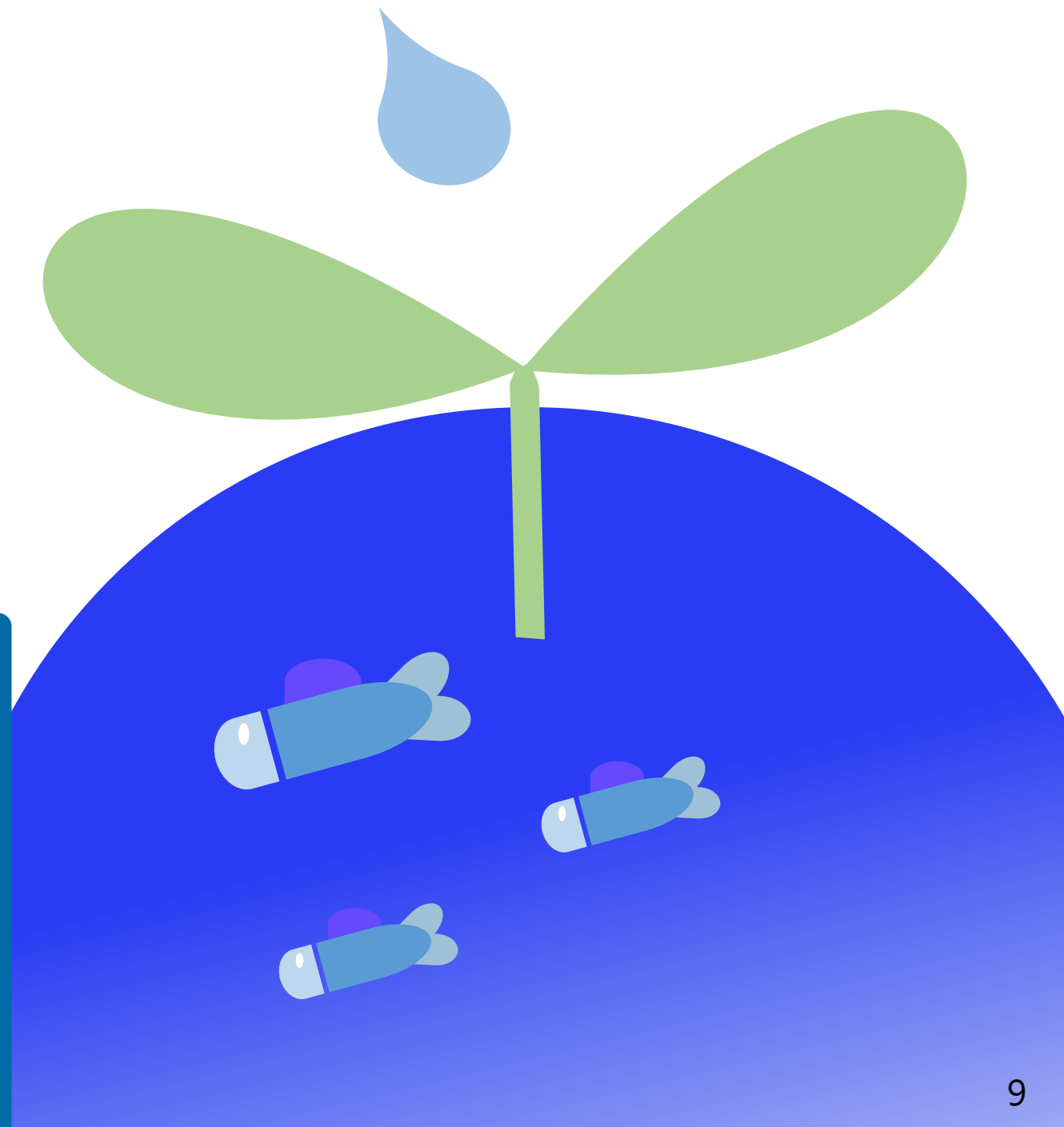
永續科技



服務創新

全球 重要趨勢

(三) 全球暖化課題，淨零
碳、環保驅動產業升級



2

技職教育特色

及

重點政策



技職教育 人才培育目的



以培養具備實作力、創新力及就業力之專業技術人才為願景



技職教育與國家建設及產業發展有密不可分的關係



面臨全球經濟局勢瞬息萬變，各級產業所面臨的國際競爭壓力與日俱增，專業技術人才之培育更臻重要及迫切

落實產業 人才培育

教育部擴大推動「**產攜 2.0**」，向下銜接國中，發展就學就業進路，落實產業人才培育及滿足人力需求。

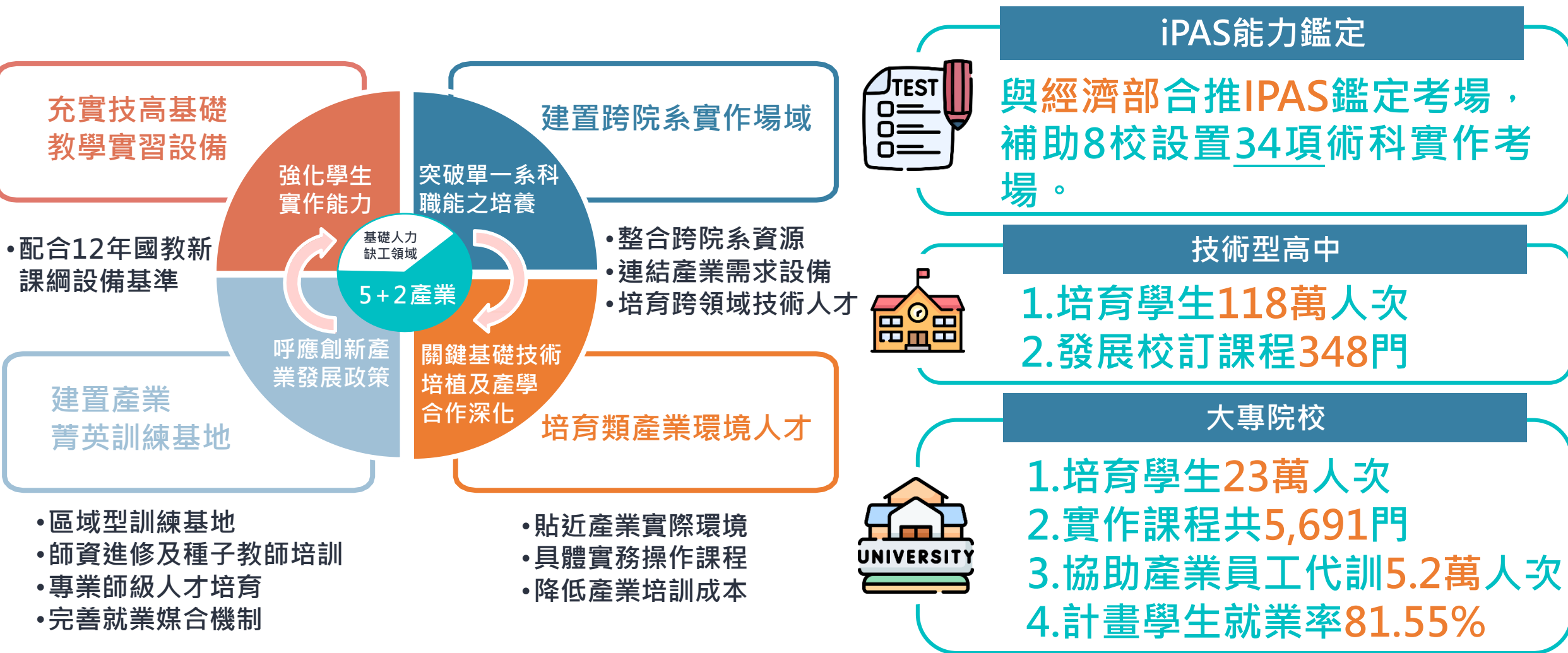
國中教師 職業認識

規劃「教育部技術及職業教育宣導方案」，協助國中教師發展生涯輔導之**職業認識課程**。

學生體驗 在地產業

增進國中小學生對在地產業內涵的認識，**提供學生實地參訪及體驗活動之機會**，以利學生未來之**職涯發展與進路選擇**。

完善環境-優化技職校院實作環境計畫



106-110年配合5+2產業人才需要，透過前瞻基礎建設計畫投入80億元經費補助技專校院購置教學設備、建置實習場域，培養具有跨領域、符應國際產業發展脈絡技職人才。

完善環境-區域產業人才與技術培育基地



計畫規模

111-114年建置
20座培育基地
規劃投入24億元

培育對象

校內外學生
產業在職員工

對焦產業

六大核心
戰略產業
5+2產業

計畫特色

1. 依產業實際環境建構教學場域。
2. 整合各類人才培育計畫(跨校、跨機關)。
3. 貼近區域內產業聚落需求，與地方政府建立合作機制。

111年已布建場域

龍華科技大學

高速傳輸介面電子構裝
設計與測試人才培育基地

明新科技大學

半導體設備廠務與
檢測人才培育基地

正修科技大學

五軸複合切削
高質化人才培育基地

國立成功大學

關鍵基礎設施資安人才
及技術培育基地

碳中和產業人才
及技術培育基地

國立高雄科技大學

前瞻鐵道機電整合
人才培育基地

國立虎尾科技大學

無人機產業人才
及技術培育基地

多樣化合作機制

高階
研發人才
(碩、博士生為主)

研發菁英 (產業博士) 計畫
產業碩士專班計畫

中階專業人才/工程師
(大學生為主)

產業學院計畫
五專職場展翅計畫

產業基層人才
(高職專科學生為主)

產學攜手專班
建教合作
實用技能學程

鼓勵推動產學合作，
透過本模式，緊密結
合專業理論與實務技
能，以產學合作培育
方式**共同培養專業技
術人才，為產業量身
打造所需人才。**



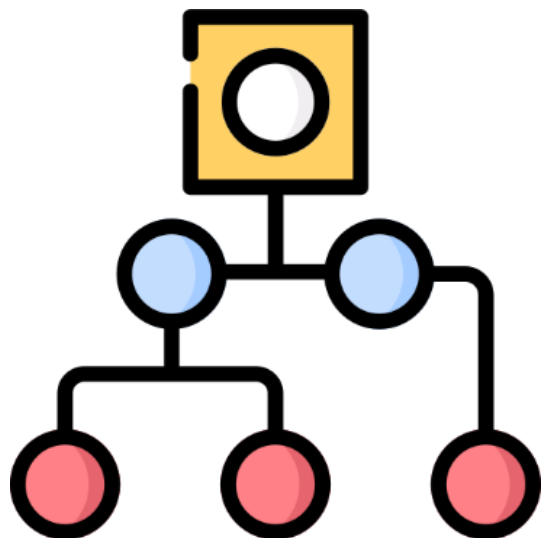
3

技高群科簡介

及技職教育

多元入學機制

產業與技高群科之連結



逆向工程思考法

逆向分析

 日常生活周邊產品（服務）

 製造、服務提供者（技術）

 產業職業分類



技高專業群科



就業及升學技專校院相關系所

以智慧型手機為例



造型、機身結構設計、零組件製造



模具製造或精密機械加工



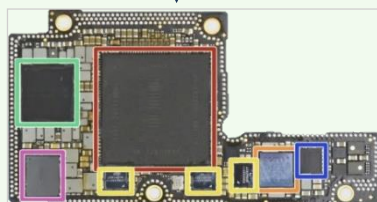
工業類



造型設計



工業類、
藝術與設計類



IC設計、電路系統設計與製造



IC設計、電子電路設計



工業類



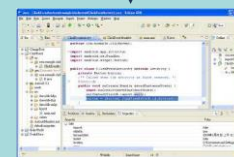
電路板、零件加工



工業類



網頁設計、資料運用、APP應用程式



程式設計



工業類、商業類



網頁設計



商業類、
藝術與設計類

以超商飯糰為例





技術型高中 6類15群

工業類

商業類

家事類

海事水產類

農業類

藝術與設計類



工業類—機械群

機電整合實習



所屬科別

機械科、鑄造科、板金科、機械木模科、配管科、
模貝科、機電科、製圖科、生物產業機電科、電腦
機械製圖科



升學方向

機械工程系、機械與電腦輔助工程系、模貝工程
系、機械設計工程系、自動化工程系、生物機電工
程系等



就業選擇

可從事各種機械操作、加工、維護、裝配或設計、
機電整合、工業安全、工廠品質管制等工作



機械加工實習



工業類—動力機械群

汽車底盤實習



所屬科別

汽車科、重機科、飛機修護科、動力機械科、農業機械科、軌道車輛科



升學方向

車輛工程系、機械工程系汽車組、飛機工程系機械組、航空機械系、造船及海洋工程系、動力機械工程系等



就業選擇

各種動力機械（如汽車、機車、飛機、農業、工程動力機具等）之檢驗、測試、裝配、操作、調整、維修等工作技術人員



飛機修護實習



工業類—電機與電子群



所屬科別

資訊科、電子科、控制科、電機科、冷凍空調科、航空電子科、電子通信科、電機空調科



升學方向

電機類：電機工程系、能源應用與科技系

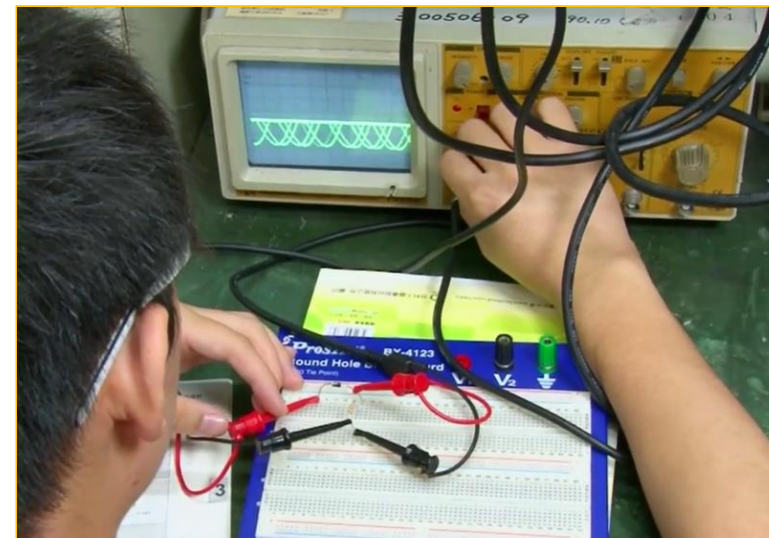
資電類：電子工程系、資訊工程系、電腦與通訊程式系、光電工程系、生物醫學工程系、多媒體與遊戲發展科學系等，電機類和資電類可跨類報考



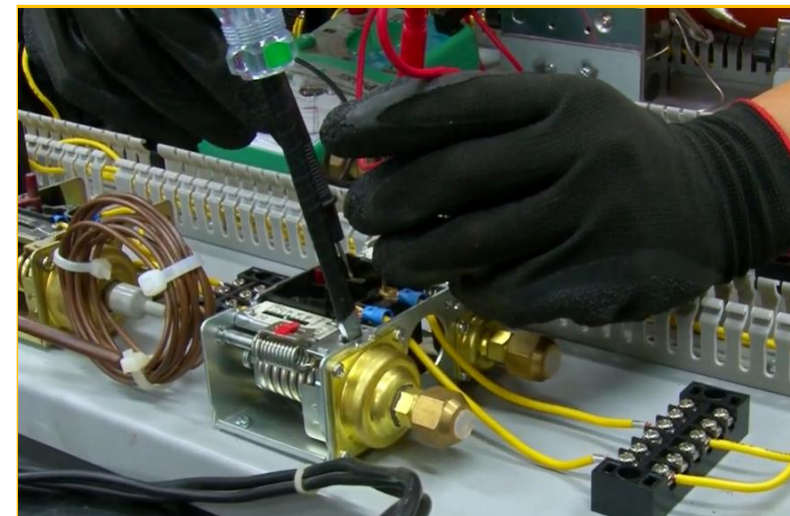
就業選擇

從事電機電子與資訊科技公司之安裝、測試、檢驗、操作、調整、維修、程式設計、網路管理等工作

電子電路實習



冷凍空調電路實習



工業類—化工群

實驗室研究



所屬科別

化工科、紡織科、染整科、環境檢驗科



升學方向

材料科學與工程系、分子科學與工程系環境與安全衛生工程系等



就業選擇

可從事化學工業相關產業（如石化、塑膠、紡織、塗料、製藥、生化科技、精密化工製程）等技術人員



紡織實習



工業類—土木與建築群

造形實習



所屬科別

建築科、土木科、消防工程科、空間測繪科



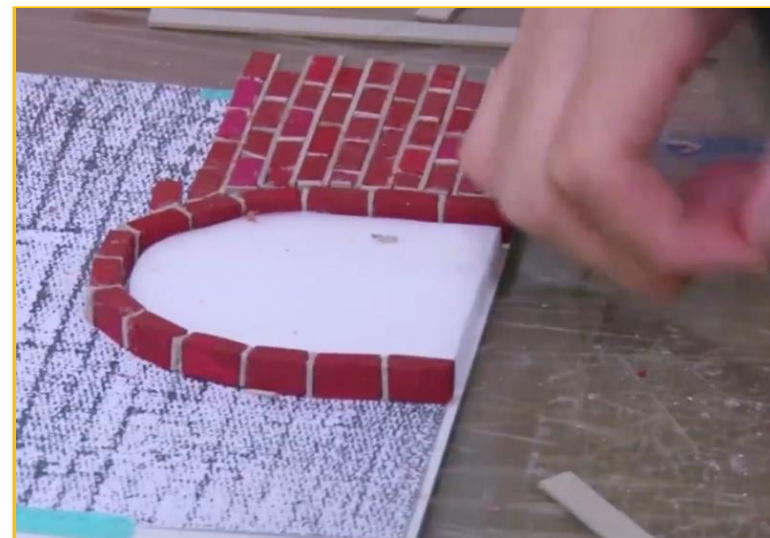
升學方向

土木工程系、營建工程系、建築系、景觀系等



就業選擇

建築師事務所、室內設計、景觀規劃、工程顧問、建設公司、測量公司擔任製圖、測量、工程估價管理等技術人員



實際測量



商業類—商業與管理群

金融與證券投資實務



所屬科別

商業經營科、國際貿易科、會計事務科、資料處理科、文書事務科、不動產事務科、電子商務科、流通管理科



升學方向

企業管理系、國際貿易系、財務金融系、會計系、行銷與流通管理系、保險金融管理系、財政稅務系



就業選擇

主要工作機會在於商業管理及商業服務業，或是自行創業（包含實體店面或網路店面）



門市服務



商業類—外語群

文化體驗課程



所屬科別

應用英語科、應用日語科



升學方向

應用英語系、英國語文系、應用日語系、日本語文系、應用德語系、西班牙語文系、法國語文系等



就業選擇

行政秘書、口筆譯人員、外語教師、著作出版、經貿、新聞媒體、文化事業從業人員、餐旅公關、觀光旅遊



語言課程



農業類—農業群

所屬科別

農場經營科、園藝科、森林科、野生動物保育科、造園科、畜產保健科

升學方向

獸醫學系、農企業管理系、熱帶農業暨國際合作系、森林系、動物科學與畜產系、植物醫學系、農園生產系、園藝學系等

就業選擇

行政類：農業行政、自然保育等

技術類：農業化學、農藝、園藝、林業、植物病蟲害、水土保持、生物資源、畜牧、獸醫及寵物相關事業等



牧場管理實習



農業類—食品群

食品微生物實習



所屬科別

食品加工科、烘焙科、食品科、水產食品科



升學方向

食品科學系、食品科技系、烘焙管理系、食品營養系、保健營養系等



就業選擇

食品工業基層技術人員、研發人員、食品廠管理幹部
生物技術人才、需食品加工背景的生物科技產品研發人才、化學檢驗分析人才等



烘焙食品加工實習



家事類—家政群

所屬科別

家政科、服裝科、幼兒保育科、美容科、時尚模特兒科、流行服飾科、時尚造型科、照顧服務科

升學方向

流行設計系、服飾設計管理系、時尚設計與管理系、化妝品應用與管理系、幼兒保育系、嬰幼兒保育系、兒童與家庭服務系等

就業選擇

兒童相關、照顧服務、服裝設計、幼兒園教學、社會工作、老人照顧、護膚美體服務人員、美容美髮造型師、成衣設計打版人員、服裝設計製作等



美容美髮



家事類—餐旅群

餐飲實務課程



所屬科別

餐飲管理科、觀光事業科



升學方向

餐飲管理系、中西餐廚藝系、食品科技系、觀光與休閒事業管理系、旅運管理系、旅館管理系、餐旅管理系、航空暨運輸服務管理系、休閒運動保健系、休閒運動管理系、運動健康與休閒系等



就業選擇

旅行業基層業務、行銷、服務人員、餐飲外場人員、旅館房務及客務人員、廚房人員，長期可轉任如中西餐（點）副主廚/領班/相關採購人員



西點烹調課程



海事水產類—水產群

潛水實習



所屬科別

漁業科、水產養殖系



升學方向

漁業生產與管理系等



就業選擇

民間水產、漁業公司或自營漁船、繁養殖場、水族館等相關專業人員



海圖作業實習



海事水產類—海事群

航海實習



所屬科別

輪機科、航海科



升學方向

航運技術系、輪機工程系、海洋與邊境管理學系等



就業選擇

助理級航行人員、船副或管輪、海巡艇航行人員、動力小船駕駛、動力廠技術員、交通事業單位技佐等



羅經實習



藝術與設計類—藝術群

芭蕾



所屬科別

戲劇科、音樂科、舞蹈科、美術科、影劇科、西樂科、國樂科、電影電視科、表演藝術科、多媒體動畫科、時尚工藝科、劇場藝術科



升學方向

影視類：電影電視科、多媒體動畫科、影劇科大眾傳播組

表演藝術組：表演藝術科、戲劇科、影劇科表演藝術組、劇場藝術科；美術類：美術科、時尚工藝科；音樂類：音樂科、國樂科、西樂科；舞蹈類：舞蹈科

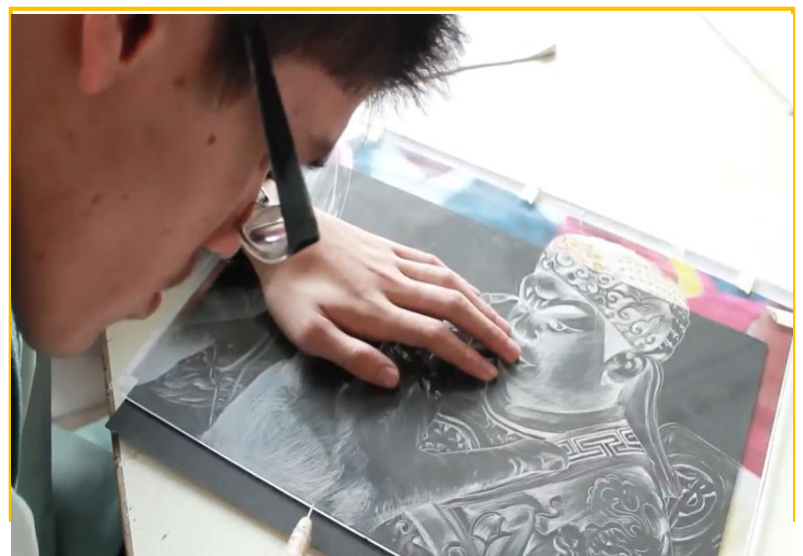


就業選擇

可從事傳播、藝術與文化創意相關事業，如節目製作、場務人員、演藝人員、攝影師、美術設計人員、藝術工作者、演藝事業經紀人等



視覺藝術展演實務



藝術與設計類—設計群

設計與生活美學

所屬科別

家具木工科、美工科、陶瓷工程科、室內空間設計科、圖文傳播科、金屬工藝科、家具設計科、美術工藝科、廣告設計科、多媒體設計科、多媒體應用科、室內設計科

升學方向

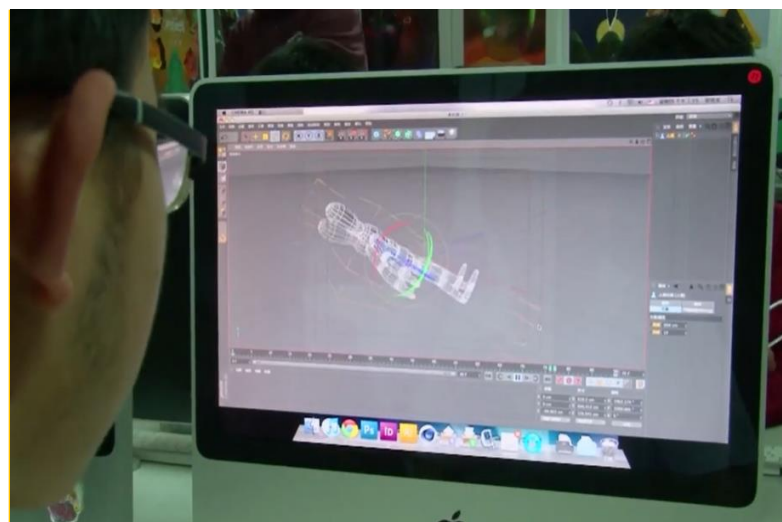
視覺傳達設計系、工商業設計系、建築與室內設計系、數位媒體設計系、創意生活設計系、生活產品設計系、商品設計系、空間設計系

就業選擇

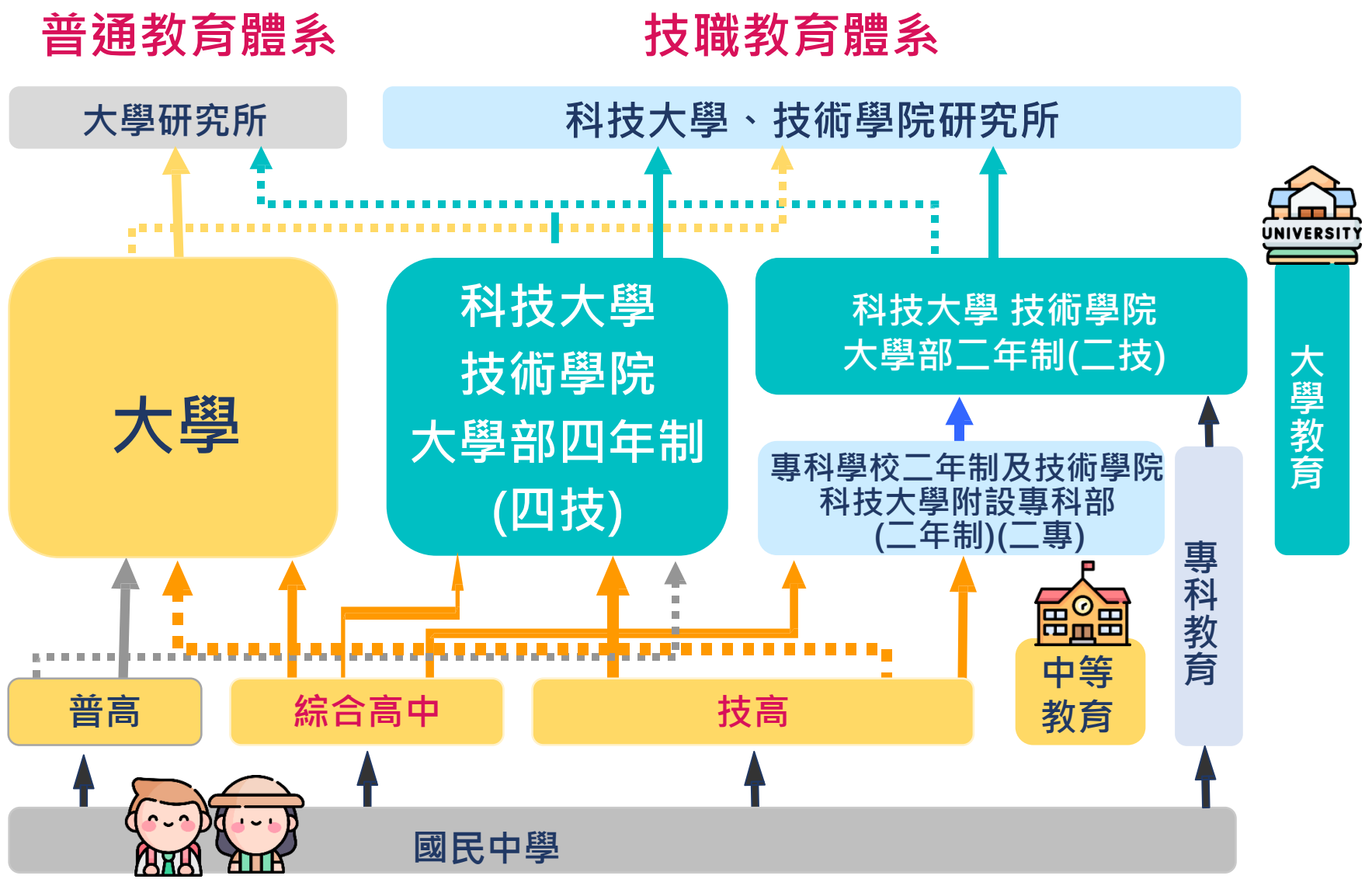
廣告設計、包裝設計、編輯設計、印刷設計、媒體設計、產品設計、家具設計、工藝設計、建築設計、室內設計、景觀設計、多媒體設計等基層設計技術人員



動畫製作實習



技職教育入學機制



體系完整制度健全
滿足求學就業需求



4

認識技職教育

的延伸資源



職業試探體驗

技職大玩JOB 統一公告活動

技職大玩JOB 網站

1. **線上展覽**：360度視角精彩重現上一期展，延續展示效益。
2. **互動體驗遊戲**：輕鬆有趣互動小遊戲，將技職群科知識納入。
3. **梅克獅養成遊戲**：從養成過程中引導完成技職體驗任務。



合作PaGamO 任務書

題型設計有職業、技職群科知識和職業試探展，**限時激勵答題**，提升大眾對技職教育的認識。



技職直播與 採訪報導

1. 邀請**國家產學大師**，以有趣**互動的直播**，即時提問和回覆，幫助學子對於技職教育進一步了解。
2. 採訪**技職之光**和社會上多元職群達人，分享學習與工作經驗。



5

結語





選技職

好好讀

有前途！