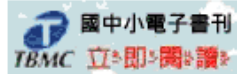


01. 至教育處全球資訊網，進入本縣「英語教學資源中心」。

快 · 速 · 連 · 結

- 搜尋引擎
- 新聞網站
- 學校資料
- 在地生活
- 教育資源
- 區網服務



天下雜誌專訪縣長-如何閱讀

公告標題

- 花蓮縣公立幼兒園招收不利條件幼兒優先入園實施辦法
- 財團法人中華民國佛教慈濟慈善事業基金會與本府合作辦理「父愛似朝陽 母愛浩連天(父母恩重難報經)音樂手語劇公演活動」歡迎各...
- 公告「花蓮縣兒童課後照顧服務中心申請立案作業要點」、「兒童課後照顧服務中心申請立案改制行政書表」及「兒童課後照顧服務中心...
- 學校教育儲蓄戶一捐你的愛，打造孩子們的未來，歡迎各界的善款捐助~
- 102年度農曆春節期間校園開放露營學校統計表

more...

查閱更多活動紀錄



瑞德國小【馨花朵朵開-感恩母親節烤肉活動!!】

瑞德國小 102-5-10



20130510大禹國小101學年度校內學藝競賽--中年級朗讀比賽

大禹國小 102-5-10



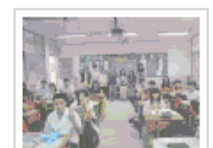
花蓮縣信義國小101學年度母親節感恩活動

信義國小 102-5-10



性別教育宣導

紅葉國小 102-5-6



品德教育-環境關懷

吉安國中 102-4-25



20130509大禹國小101學年度校內學藝競賽--低年級朗讀比賽

大禹國小 102-5-9



~明利國小101學年度~生命教育宣導

明利國小 102-5-3



母親節感恩慶生會暨愛心家長表揚活動

見晴國小 102-5-8



02. 登入本縣「英語教學資源中心」(以奇萊網帳號)。

請選取語言

花蓮縣英語教學資源中心



Visitor

Login

Register



- 關於中心
- 中心組織
- 英語史懷哲
- 公告列表
- 教學研發
- 活動填報
- Resources
- Discussion
- 活動相簿
- 活動行事
- Websites

IP: 114.44.216.217

Today : 10 人
Yesterday : 3 人
Total visitors : 6911

最新公告 Announcement

2013/4/1	新增相簿 希望閱讀-鑄強-鄭詠之教授 英語文學繪本有效教學與設計	27
2013/3/6	期初說明會簡報檔更新版	14
2013/3/5	期初說明會簡報檔	1
2013/3/5	期初說明會簡報	2
2012/12/25	新增相簿 "花蓮縣提升英語文教學成效 期末檢討會"	32
2012/12/25	新增相簿 "101學年英語史懷哲外師-JESSICA授課情形"	35

最新發表 News

[File]	101-2 reflection-Anita-1020510-week13-DF.doc(會員限定)	Anita Chiou	20130510
[File]	101-2 reflection-Anita-1020510-week13-DS.doc(會員限定)	Anita Chiou	20130510
[File]	101-2 reflection-Anita-1020510-week13-FY.doc(會員限定)	Anita Chiou	20130510
[File]	101-2 reflection-Barbara-10204-week8.doc	Barbara	20130508
[File]	101-2 reflection-Barbara-10204-week9.doc	Barbara	20130508
[File]	101-2 reflection-Barbara-10204-week10.doc	Barbara	20130508
[File]	101-2 reflection-Anita-1020503-week12-DF.doc(會員限定)	Anita Chiou	20130503

新進相簿 New Albums



吳江國小-101學年(下學期)英語史懷哲-Mary授課情形



101學年度史懷哲學田國小Jessica授課情形



希望閱讀-鑄強-鄭詠之教授 英語文學繪本有效教學與設計



吳江國小-101學年(下學期)英語史懷哲-Mary授課情形



2011英語暑期成長營-說故事



2011英語暑期成長營-歌唱



2011英語暑期成長營-RT



101史懷哲教師Rose-於東里國小授課活動照

ABC Song with Eep the Mouse

ABC Song with Eep the Mouse-lv

英語教學觀摩演示

- Do you have a ___/on sale?
- 英語嬉戲中~英語話劇教學

花蓮縣學生英語競賽活動

100年動態英語競賽演講A第一

更多競賽影音紀錄...

花蓮縣英語教學資源網站

- 國中英語輔導網
- 國中英語自助餐

03. 登入畫面說明

請選取語言

花蓮縣英語教學資源中心

奇萊網帳號
奇萊網密碼
登入按鈕

Login :
Login ID :
Password : (Forget)
Login

Visitor

Login Register

忘記密碼

以桃園縣...系統登入

語影片教材

最新公告 Announcement

- 2013/4/1 新增相簿 希望閱讀-鑄強-鄭詠之教授 英語文學繪本有效教學與設計
- 2013/3/6 期初說明會簡報檔更新版
- 2013/3/5 期初說明會簡報檔
- 2013/3/5 期初說明會簡報
- 2012/12/25 新增相簿"花蓮縣提升英語文教學成效 期末檢討會"
- 2012/12/25 新增相簿"101學年英語史懷哲外師-JESSICA授課情形"

最新發表 News

[File] 101-2 reflection-Anita-1020510-week13-DF.doc(會員限定)	Anita Chiou	20130510
[File] 101-2 reflection-Anita-1020510-week13-DS.doc(會員限定)	Anita Chiou	20130510
[File] 101-2 reflection-Anita-1020510-week13-FY.doc(會員限定)	Anita Chiou	20130510
[File] 101-2 reflection-Barbara-10204-week8.doc	Barbara	20130508
[File] 101-2 reflection-Barbara-10204-week9.doc	Barbara	20130508
[File] 101-2 reflection-Barbara-10204-week10.doc	Barbara	20130508
[File] 101-2 reflection-Anita-1020503-week12-DF.doc(會員限定)	Anita Chiou	20130503

新進相簿 New Albums



英語教學觀摩演示
Do you have a ___/on sale?
英語嬉戲中~英語話劇教學



花蓮縣英語教學資源中心



Website Members : 張鑫聖

管理模式

Logout | Personal Setting

- 關於中心
- 中心組織
- 英語史懷哲
- 公告列表
- 教學研發
- 活動填報**
- Discussion
- 活動相簿
- 活動行事
- Websites

最新公告 Announcement

2013/4/1	新增相簿 希望閱讀-鑄強-鄭詠之教授 英語文學繪本有效教學與設計	27
2013/3/6	期初說明會簡報檔更新版	14
2013/3/5	期初說明會簡報檔	1
2013/3/5	期初說明會簡報	2
2012/12/25	新增相簿 "花蓮縣提升英語文教學成效 期末檢討會"	32
2012/12/25	新增相簿 "101學年英語史懷哲外師-JESSICA授課情形"	35

最新發表 News

[File]	101-2 reflection-Anita-1020510-week13-DF.doc(會員限定)	Anita Chiou	20130510
[File]	101-2 reflection-Anita-1020510-week13-DS.doc(會員限定)	Anita Chiou	20130510
[File]	101-2 reflection-Anita-1020510-week13-FY.doc(會員限定)	Anita Chiou	20130510
[File]	101-2 reflection-Barbara-10204-week8.doc	Barbara	20130508
[File]	101-2 reflection-Barbara-10204-week9.doc	Barbara	20130508
[File]	101-2 reflection-Barbara-10204-week10.doc	Barbara	20130508
[File]	101-2 reflection-Anita-1020503-week12-DF.doc(會員限定)	Anita Chiou	20130503

新進相簿 New Albums

吳江國小-101學年(下學期)英語史懷哲-Mary授課情形	101學年度史懷哲學田國小Jessica授課情形	希望閱讀-鑄強-鄭詠之教授 英語文學繪本有效教學與設計	吳江國小-101學年(下學期)英語史懷哲-Mary授課情形
2011英語暑期成長營-說故事	2011英語暑期成長營-歌唱	2011英語暑期成長營-RT	101史懷哲教師Rose~於東里國小授課活動照

瀏覽我的社群網...

英語影片教材

ABC Song with Eep

ABC Song with Eep the Mouse-lv

英語教學觀摩演示

- Do you have a ___/on sale?
- 英語嬉戲中~英語話劇教學

花蓮縣學生英語競賽活動

100年動態英語競賽演講A第一

更多競賽影音紀錄...

花蓮縣英語教學資源網站

- 國中英語輔導網

IP: 114.44.216.217

Today : 11 人
Yesterday : 3 人
Total visitors : 6913

花蓮縣英語教學資源中心



Website Members : 張鑫聖

管理模式

Logout | Personal Setting

關於中心

中心組織

英語史懷哲

公告列表

教學研發

活動填報

102年度英語日 (週)

102年度英語補救教學

其他

Resources

Discussion

活動相簿

活動行事

Websites

花蓮縣英語教學資源中心 homepage / 活動填報 (Total:0)

Category : All(0)

Add 活動填報



(No Record)

瀏覽我的社群網...

英語影片教材

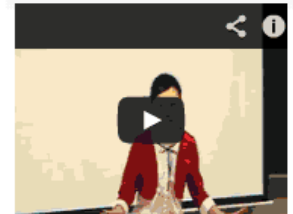


英語教學觀摩演示

Do you have a ____ /on sale?

英語嬉戲中~英語話劇教學

花蓮縣學生英語競賽活動



06. 填報表說明



花蓮縣英語教學資源中心 homepage / Add 活動填報

下載WORD空白格式檔(選擇成果類別: 英語日(週)/補救教學)

類別: 102年度英語日(週)

活動名稱: (40字以內)

活動類型: 教學研究會 學校本位 教師社群 策略聯盟 全縣(國)性研習 專業輔導團服務 種子教師培訓 其他:

辦理方式: 專題演講 分組學習 實作體驗 教學觀摩 入室觀察 專業對談 課程設計 教材研發 專書閱讀 心得報告 雲端學習 視訊交流 宣導活動 其他:

符合教育政策
聚焦議題: 十二年國教 有效教學 多元評量 補救教學 課綱轉化 差異化教學 非專長授課 鐘點教師培訓 綜合36小時 生活課程 閱讀教育 書法教育 環境教育 海洋教育 品德教育 生命教育 人權教育 性平教育 性侵犯防治 兒少保護議題 特殊教育 輔導與管教 資訊教育 媒體素養教育 午餐教育 衛生教育 健康促進 防災教育 文書公文系統 其他:

勾選類型、方式、議題

辦理單位:

起時間: 102年1月1日8時00分

迄時間: 102年12月31日16時00分

(年度成果期程)

辦理地點:

參與對象:

參與人數:

講師及專家姓名: (主要負責人姓名職稱)

(請註明專長領域)

(自由填寫)

活動意義與目的:

(自由填寫)

活動流程與內容:

(自由填寫)

達成決議或成效:

(自由填寫)

心得建議與檢討:

指定至少4張成果照片以補救教學簽到簿, 有講義等其他成果資料更佳

指定檔案上傳功能 (add file-upload form)
指定檔案01: /檔案1說明(File-1 Explanation)
指定檔案02: /檔案2說明(File-2 Explanation)
指定檔案03: /檔案3說明(File-3 Explanation)
指定檔案04: /檔案4說明(File-4 Explanation)
指定檔案05: /檔案5說明(File-5 Explanation)

確定 / 登錄活動資料 (Submit)

取消 / 回活動記錄列表 (Cancel)

填寫完畢送出鈕