

7/7 星期一

- ◆ 開訓典禮
- ◆ 《專題講座》—易經風水面面觀
易經大學創辦人、明道大學講座教授 混元禪師
- ◆ 易經風水之印證
- ◆ 認識易經之陰陽符號
- ◆ 八卦生化表

7/8 星期二

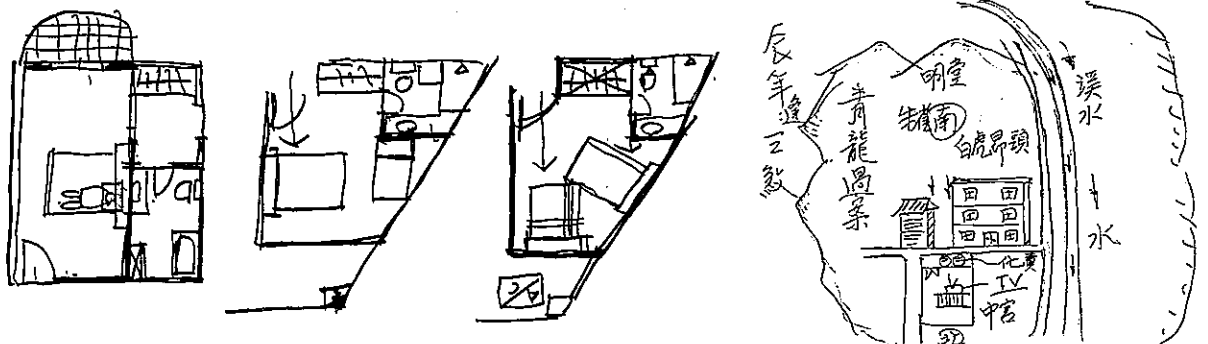
- ◆ 乾宮與兌宮之卦辭釋義
- ◆ 認識五行相生關係
- ◆ 風水學之定義與名詞解釋

7/9 星期三

- ◆ 離宮與震宮之卦辭釋義
- ◆ 認識五行相剋關係
- ◆ 認識我家風水—大門篇

課程介紹

本課程所教授內容，均為中華民族古聖先賢的智慧結晶，並經由易經大學創辦人 混元禪師行道三十年來，無數案例的實證支持，課程理論與實務兼備，為正確有效的珍貴專業之學。本研修課程以陽宅風水學、易經心法入門、命卦禪解等系列主題進行探討。



7/13 星期日

- ◆ 八八六十四卦之簡要應用
- ◆ 易經風水經驗交流與座談
- ◆ 結業典禮

7/12 星期六

- ◆ 艮宮與坤宮之卦辭釋義
- ◆ 認識五行相合關係
- ◆ 認識我家住宅之環境圖解

7/11 星期五

- ◆ 巽宮與坎宮之卦辭釋義
- ◆ 認識五行相沖關係
- ◆ 認識我家風水—臥室書房篇

7/10 星期四

- ◆ 戶外教學—易經大學八卦聖城
- ◆ 戶外教學—禪機山仙佛寺

報名資訊

參加對象：全國公私立國中、小學教師尤佳

研習方式：專題講座、戶外實地教學

課程簡介：陽宅風水學、易經心法入門、命卦禪解

時間：2014年7月7日(一)~7月13日(日)，週一至週日，為期一週

費用：學費、講義、膳食免費，若需住宿可向本學院提出申請，費用全免

報名地點：唯心聖教學院籌備處(南投縣南投市漳和里文化路705巷667號)

報名方式：即日起受理報名，請填妥報名表，檢附二吋照片兩張、身分證影本，郵寄至唯心聖教學院籌備處「教師輔導研習營」收(54059南投縣南投市漳和里文化路705巷667號)

報名日期：即日起至 2014年6月30日(一) 止

活動詳情請上網 <http://www.wxc.org.tw/social-1.html>

E-mail : wxc@wxc.org.tw

洽詢專線：049-2240306

上課地點於 世界和平元點台中道場
(台中市南屯區文心南路106號)

2014 年「教師輔導研習營」報名表

報名日期：即日起至民國 103 年 6 月 30 日止

姓 名		性別		生日(國)	年 月 日	相 片
通訊地址 (掛號郵寄地址)	□ □ □			血 型		
			住宅電話			
			學校電話			
服務學校 (全名)	校名： 單位： 職稱：			行動電話		
				身分證字號		
E-MAIL						
最高學歷	校名： 系所：					
健康狀況	<input type="checkbox"/> 良好 <input type="checkbox"/> 行動不便 <input type="checkbox"/> 其他疾病或特殊狀況：					
緊急聯絡人 1	姓名：	稱謂：	聯絡電話：			
緊急聯絡人 2	姓名：	稱謂：	聯絡電話：			
切結書						
本人 (請以工整字體填寫) 參加由財團法人唯心聖教功德基金會與唯心聖教學院籌備處於民國 103 年 7 月 7 至 7 月 13 日所舉辦之「2014 年教師輔導研習營」活動，茲切結於活動期間願意遵守主辦單位之安排；若未能遵守或因本身健康狀況而造成任何事故，本人願負起完全之責任。						
此致 財團法人唯心聖教功德基金會 唯心聖教學院籌備處						
立書人：			(簽章)			
中華民國 年 月 日						

外 庭 複 印 一 垂 留 辦 公 表

以上各項資料請務必填寫完整，以利聯絡。

報名聯絡處：唯心聖教學院籌備處 TEL：049-2240306 FAX：049-2203351 ※歡迎盡速報名

報名聯絡地址：54059 南投縣南投市漳和里文化路 705 巷 667 號 唯心聖教學院籌備處「教師輔導研習營」收

報名資料：請附◎報名表(含切結書) ◎2 吋照片兩張 ◎身分證影本一份