

三分 控動機器人冬令營 高手 熱烈招生中!!

樂學新天地



團隊合作



問題解決



手做

- 最酷炫的科學機器人課程，組好的機器人可以帶回家唷
- 激發創意－透過課程啟發孩子的創造力與想像力
- 訓練巧手－透過手腦並用，打造個人專屬機器人作品
- 情境學習－學習機器人生活應用及模擬機器人競賽
- 結業證書－頒發 **國立臺灣師範大學工業教育系結業證書**

可做為多元學習表現之紀錄或未來升學的備審資料喔!!~



花蓮縣
海星高中

三天營隊

三分高手 NT.4500元

利用位移及角度變化，投射不同難度的籃框來爭取高分！必須充分掌握物理原理，以致勝。

如何在最少球數，找出最佳投射軌跡，考驗嘗試錯誤和即時問題解決能力。

【第一天】

◎ 用，機器，人，思考，未來。

◎ 競賽介紹。

◎ 工具使用介紹。

◎ 裁切機身結構、輪子、黏合組裝。



【第二天】

◎ 車體機構黏合組裝、電路組裝、測試。

◎ 裁切、組裝與調整發射結構。

【第三天】

◎ 發射機構調整測試。

◎ 三分高手競賽活動、改造作業。

招生人數：每梯次需35人開班，適合國、高中(職)同學參加。

上課時間：每日9:00~12:00及13:00~16:00

課程費用：包含機器人材料費、工具使用、午餐，完成之機器人可攜回。

學員自備：鉛筆、橡皮擦、30公分鐵尺、圓規、3號電池3顆與4號電池4顆、水杯(或攜帶型水壺)。

相關精彩花絮可到以下網址：

樂學創意機器人facebook

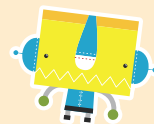
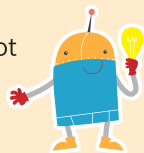
<https://www.facebook.com/347robot>

樂學創意機器人Line

<http://goo.gl/ndgNdT>

樂學創意機器人官網

<http://347.com.tw/robo/>





三分高手控動機器人報名表

報名梯次：2015年2/3~2/5 三分高手機器人 上課地點：**花蓮縣海星高中**

姓名：_____ 性別：男 女
 出生年月日：_____ 身分證字號：_____

就讀學校：_____

年級：七年級(國一) 八年級(國二) 九年級(國三)
十年級(高一) 十一年級(高二) 十二年級(高三)

連絡電話：_____ 聯絡手機：_____

聯絡E-mail：_____

通訊地址：_____

緊急聯絡人姓名：_____ 緊急聯絡人電話：_____

經哪些管道得知該課程訊息：
電子郵件(EDM) DM廣告單 親友介紹推薦 本中心網站 其他_____

繳款證明黏貼處

【繳費說明】為保障您的權利，請於報名後三天內繳費。
 帳號：006-001-00012626 帳戶名：仲盈諮詢顧問股份有限公司
 銀行名：遠東國際商業銀行(銀行代號：805)－台南分行(0067)

請黏貼繳費收據或是請填寫匯款帳戶後五碼：
 傳真至 06-2371593，並來電0977035021確認，感謝！

同意聲明：本人確認報名控動機器人冬令營，本課程須於當期修習完畢。本人並同意參與課程期間之活動照片，授權主辦/合辦單位運用於未來課程推廣之用。本報名表僅限本單位舉辦之活動，並於存續期間辦理各項通知、相關活動推廣說明、行銷優惠等，得在國內蒐集、處理及利用以上之個人資料，並得以電話或電子郵件告知，行使個人資料保護法之權利。

家長簽名：_____

日期：_____



可至線上報名：<http://goo.gl/DUVtre>
 或傳真本報名表至06-2371593

洽詢專線：0977035021或02-25010303 分機328
 主辦單位：國立臺灣師範大學工業教育系、花蓮縣海星高中
 合辦單位：仲盈諮詢顧問股份有限公司

