

# 恐龍 夢公園

重返失樂園

## 恐龍底豆？ 恐龍抵嘉！

嘉義文化創意產業園區

優惠期限至

**2018 9/30** 止

10:00-18:00 除夕休館

嘉義市西區中山路616號 嘉義舊酒廠 A棟 成品倉庫

**最擬真的恐龍**

**與恐龍最真實的親密接觸**

**重返中生代恐龍「海陸空」失樂園**

與您一同搭乘時光機，回到恐龍所生存的二億年前，親臨恐龍所生存的環境，感受會叫會動的龐大恐龍帶給你的無限震撼。

**校園  
優惠票** **130元**  
(原價 220元)

校園優惠票 不限持票資格 平假日均可使用 展覽現場不販售

服務專線：(07)556-6405

傳 真：(07)556-9418



www.yyo.com.tw

# 恐龍夢公園

重返失樂園

嘉義文化創意產業園區  
優惠期限至

**2018 9/30** 止

10:00-18:00 除夕休館

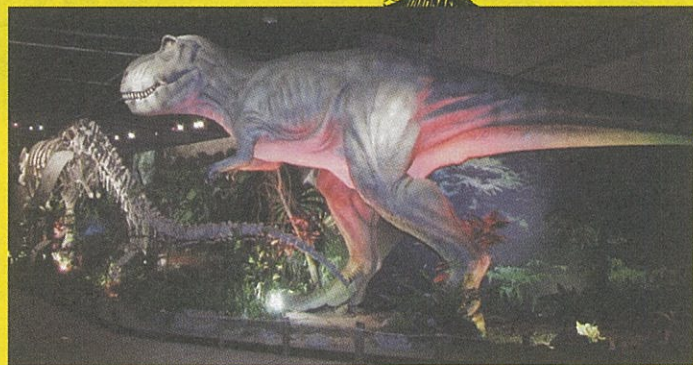
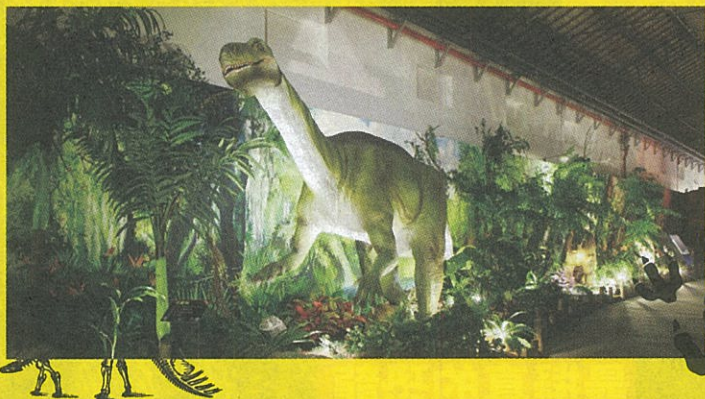
嘉義市西區中山路616號 嘉義舊酒廠 A棟 成品倉庫

## 海、陸、空恐龍，動感呈現！

恐龍活躍於中生代的「三疊紀、侏羅紀、白堊紀」這三個地質年代，長達二億年之久。本次展覽，除了集結「海中的蛟龍、陸地的霸王龍、空中的翔龍」這三大恐龍族群，也將完整地呈現恐龍漫遊地球的演化概況。本次特展，透過魚龍、馬門溪龍、霸王龍、翼龍、中華龍鳥等考古出土的化石，與科學擬真的生物模型，及動感十足的電子機械恐龍等百餘件展品，並結合多媒體動畫與聲光效果，在嘉酒文創園區精心打造了一個讓觀眾身歷其境般的恐龍夢公園，邀請大家一齊跨越歷史時空，和恐龍家族們來一場最心動的邂逅和最親密的接觸。

## 超級寫實 + 電動仿真的恐龍時代 個人感動 + 集體記憶的夢幻樂園！

恐龍是地球上最熱門的話題，而每次一提到恐龍，則是從小孩到大人都擋不住牠們的神奇魅力。從日本哆拉A夢的首部動畫「大雄與恐龍」，到美國科幻冒險電影「侏羅紀公園」等，都曾以恐龍為焦點話題，述說著神秘又科幻而引人的冒險故事。



## 過去、現在到未來超真實體驗

「恐龍夢公園—重返失樂園」是一個寓教於樂，兼具科普知識與幻想娛樂的特展。展覽內容包括科幻仿真的電子機械恐龍、珍貴的古代恐龍化石、以及地球中生代時期，從海洋、陸地、延伸到天空的恐龍生態劇場等。「恐龍夢公園—重返失樂園」有相當珍貴、神秘而震撼的內容，希望引導觀眾進入遠古的時空，現場體驗並充分感受到，恐龍家族獨特的驚人魅力和多姿多采的生命樣態。

票價資訊

**恐龍夢公園**  
重返失樂園  
**校園優惠票** **130元**

不限持票資格 平日假日均可使用 展覽現場不販售

展覽現場販售

全票	優惠票	兒童票	團體票	愛心票
一般民眾	嘉義縣市民 學生憑証優惠	3-12歲 憑証入場	同時購買 30張以上票券	65歲以上長者、 身心障礙者
220元	200元	180元	150元	120元

票種說明：【兒童票】3歲以上未滿12歲憑証購票入場，未滿3歲兒童憑証免費入場；【優惠票】出示嘉義縣市民、學生證者憑証購票入場；【愛心票】65歲以上長者、身心障礙者（及一名陪同者）享優惠，皆須購票

服務專線：(07)556-6405 傳 真：(07)556-9418

訂購回條

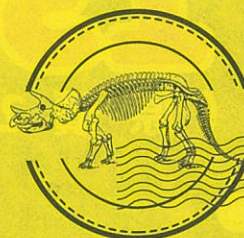
請交回老師登記

參加 共計  張 金額  元 每張 130 元

學校名稱  年  班

學生姓名  家長簽名

校園優惠票 不限持票資格 平日假日均可使用 展覽現場不販售



**恐龍夢公園**  
重返失樂園



