



108
學年度

全國學生音樂比賽

National Student
Competition of Music

-個人項目全區決賽-

108學年度全國學生音樂比賽

個人全區決賽

領隊會議

時間：109年2月18日(星期二)

地點：新北市立安溪國民中學



108
學年度

全國學生音樂比賽

National Student
Competition of Music

-個人項目全區決賽-

議程

時間	內容
13:00-13:40	報到
13:40-13:50	長官致詞
13:50-14:50	注意事項、比賽場地介紹
14:50-15:20	綜合座談Q&A
15:20-15:30	中場休息、場地勘查集合
15:30-16:50	場地實地勘查(分五個場地同時進行)
16:50-17:20	賦歸



108
學年度

全國學生音樂比賽

National Student
Competition of Music

-個人項目全區決賽-

主席來賓致詞



108
學年度

全國學生音樂比賽

National Student
Competition of Music

-個人項目全區決賽-

個人組比賽注意事項

防疫措施暨參賽者注意事項

<另備資料>



108
學年度

全國學生音樂比賽

National Student
Competition of Music

-個人項目全區決賽-

各賽場鋼琴資訊

場地	廠牌	型號
三和國中	KAWAI	GX-7 平台鋼琴
中信國小	YAMAHA	C3MPE 平台鋼琴
碧華國小	KAWAI	GX-7 平台鋼琴
安溪國中	YAMAHA	C2 平台鋼琴
4號公園文創演藝廳	YAMAHA	C5 五號平台鋼琴



108
學年度

全國學生音樂比賽

National Student
Competition of Music

-個人項目全區決賽-

各場地動線說明



108
學年度

全國學生音樂比賽

National Student
Competition of Music

-個人項目全區決賽-

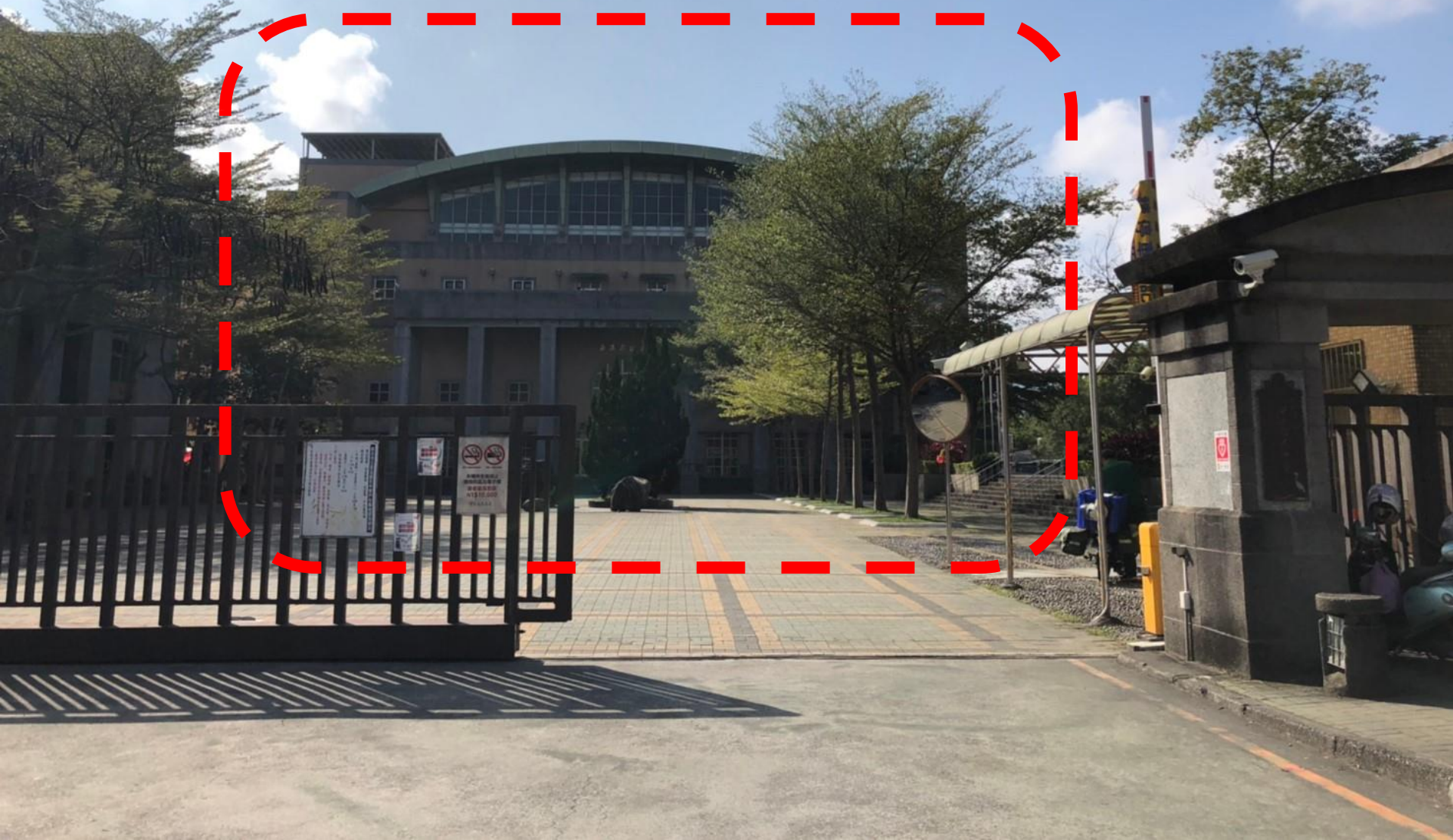
安溪國中-演藝廳

- 新北市三峽區大同路135號
- 聯絡人：(02)26717851分機130周主任

賽程安排

日期	場次	比賽項目	比賽地點
3/16(一)~3/18(三)	第219~223場	嗩吶	演藝廳
3/19(四)~3/24(二)	第224~235場	二胡	演藝廳
3/25(三)~3/28(六)	第236~242場	高胡	演藝廳

演藝廳



本校一進校門口，正面面對第一棟建築即為本校演藝廳



屆時進校門右側會搭帳棚作為參賽者練習區



穿越練習區後
從此門進入場館

◆ 溫馨提醒：
進入場館後除調音
室外，請勿使用樂
器。

服 務 台

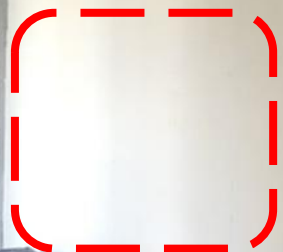
進入演藝廳右側為服務台，請於服務台完成報到手續

為落實體溫檢測，報到請參賽單位：

- 1、全員到齊並繳交**個人健康狀況聲明切結書**（請事先填妥）。
- 2、參賽者備妥證件同時進行檢錄。
- 3、如須換攝錄影證，請備妥證件換證。



轉播區



此處為
現場轉播區

轉播區於
進入演藝廳左轉

務台

樓梯口

入演藝廳後請
往右轉直走進
入地下室





下樓梯後左轉
進入休息等候
區



過此門即為休息等候區

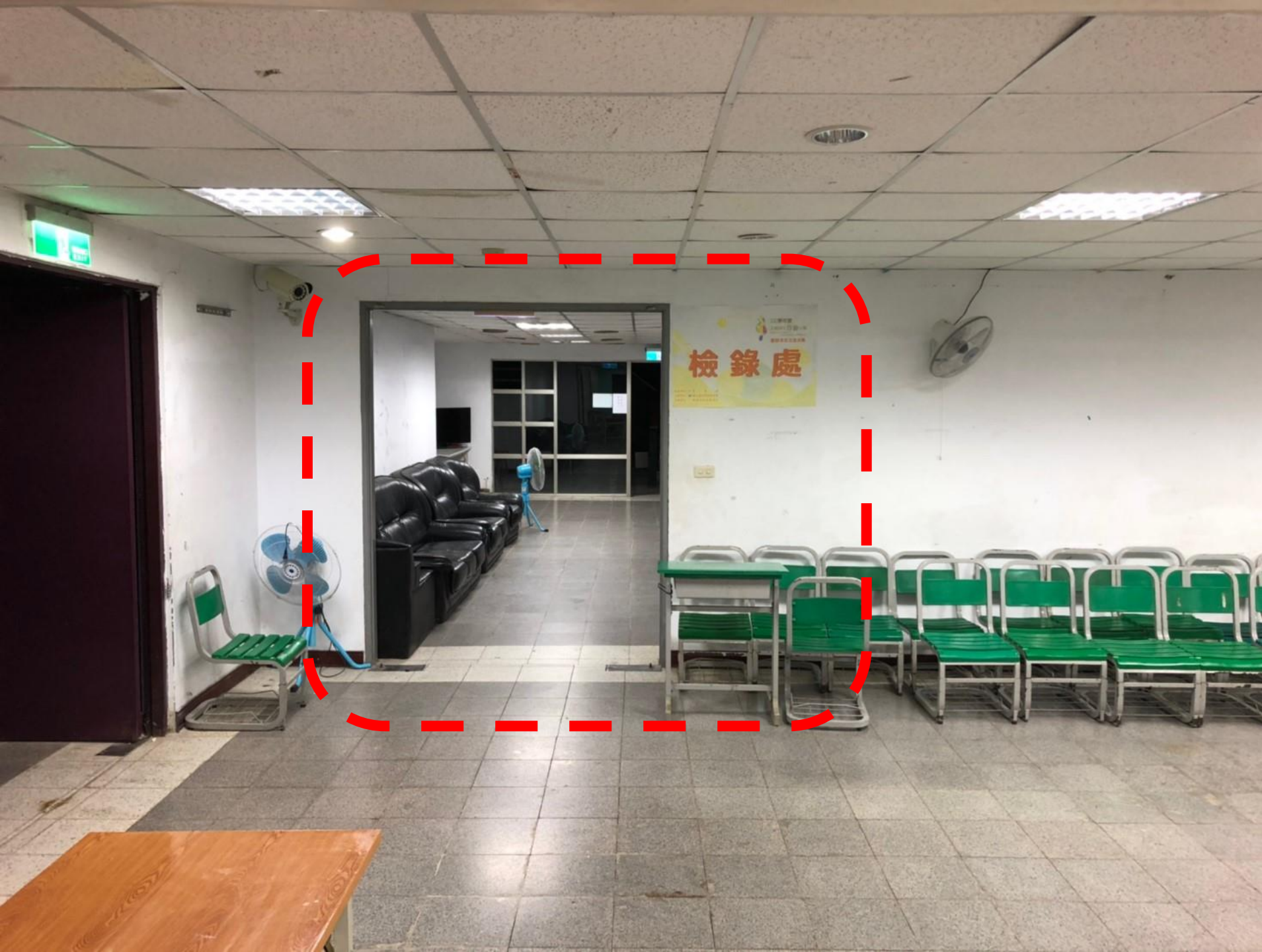


此處為休息區

- ◆ 再次提醒此處勿使用樂器
- ◆ 兩側分別有廁所及調音室各1間，請利用調音室調音
- ◆ 比賽當天僅提供椅子沒有桌子




調音室內部空間



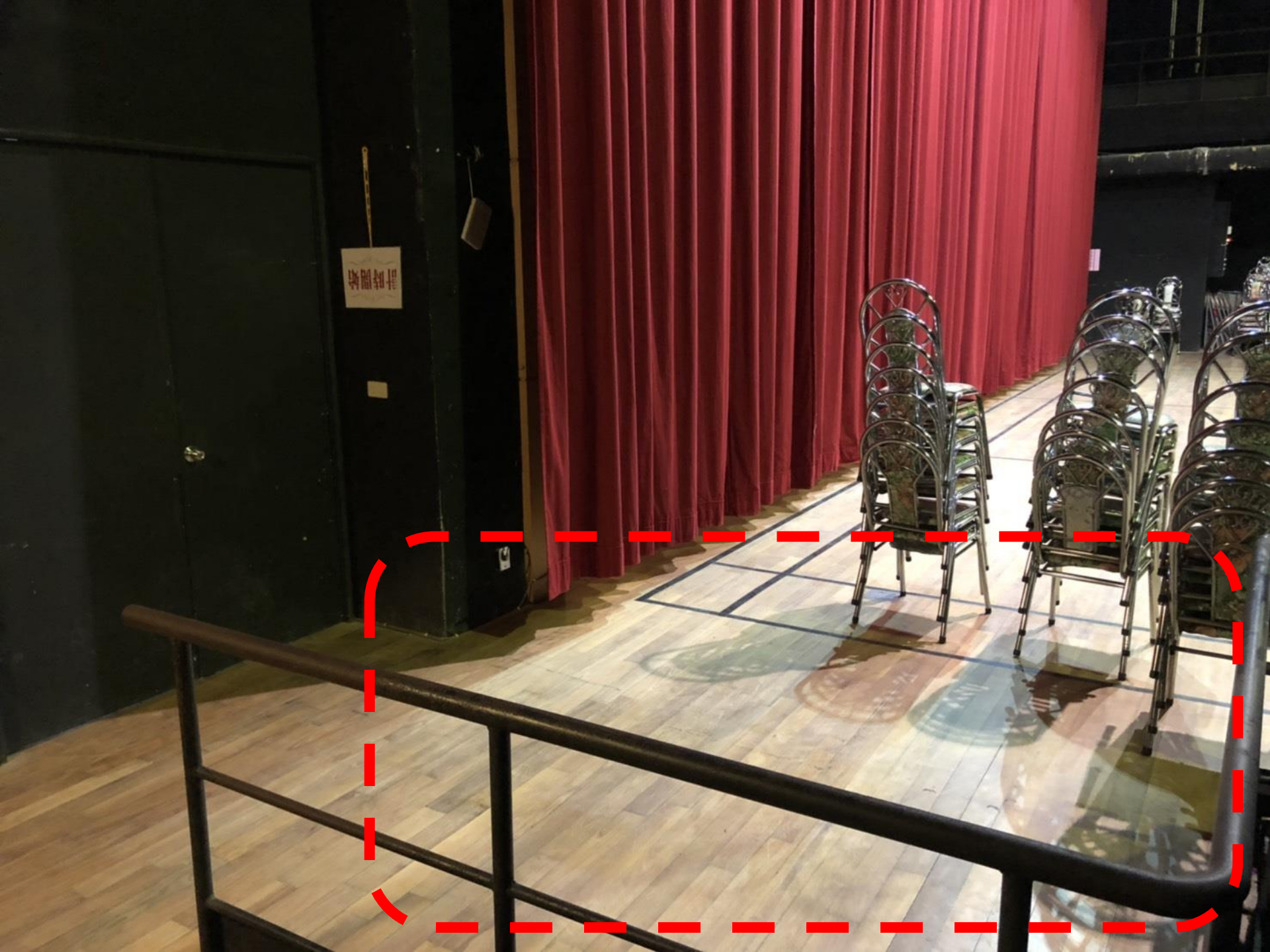
休息區前方為
檢錄區，請預
備檢錄的參賽
者至該區檢錄



檢錄區右側為
上舞台樓梯，
請參賽者依工
作人員引導入
場



依工作人員引
導從該樓梯上
樓



此處為參賽者
預備區



參賽者退場方向

比賽位置
(深度約5米)

參賽者入場位置

舞台
(臺下視角)



臺下
(參賽者視角)

全區不開放

攝影區

全區不開放

評審席

全區不開放

工作人員席



108
學年度

全國學生音樂比賽

National Student
Competition of Music

-個人項目全區決賽-

三和國中-音樂廳

- 新北市三重區三和路4段216號
- 聯絡人：(02)22879890分機201 廖主任

賽程安排

日期	場次	比賽項目	比賽地點
3/16(一)~3/17(二)	第196~199場	男中音 男高音	音樂廳
3/18(三)~3/20(五)	第200~204場	女中低音(假聲男高音) 女高音	音樂廳
3/21(六)~3/27(五)	第205~218場	鋼琴	音樂廳



校門進入後左
轉，比賽會場
在本校音樂廳



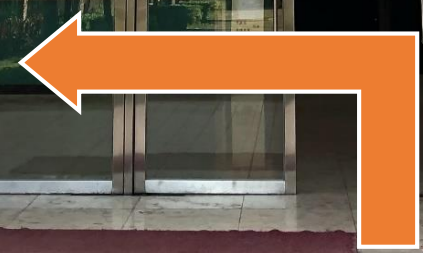
沿著旗子前進
，前方音樂廳

三和青少年音樂中心

進入音樂廳門
左邊為服務台
音樂廳門外右
側為拍照區

服務台

拍照區





服務台

比賽出口

進入音樂廳後 ，請至服務台 完成報到手續

為落實體溫檢測，報到請參賽單位：

- 1、全員到齊並繳交**個人健康狀況聲明切結書**(請事先填妥)。
- 2、參賽者**備妥證件**同時進行檢錄。
- 3、如須換攝錄影證，請備妥證件換證。



2樓為攝影區，
僅能在此區攝
錄影，請於在
1樓換證後上
2樓，從右側
門進入拍攝

攝影區換證



轉播區

轉播區在樓梯下及服務台前，這兩處設有轉播電視，請於此處觀賞



休息區



前往休息區，
除中午午休外
得在休息區練
習，其他區域
皆不得練習與
發聲



預備入場區
(此處勿練習與發聲)



參賽休息區
(此處可練習與發聲)



參賽學生入口



參賽學生動線

比賽會場內
不開放觀賽

三和青少年音樂中心(應遵守之規定)
壹、進入本廳應穿著整齊、得宜之服裝，不得穿著拖鞋、背心、短褲、破爛、不潔、或有異味之衣物，不得穿著有異味之衣物，不得穿著有異味之衣物。
貳、本廳內嚴禁吸煙、飲酒、嚼檳榔、嚼口香糖、嚼口香糖、嚼口香糖。
參、本廳內嚴禁嚼檳榔、嚼口香糖、嚼口香糖。
肆、本廳內嚴禁嚼檳榔、嚼口香糖、嚼口香糖。
伍、本廳內嚴禁嚼檳榔、嚼口香糖、嚼口香糖。
陸、本廳內嚴禁嚼檳榔、嚼口香糖、嚼口香糖。
柒、本廳內嚴禁嚼檳榔、嚼口香糖、嚼口香糖。
捌、本廳內嚴禁嚼檳榔、嚼口香糖、嚼口香糖。
玖、本廳內嚴禁嚼檳榔、嚼口香糖、嚼口香糖。
拾、本廳內嚴禁嚼檳榔、嚼口香糖、嚼口香糖。
總務處敬啟

進入本廳內
嚴禁飲食



預備區
(二)

預備區 (一)





表演舞台

鋼琴類別
每場次調音

聲樂類別
每天調音

計時區
司儀台

退場

進場

舞台
右上左下



攝錄影區域



評審席



司儀計時區



攝錄影區只開放
換證人員進入

場內不開放觀賽



108
學年度

全國學生音樂比賽

National Student
Competition of Music

-個人項目全區決賽-

碧華國小-音樂廳

• 新北市三重區五華街160號

• 聯絡人：(02)28577792分機720 盧主任

賽程安排

日期	場次	比賽項目	比賽地點
3/16(一)~3/18(三)	第153~158場	中胡	音樂廳
3/19(四)~3/21(六)	第159~163場	低音提琴	音樂廳
3/22(日)~3/27(五)	第164~175場	大提琴	音樂廳



108
學年度

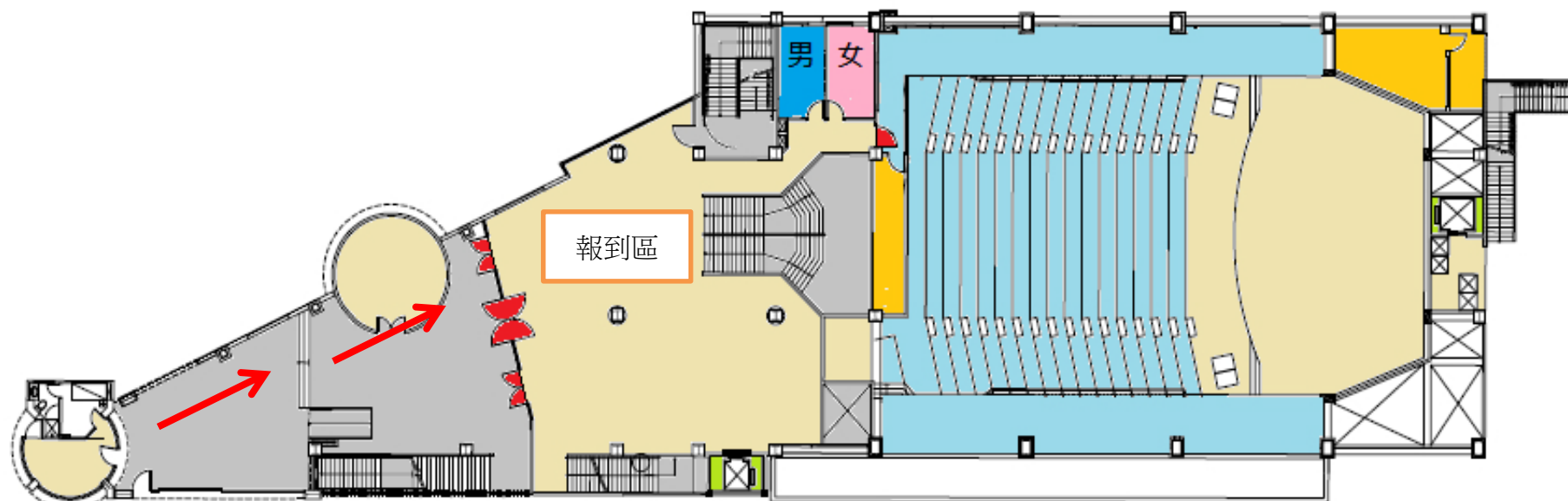
全國學生音樂比賽

National Student
Competition of Music

-個人項目全區決賽-

報到區平面圖

三重區碧華國小活動中心平面圖1F



本校大門



108
學年度

全國學生音樂比賽

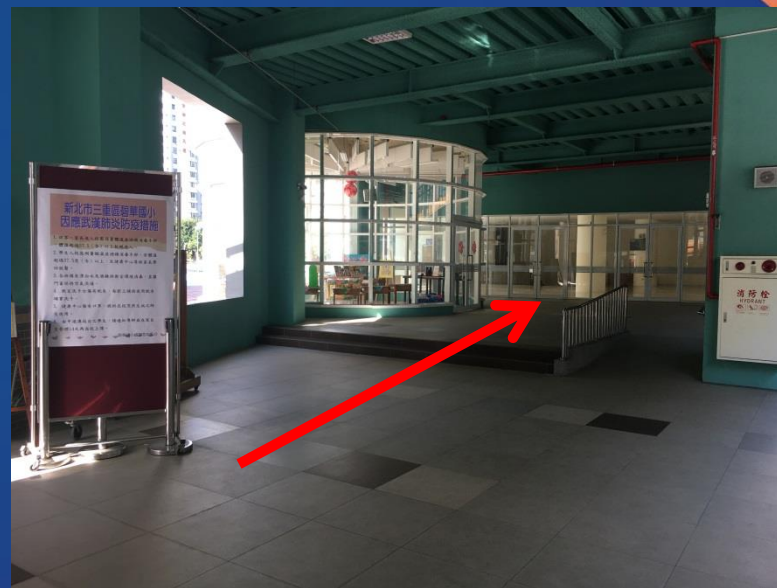
National Student
Competition of Music

-個人項目全區決賽-

報到區現場圖



本校大門入口



進入後右轉
即為活動中心



108
學年度

全國學生音樂比賽

National Student
Competition of Music

-個人項目全區決賽-

報到區現場圖

- 為落實體溫檢測，
報到請參賽單位：
- 1、全員到齊並繳交
個人健康狀況聲明
切結書(請事先填
妥)。
 - 2、參賽者備妥證件
同時進行檢錄。
 - 3、如須換攝錄影證，
請備妥證件換證。



持攝影證者可以從這
裡往下進到音樂廳

報到後，可以搭電
梯到3樓休息區

報到區



108
學年度

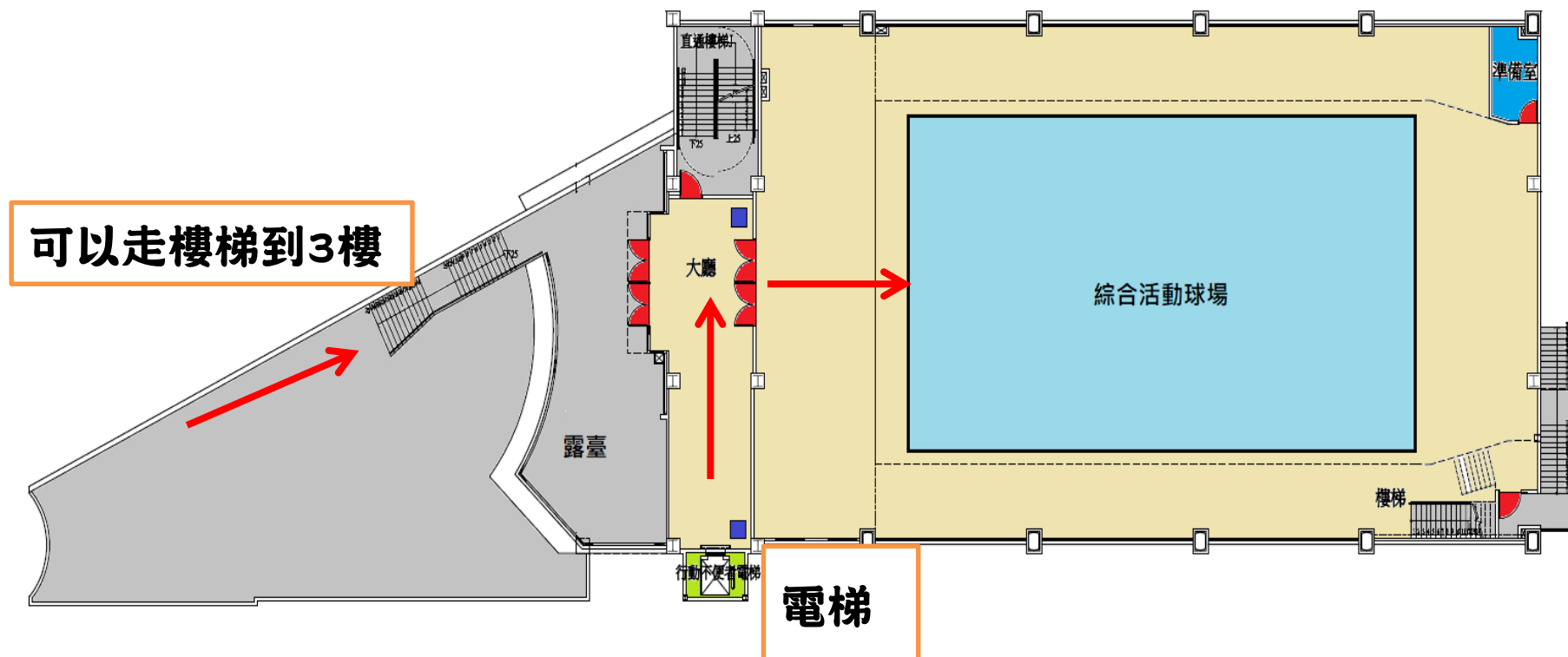
全國學生音樂比賽

National Student
Competition of Music

-個人項目全區決賽-

休息區平面圖

三重區碧華國小活動中心平面圖3F





108
學年度

全國學生音樂比賽

National Student
Competition of Music

-個人項目全區決賽-

休息區現場圖



可以走樓梯進入
3樓休息區

3樓休息區



108
學年度

全國學生音樂比賽

National Student
Competition of Music

-個人項目全區決賽-

三樓休息區含轉播區現場圖



實況轉播區



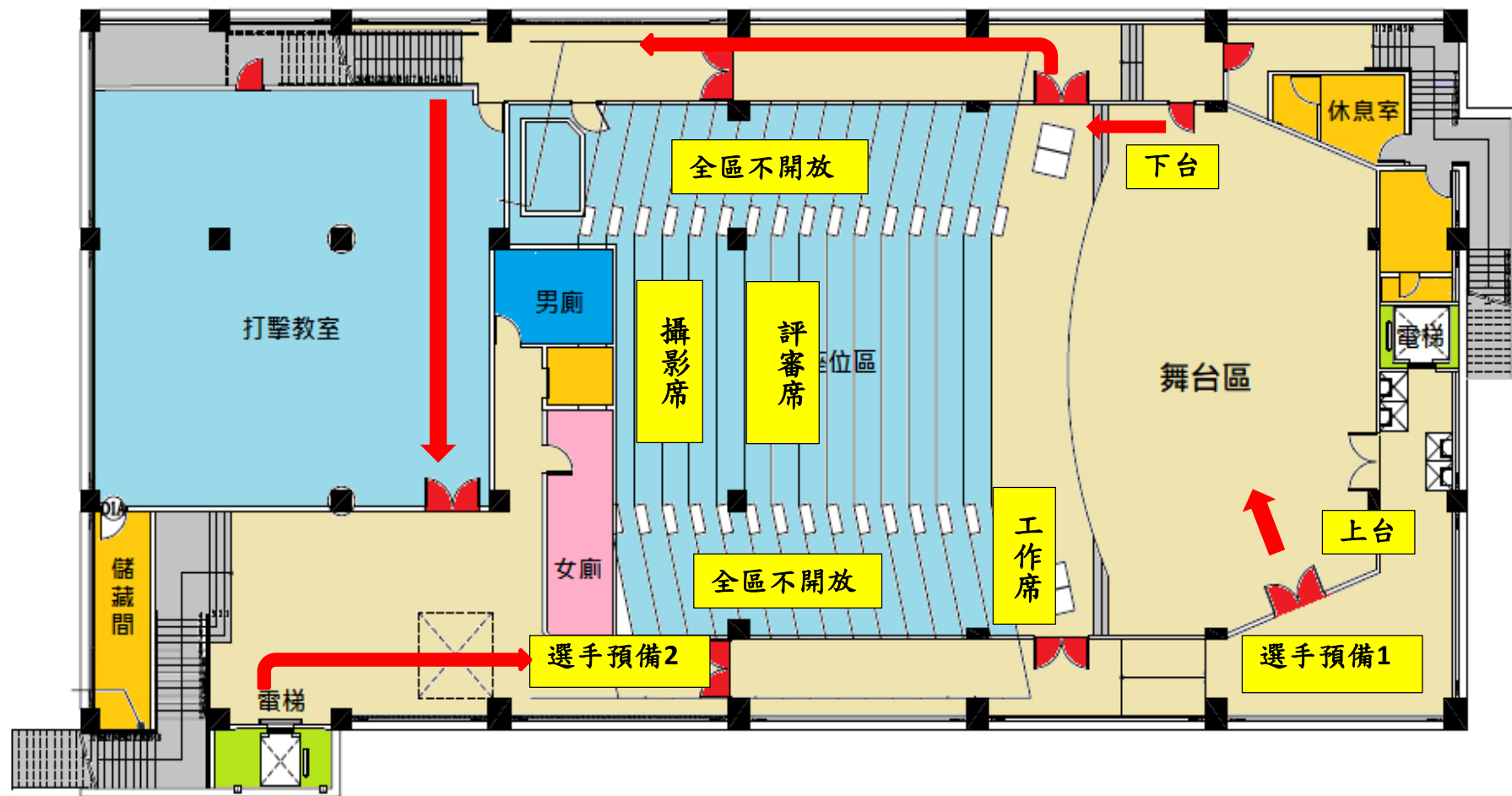
108
學年度

全國學生音樂比賽

National Student
Competition of Music

-個人項目全區決賽-

參賽人員比賽區平面圖





108
學年度

全國學生音樂比賽

National Student
Competition of Music

-個人項目全區決賽-

比賽區現場圖



從3樓電梯出來右轉
選手預備2

進入門後
即為選手預備1



108
學年度

全國學生音樂比賽

National Student
Competition of Music

-個人項目全區決賽-

比賽區現場圖





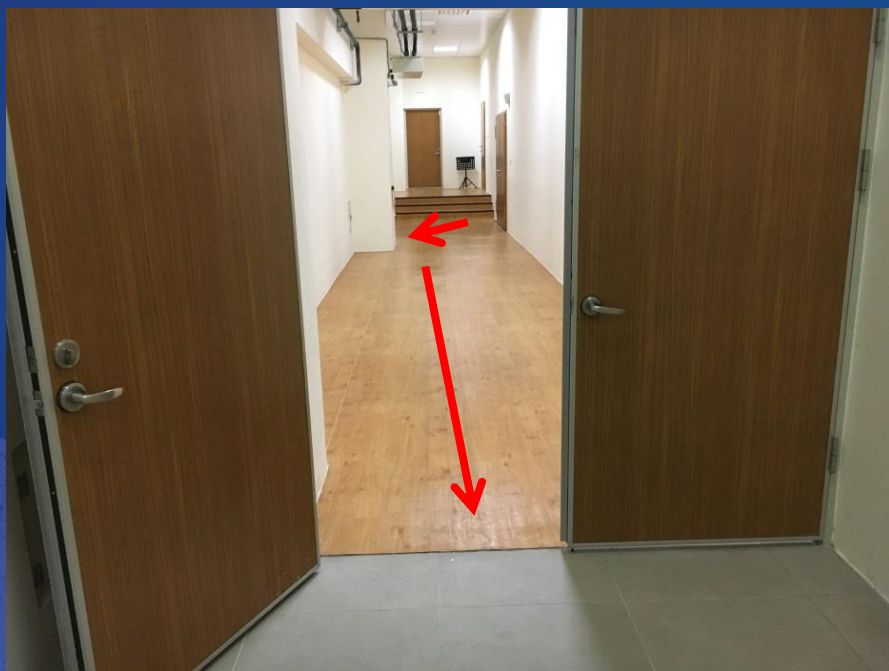
108
學年度

全國學生音樂比賽

National Student
Competition of Music

-個人項目全區決賽-

比賽區現場圖



出來後，**往前直走**



1.可以從**樓梯往上走**離開比賽區
2.可以**穿越打擊教室後**，再搭電
梯離開



108
學年度

全國學生音樂比賽

National Student
Competition of Music

-個人項目全區決賽-

中信國小-123視聽教室

• 新北市新莊區中信街168號

• 聯絡人：(02)85211131分機301 陳主任

賽程安排

日期	場次	比賽項目	比賽地點
3/16(一)~3/21(六)	第243~254場	笛	中信國小123視聽教室
3/22(日)~3/23(一)	第255~257場	簫	中信國小123視聽教室
3/24(二)~3/27(五)	第258~264場	笙	中信國小123視聽教室



108
學年度

全國學生音樂比賽

National Student
Competition of Music

-個人項目全區決賽-

大門

- 請先告知警衛室您為「全國音樂比賽參賽選手與師長」，即可無需換證進入學校。





108
學年度

全國學生音樂比賽

National Student
Competition of Music

-個人項目全區決賽-

大門

- 請先告知警衛室您為「全國音樂比賽參賽選手與師長」，即可無需換證進入學校。



報到處

- 設置於本校穿堂，並設有服務台與轉播區

為落實體溫檢測，
報到請參賽單位：
1、全員到齊並繳交
個人健康狀況聲明
切結書(請事先填
妥)。
2、參賽者備妥證件
同時進行檢錄。
3、如須換攝錄影證，
請備妥證件換證。





108
學年度

全國學生音樂比賽

National Student
Competition of Music

-個人項目全區決賽-

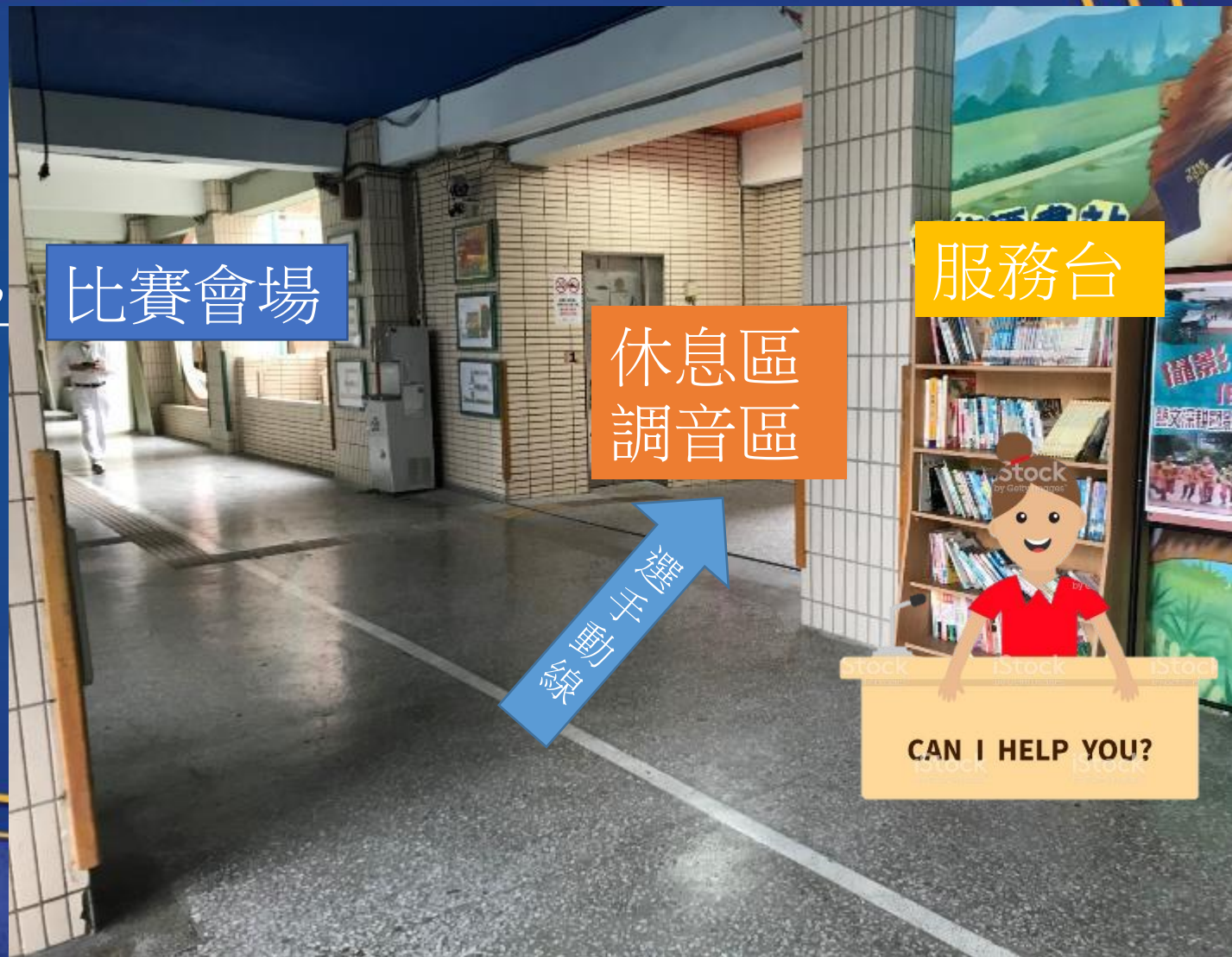
報到處及服務臺

- 設置於本校穿堂



選手休息區

- 設置於本校119教室與120會議室，
共有2間。
- 可提供選手休息與調音使用。





108
學年度

全國學生音樂比賽

National Student
Competition of Music

-個人項目全區決賽-

選手休息區

- 請沿著走廊上白線的指示標誌即可到達休息區、調音區與後台準備區等各個入口。





108
學年度

全國學生音樂比賽

National Student
Competition of Music

-個人項目全區決賽-

選手休息區





108
學年度

全國學生音樂比賽

National Student
Competition of Music

-個人項目全區決賽-

選手調音區



選手
調音區→



108
學年度

全國學生音樂比賽

National Student
Competition of Music

-個人項目全區決賽-

後台準備區入口

- 請沿著走廊上白線的指示標誌即可到達後台準備區入口。



後台準備區入口

- 請走樓梯前往地下室
即可到達後台準備區。



後台準備區入口

- 由此進入即可到達後台準備區。





108
學年度

全國學生音樂比賽

National Student
Competition of Music

-個人項目全區決賽-

後台準備區
(禁止調音)





108
學年度

全國學生音樂比賽

National Student
Competition of Music

-個人項目全區決賽-

比賽主舞台區 選手進退場動線





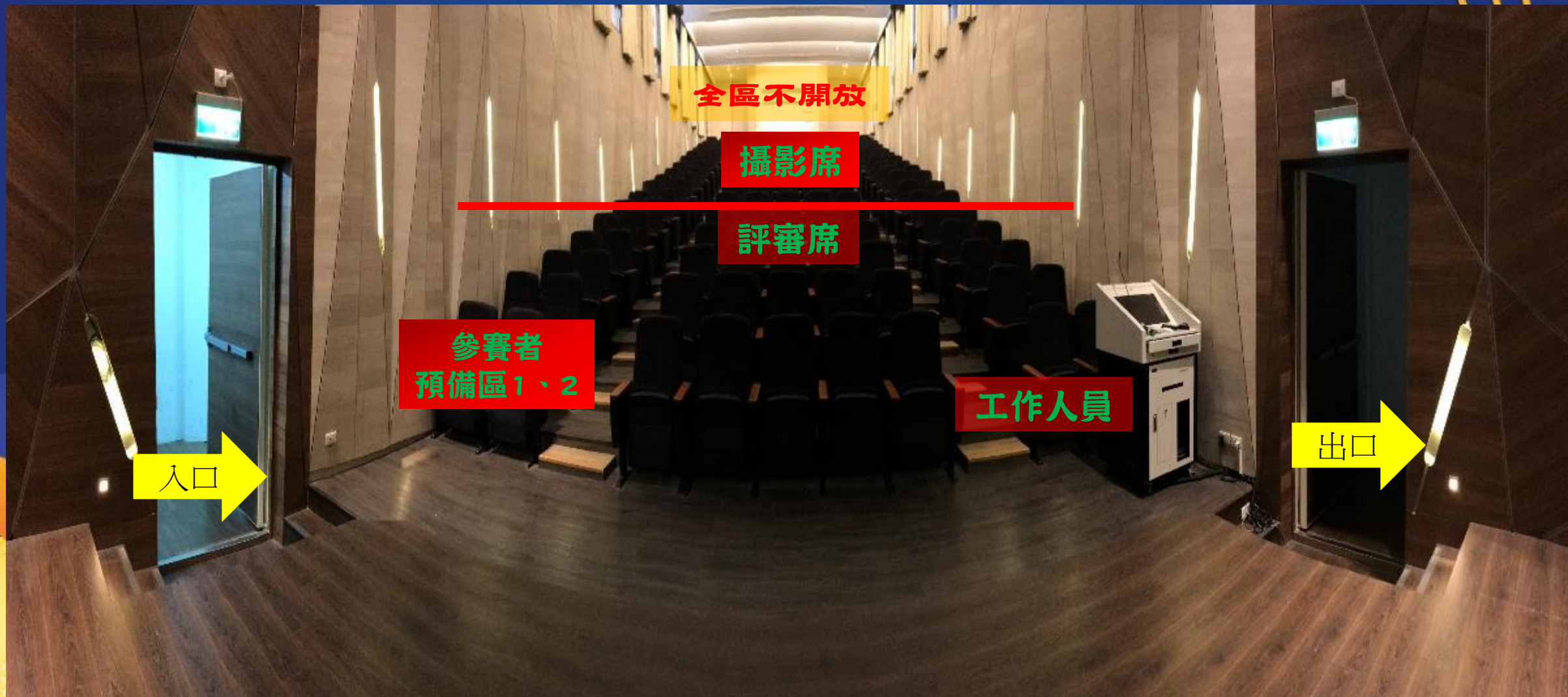
108
學年度

全國學生音樂比賽

National Student
Competition of Music

-個人項目全區決賽-

比賽主舞台規劃 示意圖





108
學年度

全國學生音樂比賽

National Student
Competition of Music

-個人項目全區決賽-

四號公園文創演藝廳

• 新北市中和區中安街85號B1【國立台灣圖書館】

• 聯絡人：(02)29434353分機850

秀山國小陳主任

賽程安排

日期	場次	比賽項目	比賽地點
3/18(三)~3/27(五)	第176~189場	小提琴	文創演藝廳
3/28(六)~3/30(一)	第190~195場	中提琴	文創演藝廳



國立臺灣圖書館
館門口右側樓梯
下樓往櫻花
庭廣場



**B1櫻花庭廣場
大門入內直走**

由此進

B1室內 圓舞曲廣場

電梯
停車場樓梯

樂學室(休息室)

演藝廳
比賽場地



報時布幕

後台出場

1

2

上台

演出位置

預備席

進入預備席

演藝廳 比賽場地動線

樂學室(休息室)

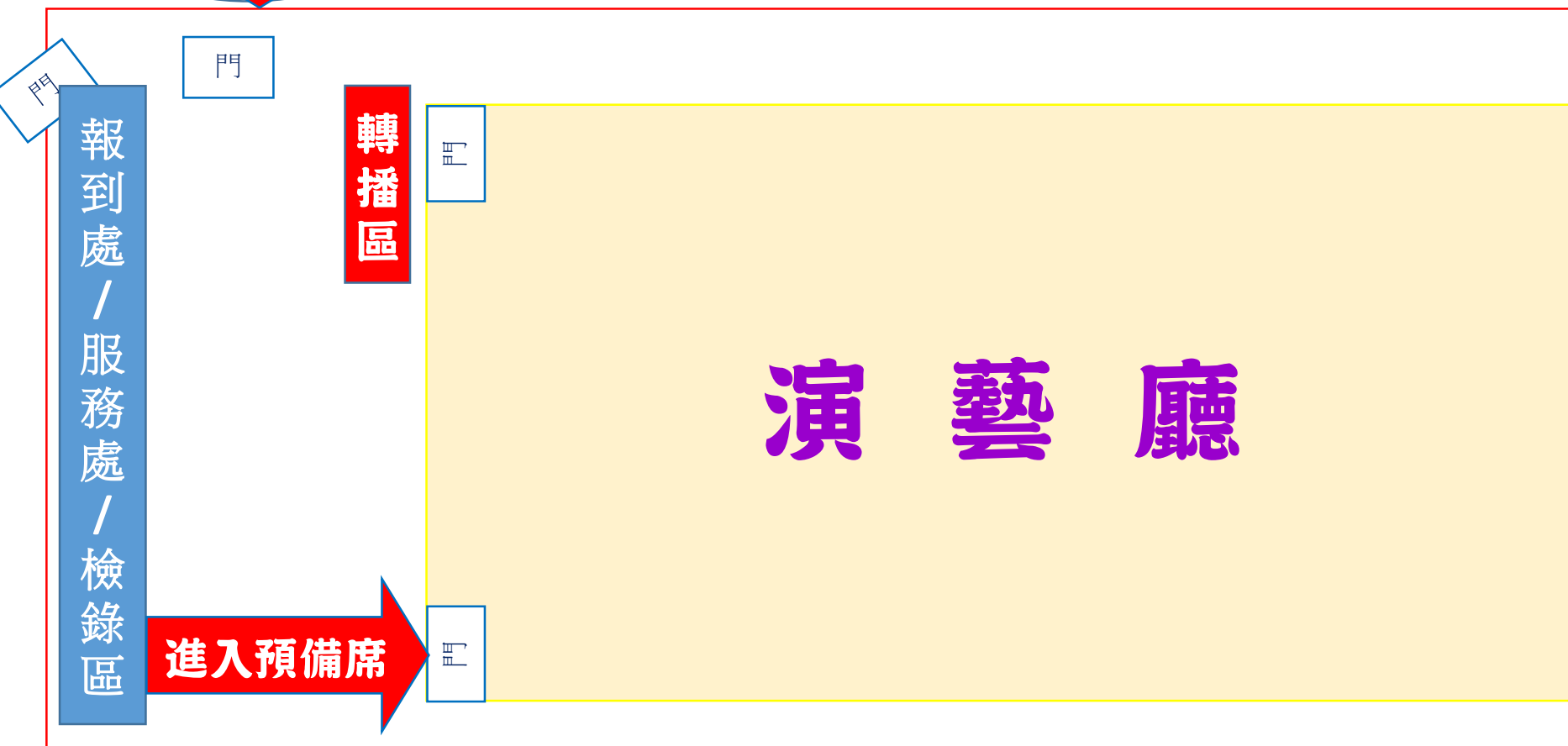
圓舞曲廣場

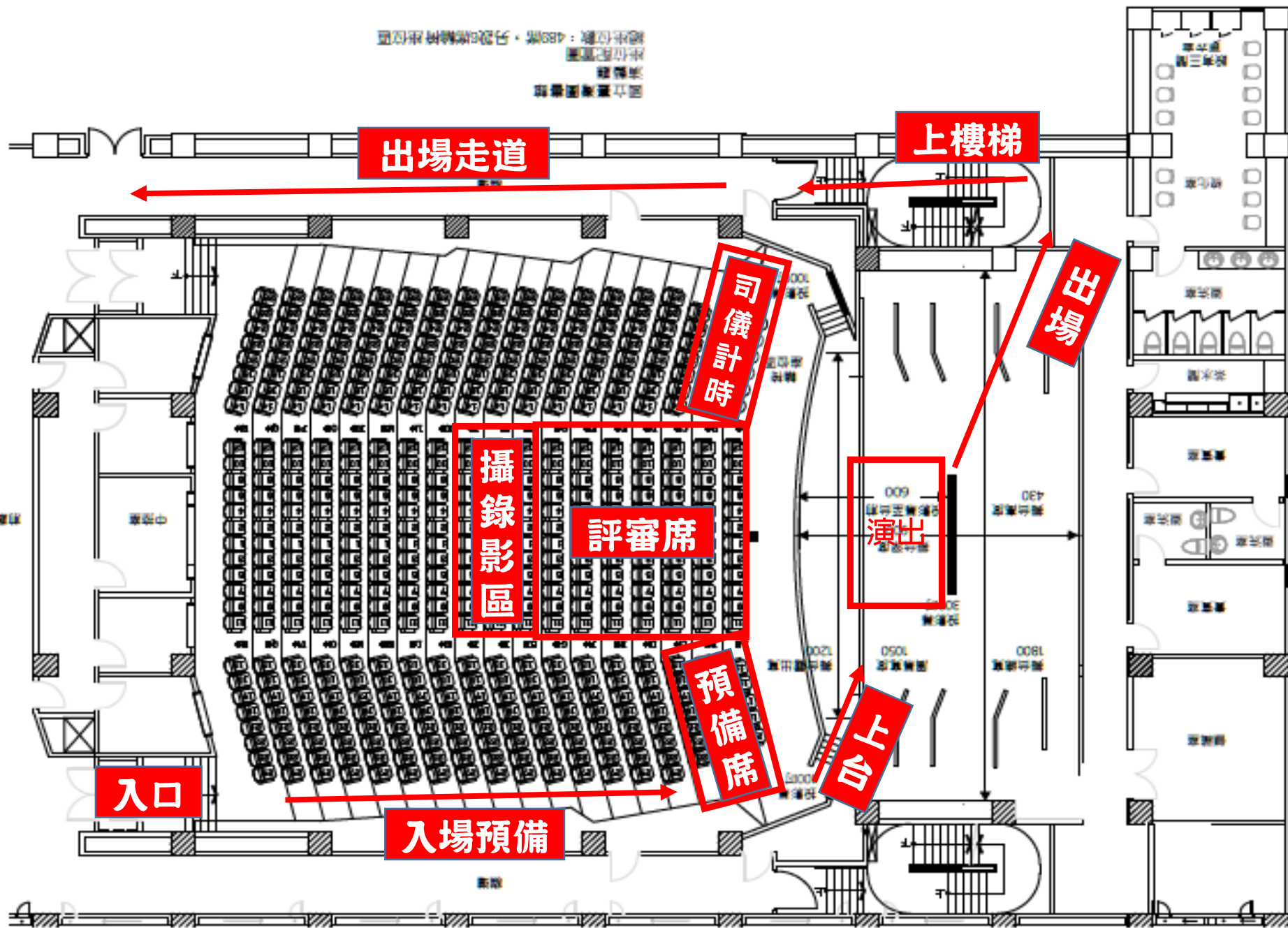
演藝廳

演藝廳 參賽動線

為落實體溫檢測，報到請參賽單位：

- 1、全員到齊並繳交**個人健康狀況聲明切結書**(請事先填妥)。
- 2、參賽者備妥證件同時**進行檢錄**。
- 3、如須換攝錄影證，請備妥證件換證。





賽場動線總覽