



世界首創多人在線遊戲學習平台

# 2026 暑假作業

## 使用說明

2026.06

PaGamO製作

# 目錄

<b>01</b>	<b>PaGamO暑假作業緣由</b>	<b>P3</b>
<b>02</b>	<b>PaGamO暑假作業活動辦法</b>	<b>P13</b>
<b>03</b>	<b>PaGamO暑假作業遊戲方式</b>	<b>P21</b>
<b>03-1</b>	<b>教育雲端帳號/各縣市帳號登入方式</b>	<b>P22</b>
<b>03-2</b>	<b>PaGamO遊戲方式</b>	<b>P32</b>
<b>04</b>	<b>PaGamO暑假作業成果檢核</b>	<b>P33</b>
<b>04-1</b>	<b>建立班級</b>	<b>P34</b>
<b>04-2</b>	<b>邀請學生加入班級</b>	<b>P35</b>
<b>04-3</b>	<b>學習成果檢核</b>	<b>P39</b>
<b>05</b>	<b>PaGamO暑假作業常見問題</b>	<b>P41</b>



# PaGamO暑假作業緣由

02

PaGamO



暑假近了

暑假作業

也不遠了



你知道什麼是

Summer Learning Loss

**假期滑坡**嗎？



假期滑坡就是：

在長假過後，由於長時間沒有接觸學業而導致開學後學科能力下降的現象。

**數學**和**閱讀**領域尤其明顯。



# 假期滑坡 會造成什麼影響？

1 新學期進度  
無法跟上

2 成就感變低  
學習意願低落

3 更多學科  
能力下降

## 惡性 循環



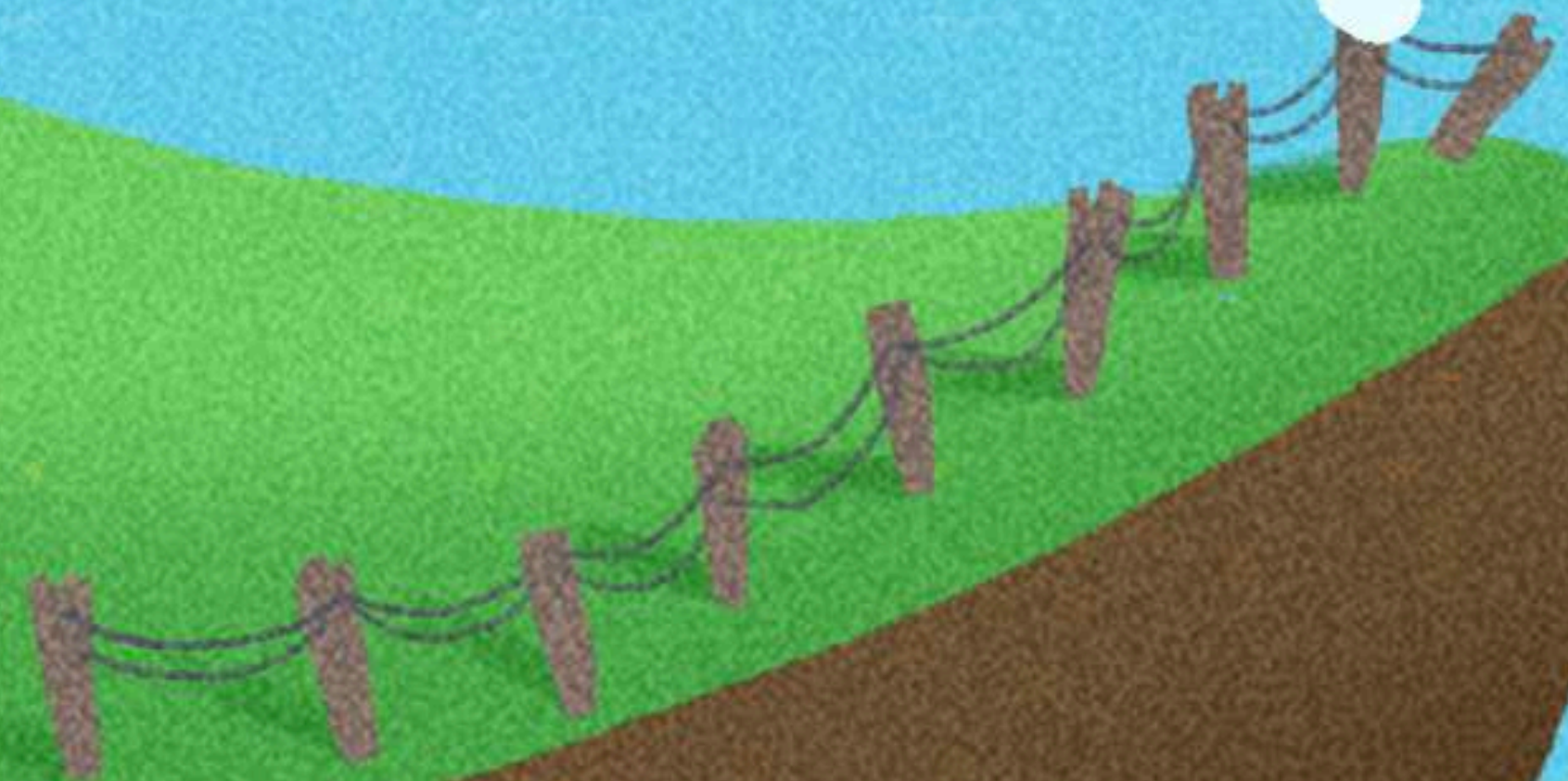
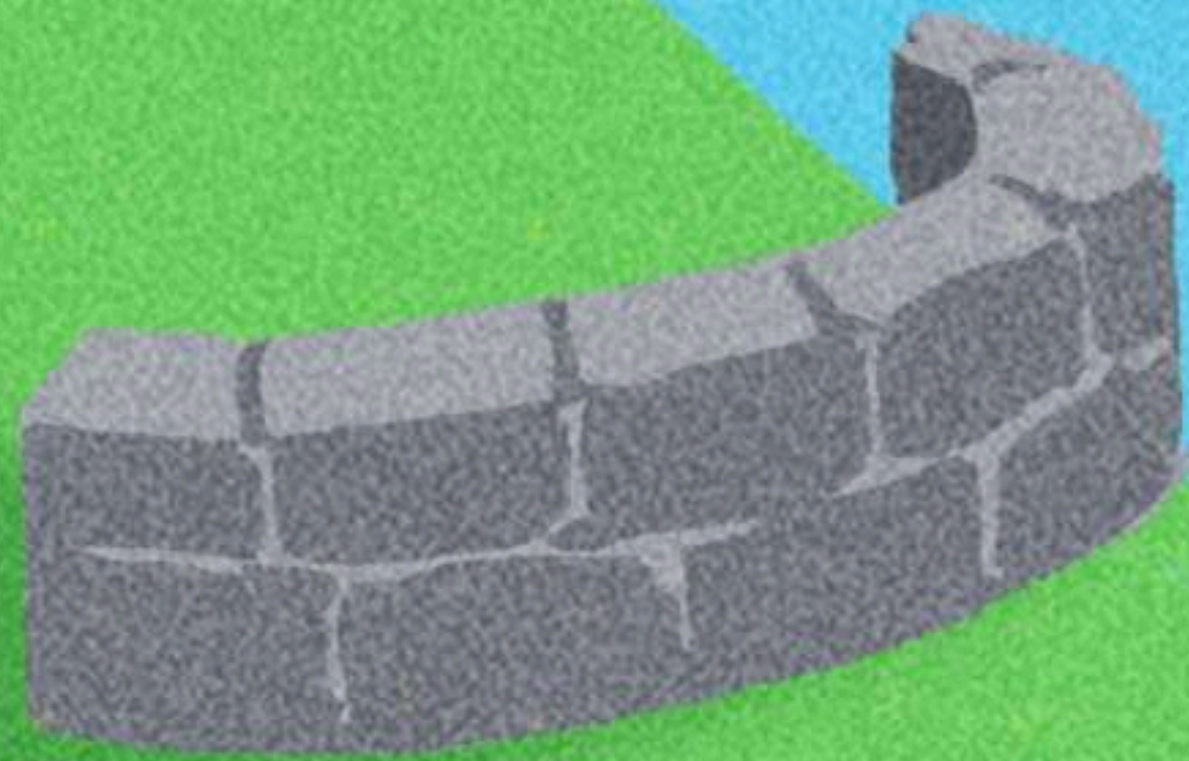
# 通常我們會...來補足假期滑坡

作業石牆

出寒暑假作業

補救圍欄

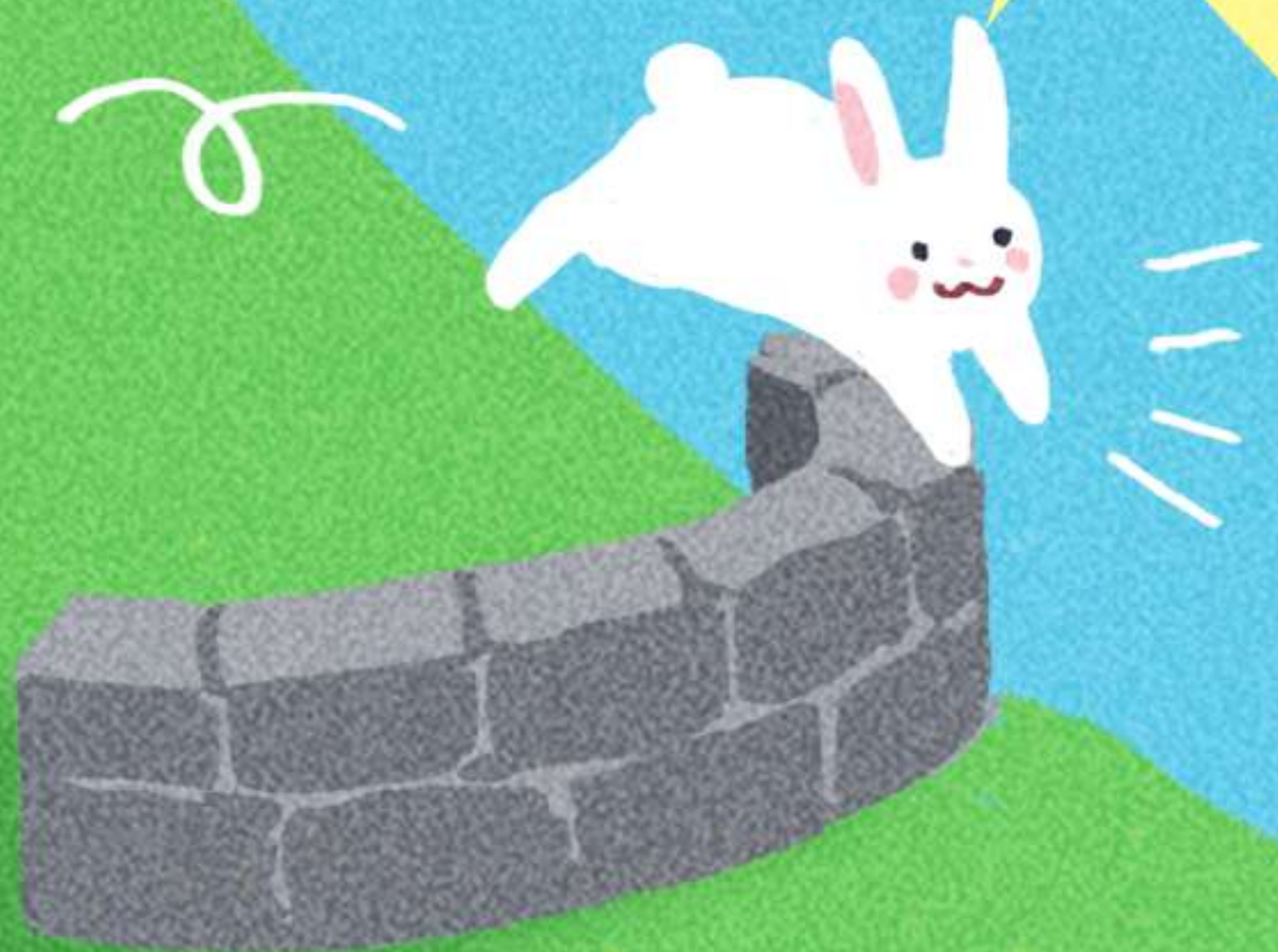
開學後補救教學



然而...

作業  
**最後一天**  
再來寫就好了啊

新進度和補救  
**蠟燭兩頭燒**  
放飛自我啦～



接近開學才開始拼作業



孩子只想玩樂不想寫作業



作者：爺爺

家長面對的難處



作業累積太多，只好放棄



# FOR 家長

不用因為催孩子寫作，而傷害親子關係

---

每兩週都有新的題目，定時定量複習課業

---

完成暑假作業可以獲得限量寶物，孩子不再放棄暑假作業

# FOR 學生

比較心甘情願做寒暑假作業XD

---

作業成果永遠存在PaGamO裡，不用再資源回收啦

---

遊戲成就就可以延續到開學後，持續經營效果更好

# PaGamO 的作業機制

## 少量多餐

暑假作業採階段性任務，將作業分派成兩週一次的遊戲任務，完成前一項任務後才可進行下一項任務。

學生定期上線遊戲，練習學期題目。



# PaGamO暑假作業活動辦法

01

暑假作業緣由

03

PaGamO暑假

# 暑假作業活動時間：6/22~9/06

## 國小篇

- 國小任務以「**混學科**」為主
- 各年級皆只需完成1個主任務(內含5個連續子任務，需依序完成)
- 每個連續任務中皆包含**20~25題**
- 除學科外，亦可挑戰跨領域任務組

## 國中篇

- 國中任務以「**混學科**」為主
- 各年級皆只需完成1個主任務(內含5個連續子任務，需依序完成)
- 每個連續任務中皆包含**30~35題**
- 除學科外，亦可挑戰跨領域任務組

## 高中篇

- 高中任務以「**高一學科**」為主，共三學科
- 各學科皆有1個主任務(內含5個連續子任務，需依序完成)
- 每個連續任務中皆包含**10~15題**
- 除學科外，亦可挑戰跨領域任務組

## 國小篇

# 學科任務：國英數自社

## 跨領域任務組

- 01 理財教育：玉山理財小學堂
- 02 環保防災：慈濟陪你愛地球
- 03 法律教育：司法院主題任務
04. 識詐拒毒：臺北警察局主題任務
05. 古蹟文史：臺南文資管理處主題任務

# 國小任務示意圖

- 暑假作業均會放置在「世界任務」中
- 為確保學生能定期定量的練習，尚未開始的任務前面會有一個「鎖」的符號，且右下角會顯示「尚未開始」，需等到指定時間後，系統才會開放該任務
- 任務時程可參考P.20



# 學科任務：國英數生/理史地公

## ----- 跨領域任務組 -----

### 二 國中篇

- 01 理財教育：玉山理財小學堂
- 02 環保防災：慈濟陪你愛地球
- 03 法律教育：司法院主題任務
- 04. 識詐拒毒：臺北警察局主題任務
- 05. 古蹟文史：臺南文資管理處主題任務

# 學科任務：國英數

## ----- 跨領域任務組 -----

### 高中篇

- 01 理財教育：玉山理財小學堂
- 02 環保防災：慈濟陪你愛地球
- 03 法律教育：司法院主題任務
- 04. 識詐拒毒：臺北警察局主題任務
- 05. 古蹟文史：臺南文資管理處主題任務

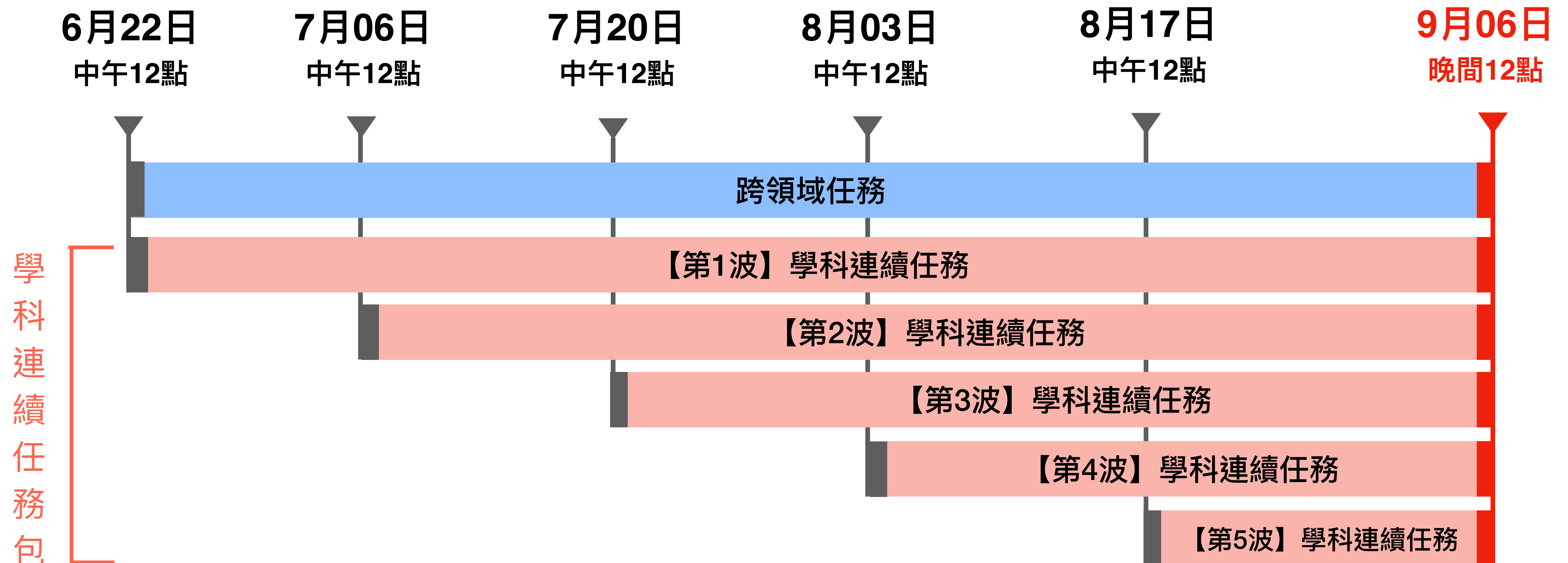
# 國高中任務示意圖

- 暑假作業均會放置在「世界任務」中
- 為確保學生能定期定量的練習，尚未開始的任務前面會有一個「鎖」的符號，且右下角會顯示「尚未開始」，需等到指定時間後，系統才會開放該任務
- 任務時程可參考P.20



# 暑假作業任務時程

- [學科]連續任務包開放時間：活動開放日當天中午12:00開放參與
- [學科]連續任務包結束時間：皆為9月06日晚間12點
- [跨領域]任務起迄時間：將依照各活動規劃(詳情可參閱PaGamO官方臉書粉絲專頁)





# PaGamO暑假作業遊戲方式

02  
暑假作業活動辦法

04  
PaGamO暑假作業



## 03-1 教育雲端帳號/各縣市帳號登入方式



影片教學：



# 步驟 1

搜尋PaGamO，點選右上角「註冊/登入」



兌換碼、課程代碼或PaCode



課程列表

PaGamO 素養品學堂

PaGamO介紹

註冊/登入

全球

學科  × 線上遊戲 !?

## 全球第一的線上學習平台

加入翻轉教育的熱潮，顛覆你對學習的想像

Hi 第一次來到PaGamO嗎？

還在猶豫什麼呢？快加入翻轉教育的熱潮，顛覆你對教室的想像

馬上開始

# 步驟 2

點選右下角教育雲端帳號  按鈕



輸入PaCode、課程代碼

課程列表

最新消息

幫助中心

功能特色

PaGamO素養品學堂

註冊/登入

全球



登入

註冊

Email信箱或帳號

密碼

登入

[忘記密碼?](#)

或用以下帳號登入



加入PaGamO你將可以獲得

- 超過70萬題免費題庫
- 最好玩的電競學習方法
- 與全球學生一同競技

# 步驟 3

可使用教育部雲端帳號或各縣市帳號登入

以教育雲端帳號登入 使用 PaGamO 所提供的服務

請輸入帳號 @mail.edu.tw

請輸入密碼

276 換下一個

請輸入驗證碼

登入

[忘記教育雲端帳號](#) [忘記教育雲端密碼](#)

[申請教育雲端帳號](#) [啟用教育雲端帳號](#)

或

使用縣市帳號登入

教育部  
雲端帳號

各縣市帳號

## 步驟 4-A 教育部雲端帳號

輸入帳號、密碼、驗證碼，點選「登入」  
跳轉回PaGamO首頁



The screenshot shows the login interface for education cloud accounts. It features a blue header with the PaGamO logo. Below the header, there is a red-bordered box containing the login form. The form includes the following elements:

- A heading: "以教育雲端帳號登入 使用 PaGamO 所提供的服務"
- A text input field for the account number, with a placeholder "@mail.edu.tw".
- A password input field.
- A CAPTCHA image showing the number "276" with a "換下一個" (Change) button.
- A text input field for the verification code.
- A blue "登入" (Login) button.
- Links for "忘記教育雲端帳號" (Forgot education cloud account) and "忘記教育雲端密碼" (Forgot education cloud password).
- Links for "申請教育雲端帳號" (Apply for education cloud account) and "啟用教育雲端帳號" (Activate education cloud account).
- A separator line with the word "或" (or) in the middle.
- A red button at the bottom: "使用縣市帳號登入" (Login with city/county account).



The screenshot shows the PaGamO homepage. It features a dark blue header with the PaGamO logo and navigation links: "輸入PaCode、課程代碼", "課程列表", "最新消息", "幫助中心", "功能特色", "PaGamO素養品學堂", and a "全球" (Global) location selector. The main content area is a promotional banner for "精選國際五大獎繪本" (Selected International Five Major Award Picture Books). The banner includes several book covers and text: "給孩子力量面對複雜世界" (Give children the strength to face a complex world) and "10本國際得獎繪本，PaGamO專屬限時優惠" (10 international award-winning picture books, PaGamO exclusive limited-time offer). A red button says "點擊了解優惠內容" (Click to learn more about the offer). Below the banner, there is a personalized greeting: "Hi Michelle, 歡迎回來" (Hi Michelle, welcome back) and "您上次進入的課程為 PaGamO體驗用" (The course you last entered was PaGamO experience). A red button says "進入遊戲" (Enter game). On the right side, there are two icons: "我的課程" (My course) and "個人設定" (Personal settings).

## 步驟 4-B 各縣市帳號

點選「使用縣市帳號登入」  
選擇任教或就學的縣市

以教育雲端帳號登入 使用 PaGamO 所提供的服務

請輸入帳號 @mailedu.tw

請輸入密碼

276 換下一個

請輸入驗證碼

登入

[忘記教育雲端帳號](#) [忘記教育雲端密碼](#)

[申請教育雲端帳號](#) [啟用教育雲端帳號](#)

或

使用縣市帳號登入

### 縣市帳號登入



# 步驟5-A 各縣市帳號

## 有教育部雲端帳號者

填寫相關資訊（各縣市所需資料皆不同）

允許同意授權

已有「教育部雲端帳號者」點選「我知道了」，  
即跳轉回PaGamO首頁

您必須登入才能使用  所提供的服務 [Forgot password?](#)

**A** 請選擇學校所在區域

請選擇學校

請輸入帳號（例如：axer）或班級座號（例如：60101）

請輸入密碼

登入

教網測試帳號，您好！

您的校園雲端帳號是：kamaze@mail.edu.tw

我知道了！

請求您的授權項目如下：

1. 檢視您的網路認證資料  
2. 檢視您的個人資料交換內容

同意授權

PaGamO 輸入PaCode、課程代碼 課程列表 最新消息 幫助中心 功能特色 PaGamO素養品學堂

### 精選國際五大獎繪本

給孩子力量面對複雜世界  
10本國際得獎繪本，PaGamO專屬限時優惠

Hi Michelle，歡迎回來  
您上次進入的課程為 PaGamO體驗用

進入遊戲

我的課程 個人設定

# 步驟5-B-1 各縣市帳號

## 無教育部雲端帳號者

填寫相關資訊（各縣市所需資料皆不同）

允許同意授權

點選「好哦！」建立教育部雲端帳號

您必須登入才能使用  所提供的服務 [Forgot password?](#)

**A** 請選擇學校所在區域

請選擇學校

請輸入帳號（例如：axer）或班級座號（例如：60101）

請輸入密碼

登入

很抱歉，您沒有教育雲端帳號！

您還沒有教育雲端帳號，請您建立帳號！

好哦！

請求您的授權項目如下：  
[按我觀看說明](#)

- 檢視您的網路認證資料
- 檢視您的個人資料交換內容

同意授權



即將為您建立教育雲端帳號

帳號必須以小寫英文字母開頭，最短6個字元，最長20個字元，除了英、數字及\_、.以外均不得使用。

我不喜歡上面的帳號

下一步

# 步驟5-B-2 各縣市帳號

## 無教育部雲端帳號者

### 設定帳號、密碼、信箱

### 允許同意授權

### 跳轉回PaGamO首頁

申請教育雲端帳號

example.pagamo @mail.edu.tw

.....

.....

請輸入您的備用電子郵件

請再次輸入您的備用電子郵件

建立新帳號

請求您的授權項目如下：

- 檢視您的網路認證資料
- 檢視您的電子郵件
- 檢視您的個人基本資料
- 檢視您的任職或就學資料

同意授權

PaGamO 輸入PaCode、課程代碼 課程列表 最新消息 幫助中心 功能特色 PaGamO素養品學堂 全球

## 精選國際五大獎繪本

美國凯迪克大獎 波隆那國際兒童書插畫獎 德國繪本大獎 英國奧特格林威大獎 布拉迪斯拉發國際兒童繪本插畫獎

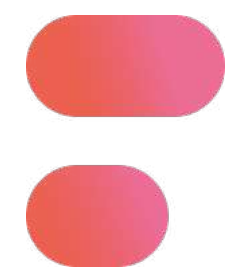
給孩子力量面對複雜世界  
10本國際得獎繪本，PaGamO專屬限時優惠

點擊了解優惠內容 買繪本還可獲得稀有地形與

Hi Michelle，歡迎回來  
您上次進入的課程為 PaGamO體驗用

進入遊戲

我的課程 個人設定



# 聯繫資訊

若帳號有問題請聯繫下列窗口

**若教育雲端帳號無法登入**

**請聯繫學校資訊組或各縣市教育局/處負責單位**

**或撥打教育體系身份驗證服務小組**

**客服電話：04-2222-0507**



## 03-2 PaGamO遊戲方式

請直接參考影片教學



影片教學：



# PaGamO暑假作業成果檢核



# 04-1 建立班級

請直接參考影片教學



影片教學：



“

## 04-2 邀請學生加入班級

”

# 步驟 1

請學生登入PaGamO遊戲世界，並確認在正確的課程世界

點選「我的班級」



# 步驟 2

輸入班級代碼

點選「加入班級」



## 步驟 3

若下方有出現班級名稱，則代表成功加入班級  
教師即可在教師後台查看學生的學習成果





# 04-3 學習成果檢核

請直接參考影片教學



影片教學：



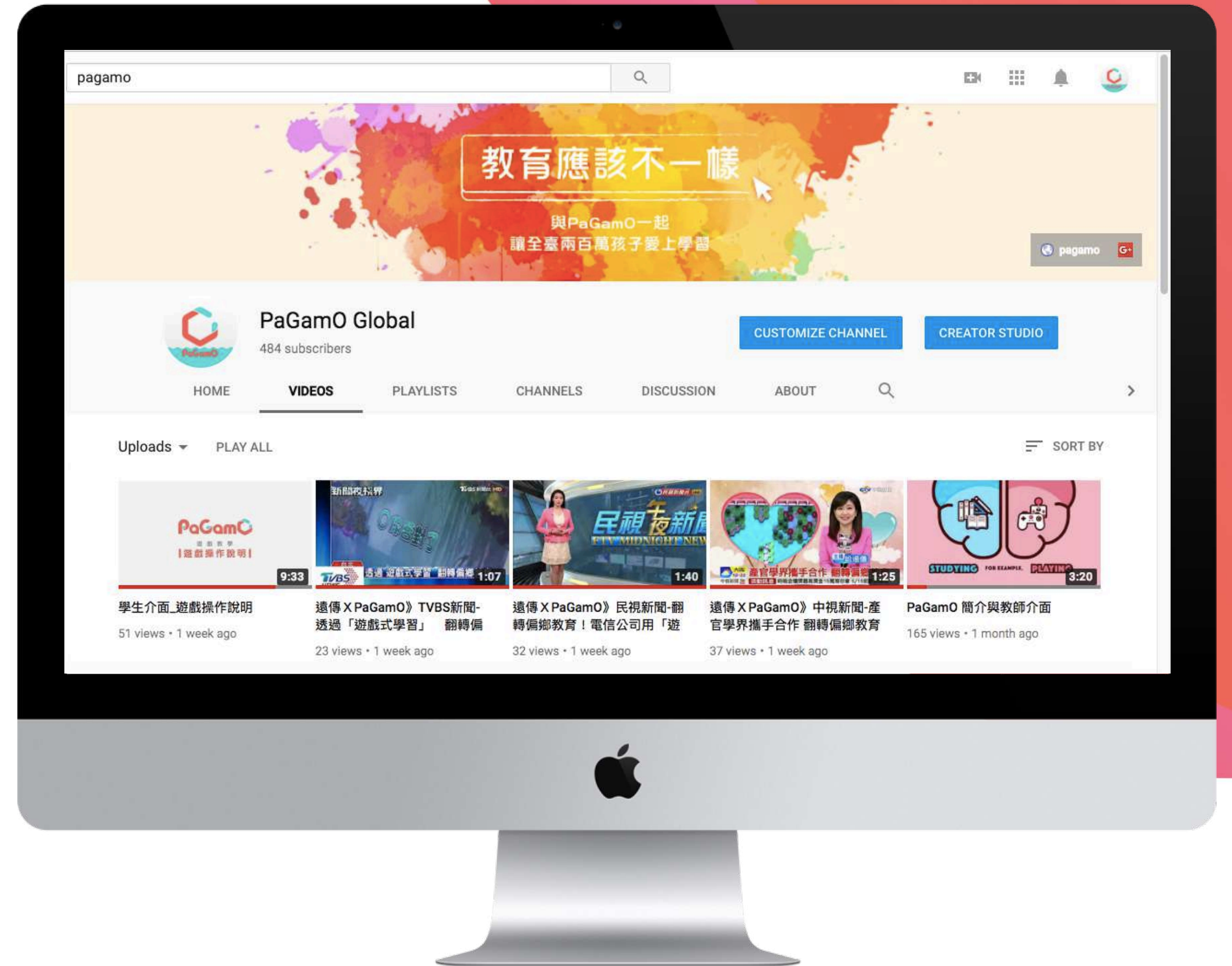


X



若有任何使用操作問題，可直接至Youtube搜尋PaGamO官方頻道的教學影片

FB粉專：





# PaGamO寒暑假作業活動 常見問題

# 常見問題

## 1 任務的開始時間？

皆於活動開始日的中午12:00開放參與

## 2 為什麼我無法在活動開始日，看到所有的跨領域任務？

部分跨領域任務將依照與外部合作單位規劃日期上線，如未能於活動首日開放，則皆會於活動期間上線，確切開放日期敬請關注PaGamO官方臉書粉絲頁最新消息

## 3 [暑假作業] 我是小學六年級，要升上國中一年級，我該參與哪個年級的任務？

因暑假作業用於協助玩家複習學科內容，建議以原年級學科任務為主

# 常見問題

1 為什麼開學了，活動還未結束？

活動開放至開學第一週後才結束，以利教師能安排同學進行作業補交動作

2 教師可以看到學生的活動答題數據嗎？

可以的，教師可以在教師介面分析班級的學科任務作答數據

3 我看到有些縣市有抽獎活動任務，我可以怎麼參與？

各縣市抽獎辦法細節請關注PaGamO官方臉書粉絲團公告