

100 年收支估計表操作範例

※請各校報送第 1 期及第 2 期收支估計表

注意事項如下：

1. 查看單位收支估計表-第二期「主要業務計畫實施估計表(差異原因)」及「基金來源用途估計表(差異原因編輯)」二表如**全年累計數與可用預算數比較增減執行率** 1.執行率 80%以下或 120%以上者, 2.無法定預算數, 有實際發生數(如違規罰款收入), 3.有法定預算數, 無實際發生數者, 皆須寫差異原因分析。(1 至 6 月執行率落後或超前之原因)。
2. 請於 100 年度第 1 期及第 2 期收支估計表**封面**填上**主辦會計人員**姓名及**基金主持人**姓名, 主辦會計人員及基金主核人封面**須核章**。
3. 請依順序排列**第一期及第二期「封面->總說明->基金來源用途可用預算分配表->基金來源用途估計表->主要業務計畫實施估計表」5 張表**列印後送主計處三科, 「購建固定資產計畫實施估計表」勿需列印報送。

地方教育發展基金會計資訊系統

100年度 彰化縣 彰化縣政府主計處 柯璟芸 2011/10/4

主要業務計畫實施估計表

總計：	19,038,000	10,701,000	8,337,000			
編輯原因	項目	單位	本年度可用預算數	第1期分配數	第2期分配數	差異原因分析
532	國民小學教育	年	19,038,000	10,701,000	8,337,000	未輸入

1.會計-會計報告-收支估計表-主要業務計畫實施估計表(差異原因編輯)

2.點第二期

報表頁碼設定 - Microsoft Internet Explorer

檔案(F) 編輯(E) 檢視(V) 我的最愛(A) 工具(T) 說明(H)

網址(1) https://accounting-xl.moe.gov.tw/set_page_num.aspx

系統設定 - 起始頁碼設定

<各式報表通用>
 請輸入本報表前置頁碼: 001-
 請輸入本報表起始頁碼: 1
 假設您的預算書頁碼顯示方式是959-4，
 959代表本書編號，4則為頁碼。

<預算彙總報表專用>
 請選擇資料群組: 不分類

<會計月報專用>
 請輸入本報表閱讀範圍:
 月份: 十月
 日期: _____ 至 _____
 例: 0991201

確認 清除

3.按「確認」

完成 信任的網站

地方教育發展基金會會計資訊系統 - Microsoft Internet Explorer

檔案(F) 編輯(E) 檢視(V) 我的最愛(A) 工具(T) 說明(H)

網址(1) https://accounting-xl.moe.gov.tw/snd_rp_main_sales_plan_exe_est.aspx

100年度預算第2期主要業務計畫實施估計表

中華民國100年7月1日至100年12月31日止

單位: 新台幣

項 目	單 位	本 年 度 可 用 預 算 數		第 一 期 實 際 數 (1 至 6 月 份)		第 2 期 估 計 數 (7 月 至 1 2 月 份)		全 年 累 計 數		全 年 累 計 數 與 可 用 預 算 數 比 較 增 減 (-)					
		業 務 型	業 務 值	業 務 型	業 務 值	業 務 型	業 務 值	業 務 型	業 務 值	業 務 型		業 務 值		差 異 分	
										增 減 (-) 數	%	增 減 (-) 數	%		
計 數 算 計 畫	年 年		19,038		10,528		8,337		18,865						
			19,038		10,528		8,337		18,865						

1.執行率 80%以下或 120%以上者，
 2.無法定預算數，有實際發生數(如
 違規罰款收入)，
 3.有法定預算數，無實際發生數
 者，皆須寫說明。
 本範例：比較增減-0.91%
 (100 %-0.91%=99.09%)，
 此範例不須填寫。

信任的網站

一、編輯「主要業務計畫實施估計表」之差異原因(以下案例假設執行率未達 80%以上者)

地方教育發展基金成立附屬單位預算會計系統 - Microsoft Internet Explorer

https://accounting-x1.moe.gov.tw/main_page.aspx

100年度 彰化縣 彰化縣政府主計處 柯璟芸 2011/10/4

主要業務計畫實施估計表

第一期 第二期

總計	19,038,000	10,701,000	8,337,000			
編輯原因	項目	單位	本年度可用預算數	第 1 期分配數	第 2 期分配數	差異原因分析
532 國民小學教育	年	19,038,000	10,701,000	8,337,000	未輸入	

4.按「編輯原因」

地方教育發展基金成立附屬單位預算會計系統 - Microsoft Internet Explorer

https://accounting-x1.moe.gov.tw/main_page.aspx

100年度 彰化縣 彰化縣政府主計處 柯璟芸 2011/10/4

主要業務計畫實施估計表

請輸入 532 國民小學教育的差異原因：

請自行填寫差異原因，謝謝。

5.請輸入差異原因

確認 離開

地方教育發展基金成立附屬單位預算會計系統 - Microsoft Internet Explorer

https://accounting-x1.moe.gov.tw/main_page.aspx

地方教育發展基金會計資訊系統

100年度 彰化縣 彰化縣政府主計處 柯璟芸 2011/10/4

主要業務計畫實施估計表

請輸入 532 國民小學教育的差異原因：

Microsoft Internet Explorer 確定送出?

確定 取消

6.按「確定」

確認 離開

完成 信任的網站

地方教育發展基金成立附屬單位預算會計系統 - Microsoft Internet Explorer

https://accounting-x1.moe.gov.tw/main_page.aspx

地方教育發展基金會計資訊系統

100年度 彰化縣 彰化縣政府主計處 柯璟芸 2011/10/4

主要業務計畫實施估計表

第一期 第二期

總計：	19,038,000	10,701,000	8,337,000	
編輯原因	53	19,038,000	10,701,000	8,337,000

Microsoft Internet Explorer 差異原因修改完成!

確定

7.按「確定」

完成 信任的網站

二、編輯「基金來源用途估計表」差異原因

地方教育發展基金成立附屬單位預算會計系統 - Microsoft Internet Explorer

地址: https://accounting-xl.moe.gov.tw/main_page.aspx

地方教育發展基金會計資訊系統

100年度 彰化縣 彰化縣政府會計處 何璟芸 2011/10/4

預算編製 會計 決算

- 基本資料維護作業
- 系統管理
- 預算管理
- 簽證管理
- 會計憑證
- 會計簿籍
- 會計報告
 - 月報
 - 半年報
 - 年報
 - 收支估計表
 - 單位收支估計表列印作業
 - 年度收支估計表明細表
 - 主要業務計畫實施估計表(差異原因)
 - 基金來源用途估計表(差異原因編輯)
 - 單位收支估計表
 - 第一期
 - 實施計畫及收支估計表封面
 - 實施計畫及收支估計表總說明
 - 基金來源用途可用預算分配表
 - 基金來源用途估計表

基金來源用途估計表

第一期 第二期

總計: 38

編輯原因	項目	本年
	451 財產處分收入	
	454 利息收入	
	462 縣(市)庫撥款收入	
	4Y0 受贈收入	
	4YY 雜項收入	
	532 國民小學教育	19,038,000 10,701,000 8,337,000 未輸入

如無所欲編輯原因之科目，請先至「預算管理-預算分配作業-新增資料」科目

1.基金來源用途估計表-按「第二期」

報表頁碼設定 - Microsoft Internet Explorer

地址: https://accounting-xl.moe.gov.tw/set_page_num.aspx

系統設定-起始頁碼設定

<各式報表通用>

請輸入本報表前置頁碼: 001-

請輸入本報表起始頁碼: 1

假設您的預算書頁碼顯示方式是959-4，959-代表本書編號，4則為頁碼。

<預算彙總報表專用>

請選擇資料群組: 不分類

<會計月報專用>

請輸入本報表閱讀範圍:

○ 月份: 十月

○ 日期: 至

例: 0991201

確認 清除

2.按「確認」

地方教育發展基金會會計資訊系統 - Microsoft Internet Explorer

網址: https://accounting-xl.moe.gov.tw/snd_rp_term_plan_fund_src_usg_est.aspx

100年度預算第2期基金來源用途估計表

中華民國100年7月1日至100年12月31日止

項 目	本年度可用預算數				第一期實際數 (1至6月份)		第二期估計數 (7至12月份)		全年度累計數		全年累計數與可用預算數比		
	合 計	以前年度 預算保留數	本 年 度 法定預算數	是否先計 撥款以應 業務	金 額	占可用 預算%	金 額	占可用 預算%	金 額	占可用 預算%	金 額	%	差異
基金來源	19,039		19,039		10,698	56.19	8,338	43.79	19,036	99.98	-4	-0.02	
財產收入	3		3		20.00		1	20.00	1	20.00	-4	-80.00	
財產處分收入	4		4								-4	-100.00	
利息收入	1		1				1	100.00	1	100.00			
政府撥入收入	19,027		19,027		10,691	56.19	8,336	43.81	19,027	100.00			
縣(市)庫撥款 收入	19,027		19,027		10,691	56.19	8,336	43.81	19,027	100.00			
其他收入	7		7		7	92.86	1	14.29	8	107.14	1	7.14	
受贈收入	5		5		5	100.00			5	100.00			
雜項收入	2		2		2	75.00	1	50.00	3	125.00	1	25.00	
基金用途	19,038		19,038		10,528	55.30	8,337	43.79	18,865	99.09	-173	-0.91	
國民教育計畫	19,038		19,038		10,528	55.30	8,337	43.79	18,865	99.09	-173	-0.91	
本期餘額(編入-)	1		1		170	16,984.80	1	100.00	171	17,084.80	170	16,984.80	

財產處分收入比較增減數為-100%，其執行率為0(100%-100%=0)故此執行率未達 80%須填寫差異原因。

雜項收入比較增減數為25%，其執行率為 125%(100%+25%=125%)故此執行率超過 120%須填寫差異原因。

地方教育發展基金會成立附屬單位預算會計系統 - Microsoft Internet Explorer

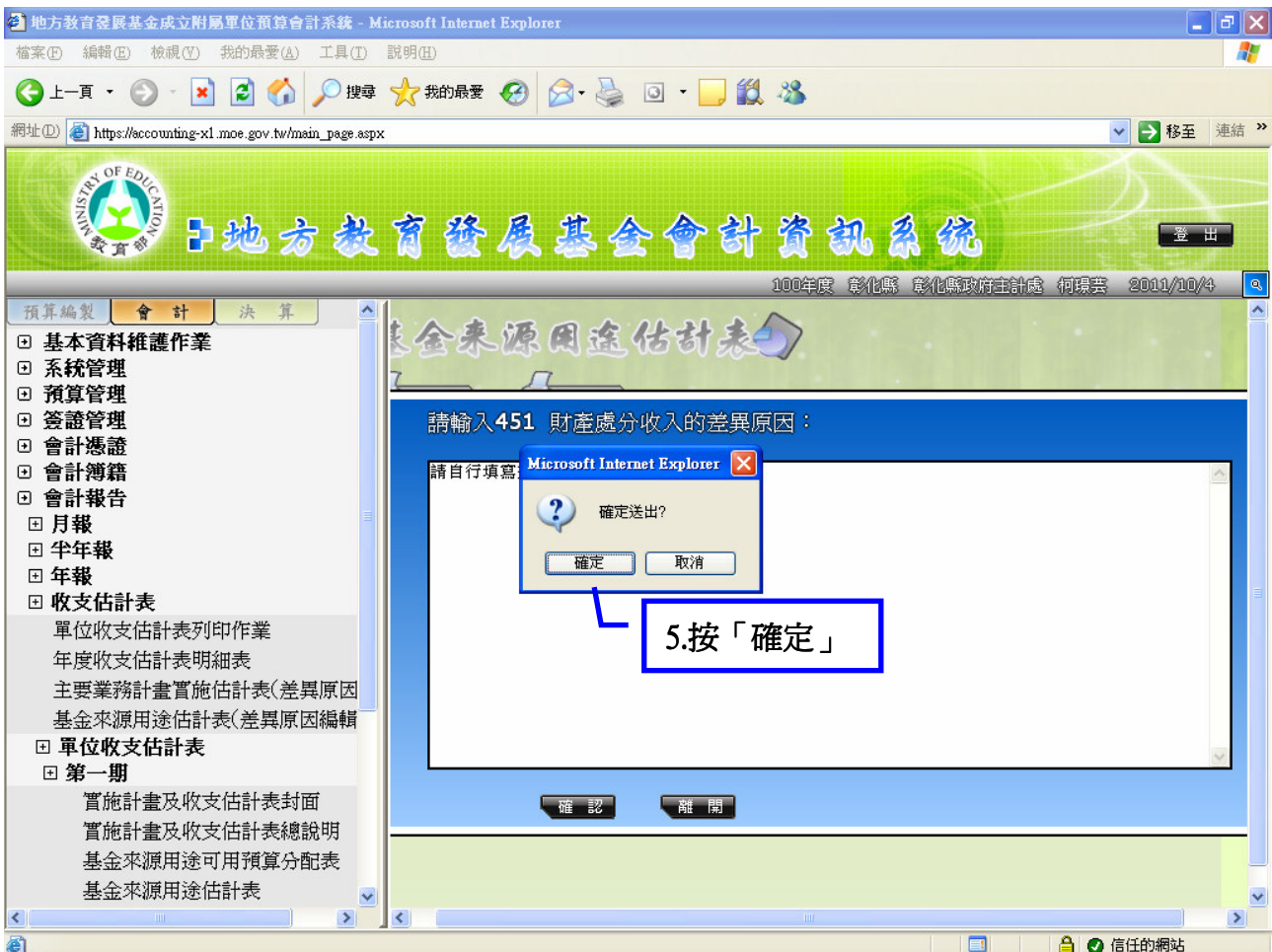
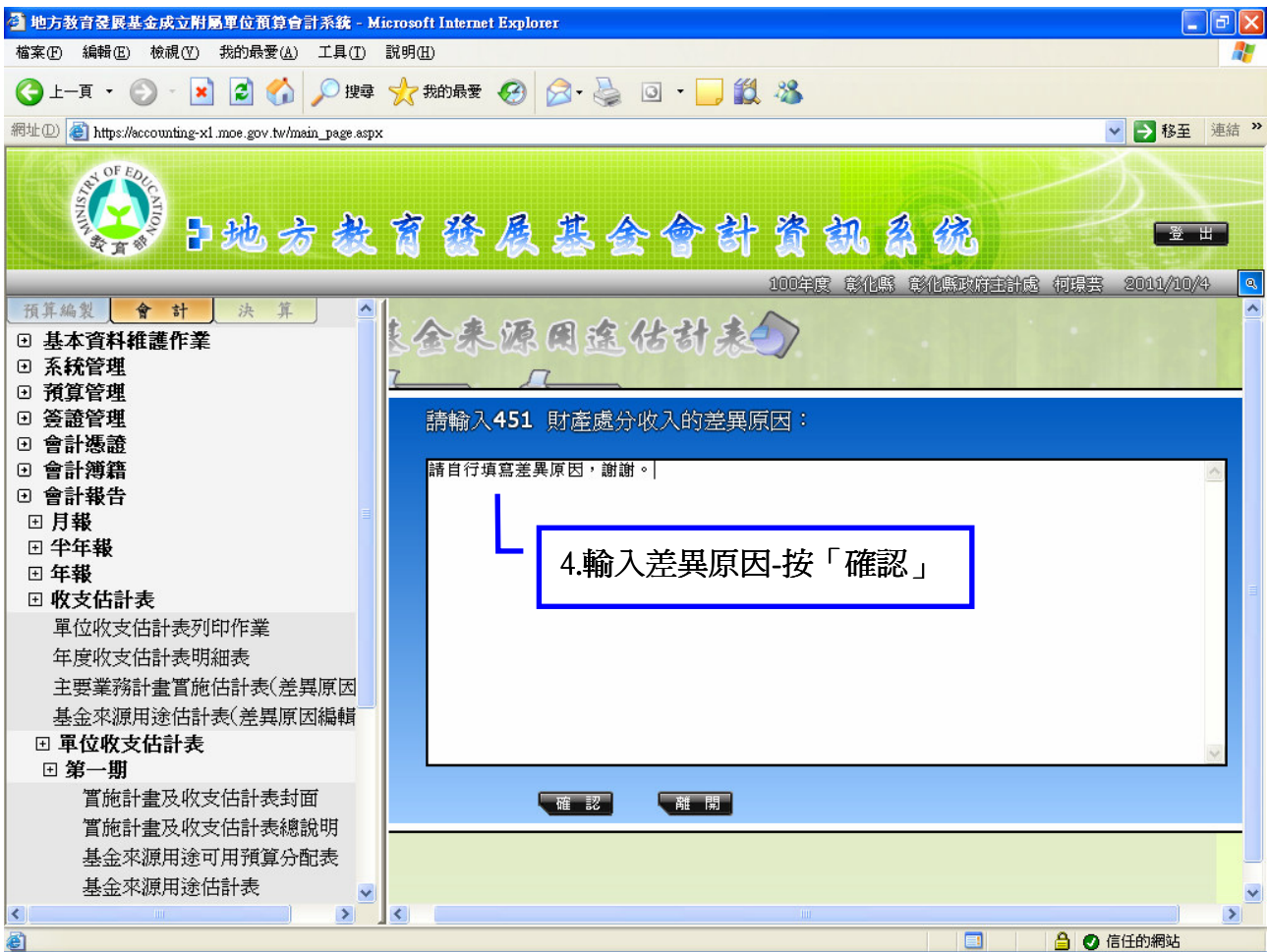
網址: https://accounting-xl.moe.gov.tw/main_page.aspx

地方教育發展基金會會計資訊系統

100年度 彰化縣 彰化縣政府主計處 柯璟雲 2011/10/4

編原因	項目	本年度可用預算數	第 1 期分配數	第 2 期分配數	差異原因分析
451	財產處分收入	4,000	4,000	0	未輸入
454	利息收入	1,000	0	1,000	未輸入
4		27,000	10,691,000	8,336,000	未輸入
4		5,000	5,000	0	未輸入
4		2,000	1,000	1,000	未輸入
5		38,000	10,701,000	8,337,000	未輸入

3.按「編輯」
財產處分收入比較增減數為-100%，(100%-100%=0)故此執行率未達 80%須填寫差異原因。



地方教育發展基金成立附屬單位預算會計系統 - Microsoft Internet Explorer

地址: https://accounting-xl.moe.gov.tw/main_page.aspx

地方教育發展基金會計資訊系統

100年度 彰化縣 彰化縣政府主計處 柯璟雲 2011/10/4

基金來源用途估計表

第一期 第一期

總計: 38,077,000 21,402,000 16,675,000

編輯原因	年度可用預算數	第1期分配數	第2期分配數	差異原因
45	4,000	4,000	0	請自行填寫
45	1,000	0	1,000	未輸入
46	19,027,000	10,691,000	8,336,000	未輸入
4Y0 受贈收入	5,000	5,000	0	未輸入
4YY 雜項收入	2,000	1,000	1,000	未輸入
532 國民小學教育	19,038,000	10,701,000	8,337,000	未輸入

Microsoft Internet Explorer 警告: 差異原因修改完成! 確定

6 按「確定」

如無所欲編輯原因之科目，請先至「[預算管理-預算分配作業-新增資料](#)」新增科目

地方教育發展基金成立附屬單位預算會計系統 - Microsoft Internet Explorer

地址: https://accounting-xl.moe.gov.tw/main_page.aspx

地方教育發展基金會計資訊系統

100年度 彰化縣 彰化縣政府主計處 柯璟雲 2011/10/11

預算管理-預算分配作業

預算科目: 查詢全部 用途別: 查詢全部 計畫型資本支出:

查詢全部 查詢送出

新增資料 設定

編輯	層級	預算科目	分支計畫	用途別	計畫型資本支出	年度可用預算	尚未分配金額	已分配金額合計	已分配金額比例 %
	1	431 服務收			否	598,000	0	598,000	100
	1	462 縣(市)庫撥款收入			否	178,475,000	0	178,475,000	100
	1	46Y 政府其他撥入			否	80,000	0	80,000	100

1.會計-預算管理-預算分配作業-新增資料

地方教育發展基金成立附屬單位預算會計系統 - Microsoft Internet Explorer

https://accounting-x1.moe.gov.tw/main_page.aspx

地方教育發展基金會會計資訊系統

100年度 彰化縣 彰化縣政府主計處 何璟芸 2011/10/11

預算編製 會計 決算

- 基本資料維護作業
- 系統管理
- 預算管理
 - 補辦預算
 - 預算分配作業(限99年使用)
 - 超支併決算
 - 預算保留
 - 產生法定預算
 - 預算分配作業
 - 預算控制查詢作業
 - 簽證管理
 - 會計憑證
 - 會計簿籍
 - 會計報告
 - 訊息公告管理系統
 - 諮詢服務
 - 下載專區
 - 問卷調查系統

預算管理-預算分配作業

預算科目: 查詢全部 用途別: 查詢全部 計畫型資本支出: 查詢全部

新增資料 設定

新增資料說明: 新增的範圍僅限於未編列預算的科目, 因為有可能發生去年申請保留的科目今年並未編列, 或原有的預算科目想要調整給新的科目使用, 所以特別針對保留數及調整數開放新增。若要做月分配, 請新增完後, 一樣按表格上的編輯(筆的圖示)按鈕進編輯畫面分配, 謝謝!

預算科目: 415 違規罰款收入
用途別:

確認 清除 離開

2. 點選所欲新增的科目
如: 違規罰款收入

3. 確認-離開

編輯	層級	預算科目	分支計畫	用途別	計畫型資本支出	年度可用預算	尚未分配金額	已分配金額合計	已分配金額比例 %
	1	431 服務收			否	598,000	0	598,000	100

地方教育發展基金成立附屬單位預算會計系統 - Microsoft Internet Explorer

https://accounting-x1.moe.gov.tw/main_page.aspx

地方教育發展基金會會計資訊系統

100年度 彰化縣 彰化縣政府主計處 何璟芸 2011/10/11

預算編製 會計 決算

- 基本資料維護作業
- 系統管理
- 預算管理
 - 補辦預算
 - 預算分配作業(限99年使用)
 - 超支併決算
 - 預算保留
 - 產生法定預算
 - 預算分配作業
 - 預算控制查詢作業
 - 簽證管理
 - 會計憑證
 - 會計簿籍
 - 會計報告
 - 訊息公告管理系統
 - 諮詢服務
 - 下載專區
 - 問卷調查系統

預算管理-預算分配作業

預算科目: 查詢全部 用途別: 查詢全部 計畫型資本支出: 查詢全部

新增資料 設定

編輯	層級	預算科目	分支計畫	用途別	計畫型資本支出	年度可用預算	尚未分配金額	已分配金額合計	已分配金額比例 %
	1	415 違規罰款收入			否	0	0	0	0
	1	431 服務收入			否	598,000	0	598,000	100
	1	454 利息收入			否	0	0	0	100
	1	462 縣(市)庫撥款收入			否	178,475,000	0	178,475,000	100

415 違規罰款收入已新增

地方教育發展基金成立附屬單位預算會計系統 - Microsoft Internet Explorer

網址: https://accounting-x1.moe.gov.tw/main_page.aspx

地方教育發展基金會計資訊系統

100年度 彰化縣 彰化縣政府主計處 柯瓊芸 2011/10/11

基金來源用途估計表

第一期 第二期

總計: 359,686,000 228,883,000 130,773,000

編輯原因	項目	本年度可用預算數	第1期分配數	第2期分配數	差
	415 違規罰款收入	0	0	0	教科書投
	431 服務收入	598,000	400,000	198,000	未輸入
	454 利息收入	10,000	5,000	5,000	利率提高
	462 縣(市)庫撥款收入	75,000	112,499,000	5,000	未輸入
	46Y 政府其他撥入收入				
	4Y0 受贈收入				
	4YY 雜項收入				
	532 國民小學教育				
	5M3 交通及運輸設備				未輸入

可在基金來源用途估計表編輯「415 違規罰款收入」差異原因分析

三、登打第1期及第2期收支估計表封面後直接列印核章
請開啟附件 word 檔更改後-列印

封面 - Microsoft Word

彰化縣地方教育發展基金-彰化縣〇〇〇〇國民小學

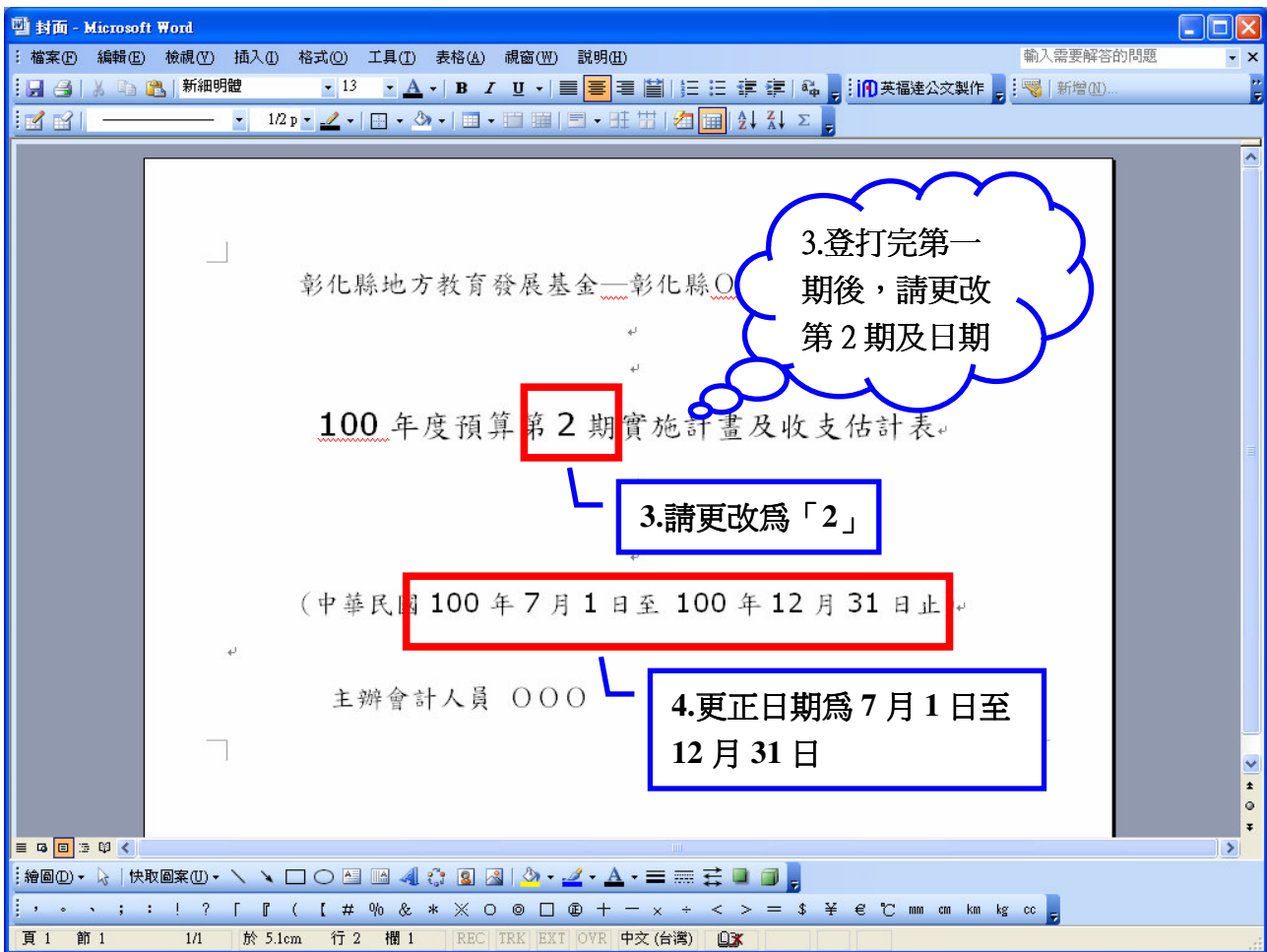
100年度預算第1期實施計畫及收支估計表

(中華民國100年1月1日至100年6月30日止)

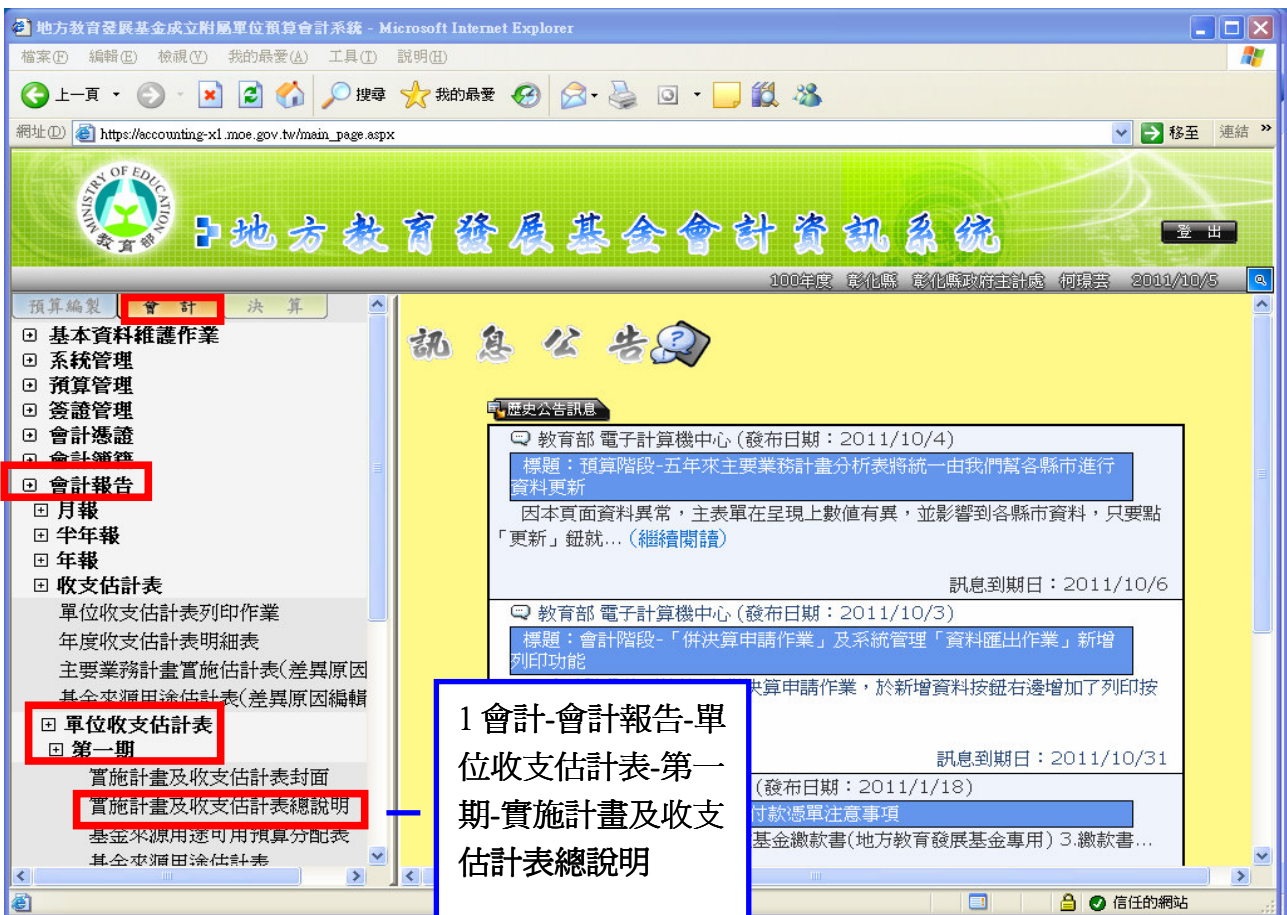
主辦會計人員 〇〇〇 基金主持人 〇〇〇

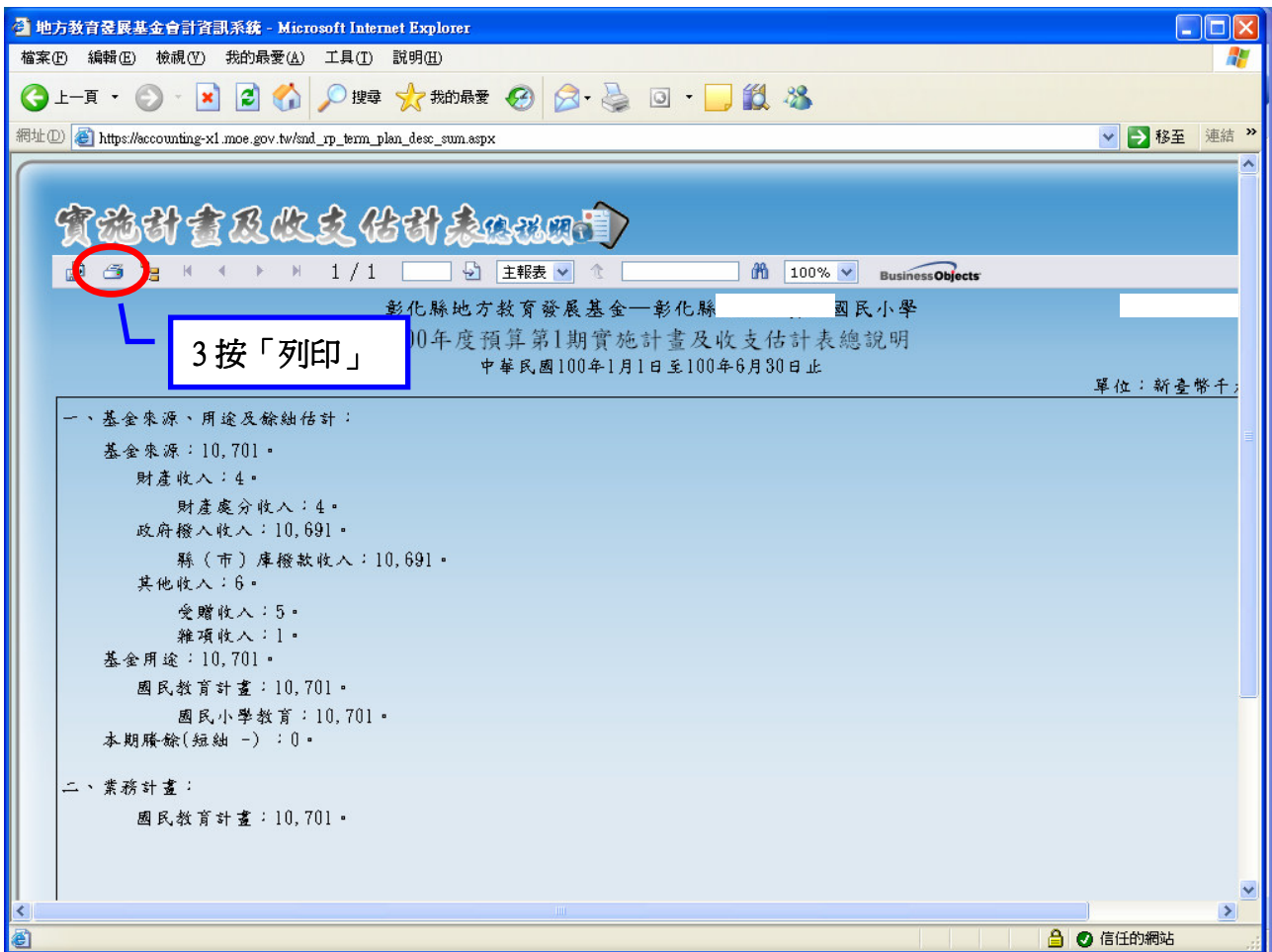
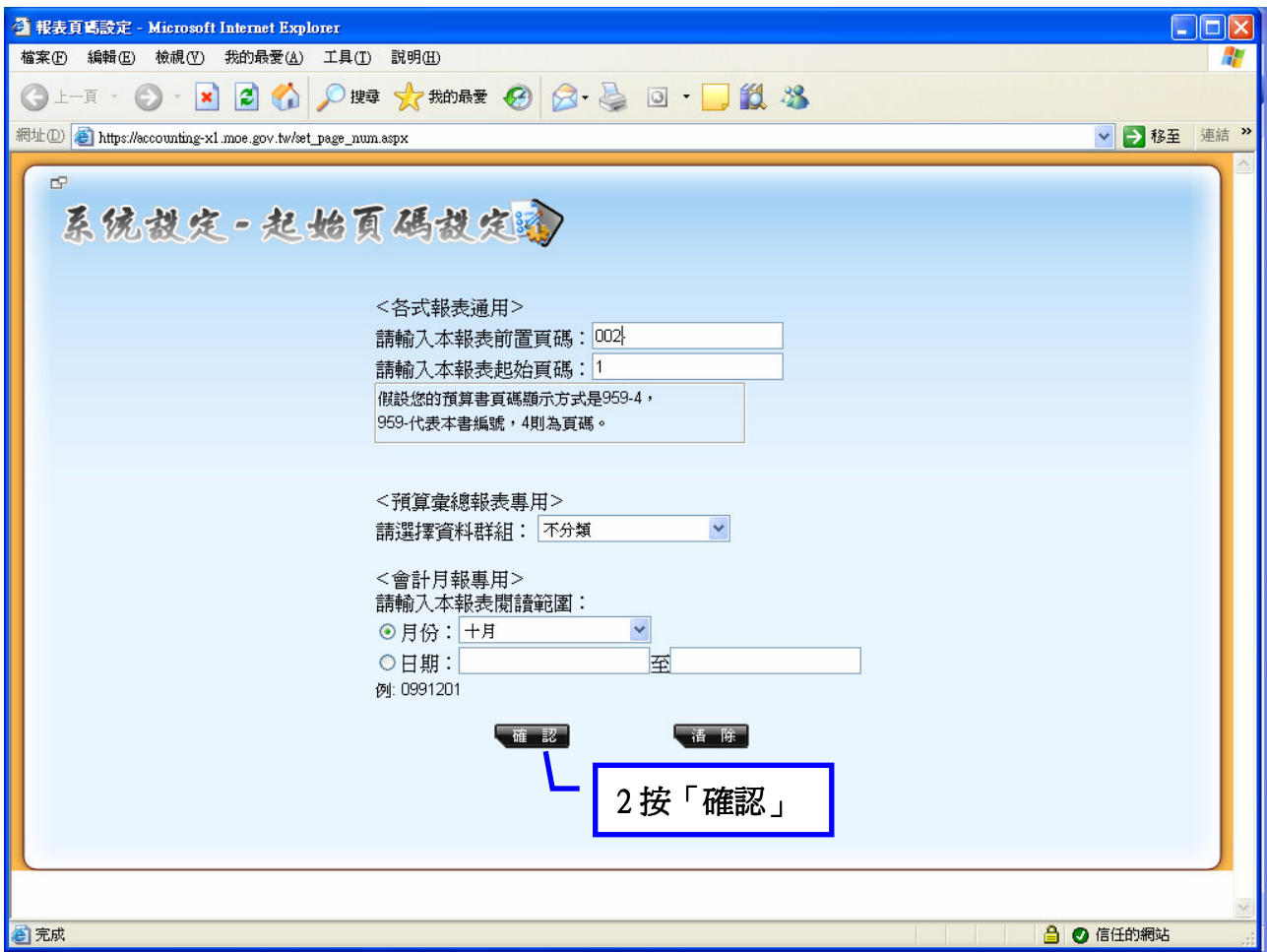
1. 登打學校名稱

2. 登打主辦會計人員及基金主持人姓名並核章

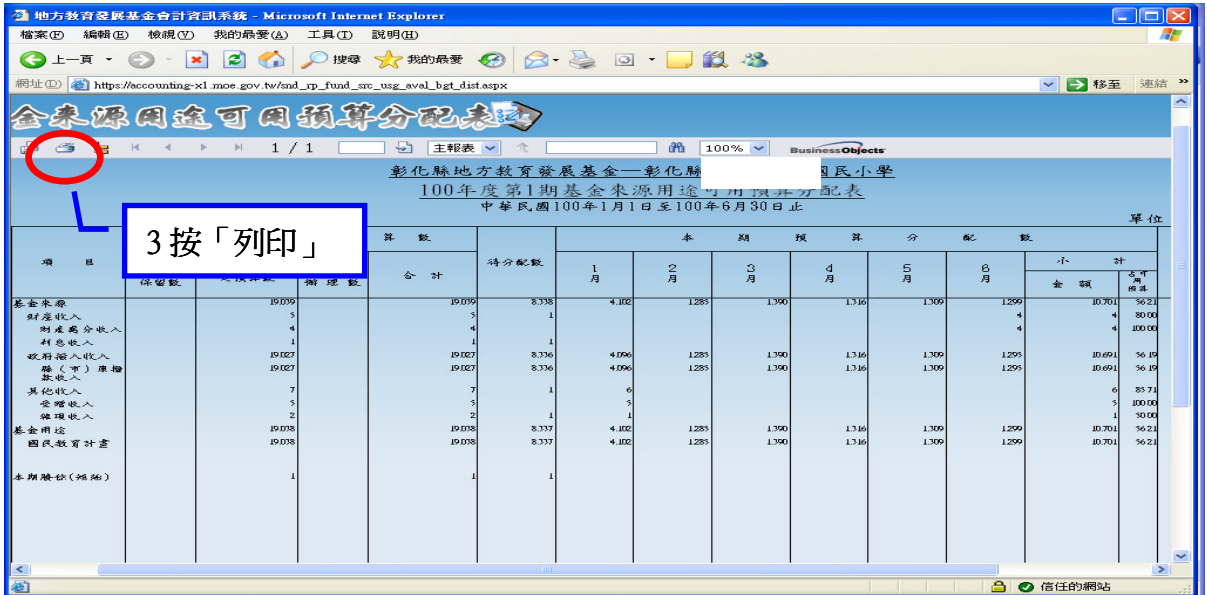
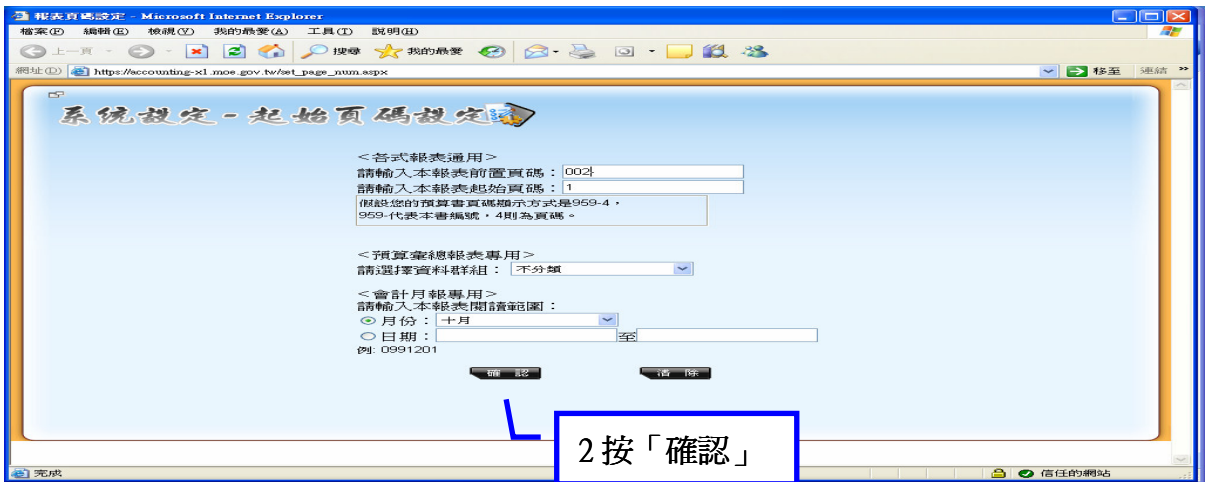
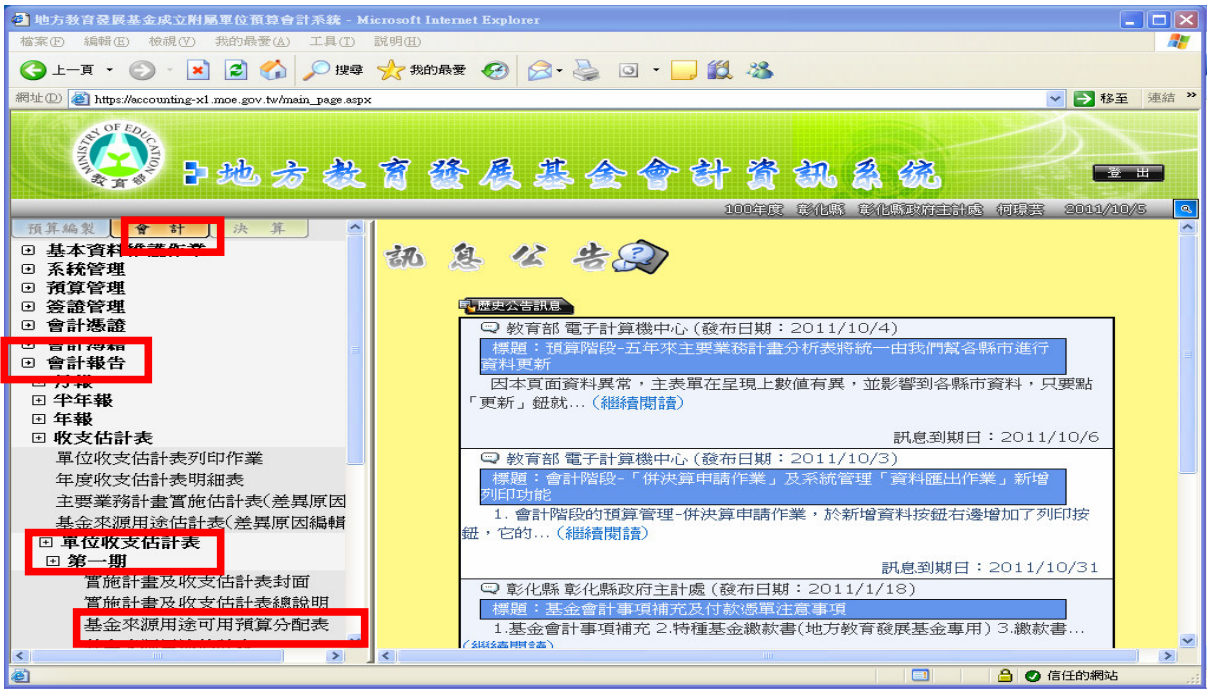


四、請列印第一期收支估計表總說明





五、請列印第一期報表基金來源用途可用預算分配表



六、請列印第一期基金來源用途估計表

請以上述步驟列印「基金來源用途估計表」及「主要業務計畫實施估計表」

地方教育發展基金會會計資訊系統 - Microsoft Internet Explorer

網址: https://accounting-x1.moe.gov.tw/snd_rp_term_plan_fund_src_usg_est.aspx

基金來源用途估計表

彰化縣地方教育發展基金—彰化縣國民小學
100年度預算第1期基金來源用途估計表
中華民國100年1月1日至100年6月30日止

項 目	本 年 度 可 用 預 算 數			第 一 期 估 計 數 (1至6月份)		第 二 期 估 計 數 (7至12月份)		全 年 度 累 計 數		全 年 累 計 數 與 可 用 預 算 數 比 較		
	合 計	以 前 年 度 預 算 保 留 數	本 年 度 法 定 預 算 數	全 額	占 可 用 預 算 %	全 額	占 可 用 預 算 %	全 額	占 可 用 預 算 %	全 額	%	差 異
基金來源	19.039		19.039	10.701	56.21							
財產收入	5		5	4	80.00							
財產處分收入	4		4	4	100.00							
利息收入	1		1									
政府撥入收入	19.027		19.027	10.691	56.19							
縣(市)庫撥款收入	19.027		19.027	10.691	56.19							
其他收入	7		7	6	85.71							
受贈收入	5		5	5	100.00							
雜項收入	2		2	1	50.00							
基金用途	19.038		19.038	10.701	56.21							
國民教育計畫	19.038		19.038	10.701	56.21							
本期賸餘(短絀)-	1		1									

地方教育發展基金會會計資訊系統 - Microsoft Internet Explorer

網址: https://accounting-x1.moe.gov.tw/snd_rp_main_sales_plan_exe_est.aspx

主要業務計畫實施估計表

彰化縣地方教育發展基金—彰化縣國民小學
100年度預算第1期主要業務計畫實施估計表
中華民國100年1月1日至100年6月30日止

項 目	課 稅	本 年 度 可 用 預 算 數		第 一 期 估 計 數 (1至6月份)		第 二 期 估 計 數 (7至12月份)		全 年 累 計 數		全 年 累 計 數 與 可 用 預 算 數 比 較		
		業 務 型	業 務 值	業 務 型	業 務 值	業 務 型	業 務 值	業 務 型	業 務 值	增 減 (-) 數	%	增 減 (-) 數
合 計	年		19.038		10.701							
國民教育計畫	年		19.038		10.701							

請照上述第一期步驟
列印第二期報表