

檔 號：

保存年限：

國立臺灣師範大學 函

地址：10610臺北市和平東路一段162號

聯絡人：廖啟翔

電話：02-77345090

電子郵件：ssskkk69@ntnu.edu.tw

受文者：花蓮縣政府教育處

發文日期：中華民國107年10月18日

發文字號：師大特教中字第1071029146號

速別：普通件

密等及解密條件或保密期限：

附件：研習計畫(1071029146-0-0.pdf)

主旨：敬請轉知所屬相關人員參加「中文閱讀障礙診斷流程與測驗」研習。

說明：

- 一、為推廣各單位相關人員對特殊教育評量工具的認識及使用，本中心依教育部國民及學前教育署107年4月26日臺教國署原字第1070045241號函辦理研習。
- 二、研習日期：107年12月1、2日兩整天，請於上午8：40開始報到。
- 三、研習對象：各縣市之國中小之心評教師及特教老師為主。
- 四、研習地點：本校圖書館校區博愛樓地下一樓B109室（臺北市大安區和平東路一段129號）。
- 五、報名方式：請自行於11月23日（星期五）前至全國特教資訊網(<http://special.moe.gov.tw/index.php>)研習報名→大專特教研習專區報名，請務必自行上通報網查詢錄取狀態。
- 六、請准予參加研習人員公差假與會。
- 七、請參加研習人員攜帶一張2吋證件照，以利後續製作研習

花府 107/10/18



1070209125

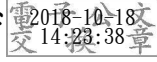


證書。

八、研習詳情及相關規定請參閱研習計畫（附件）。

正本：各縣市政府教育局

副本：本校特殊教育中心



校長 吳正己

裝



訂



線