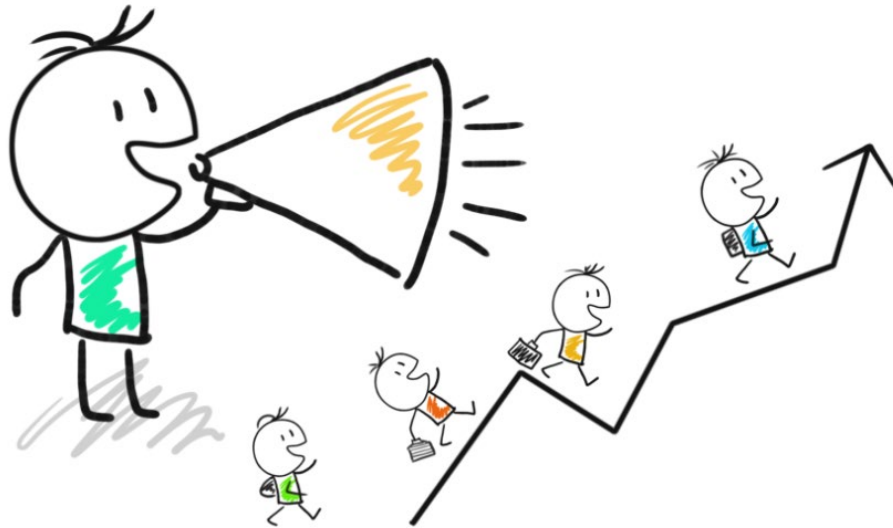


110 年度校園公共意外責任險 說 明 會



教育訓練課程表

時 間	內 容	主 講 人
13 : 45~ 14 : 00	報到進場	
14 : 00~15 : 00	導論、教育訓練目的 責任保險概論、承保範圍介紹 公共意外責任險與學生團體險差異 介紹	明台保險講師
15 : 00~15 : 15	中場休息	
15 : 15~16 : 30	理賠服務及案例說明 明台校園網站介紹 Q & A	明台保險講師