



110年國中畢業生 花蓮區適性入學到校宣導



花蓮縣十二年國教適性入學宣導團

宣導時間：110年2-3月





宣 導 大 綱

0

前言

1

國中教育會考

2

適性入學與相關資源

3

花蓮區適性入學相關管道

4

志願選填與適性輔導

5

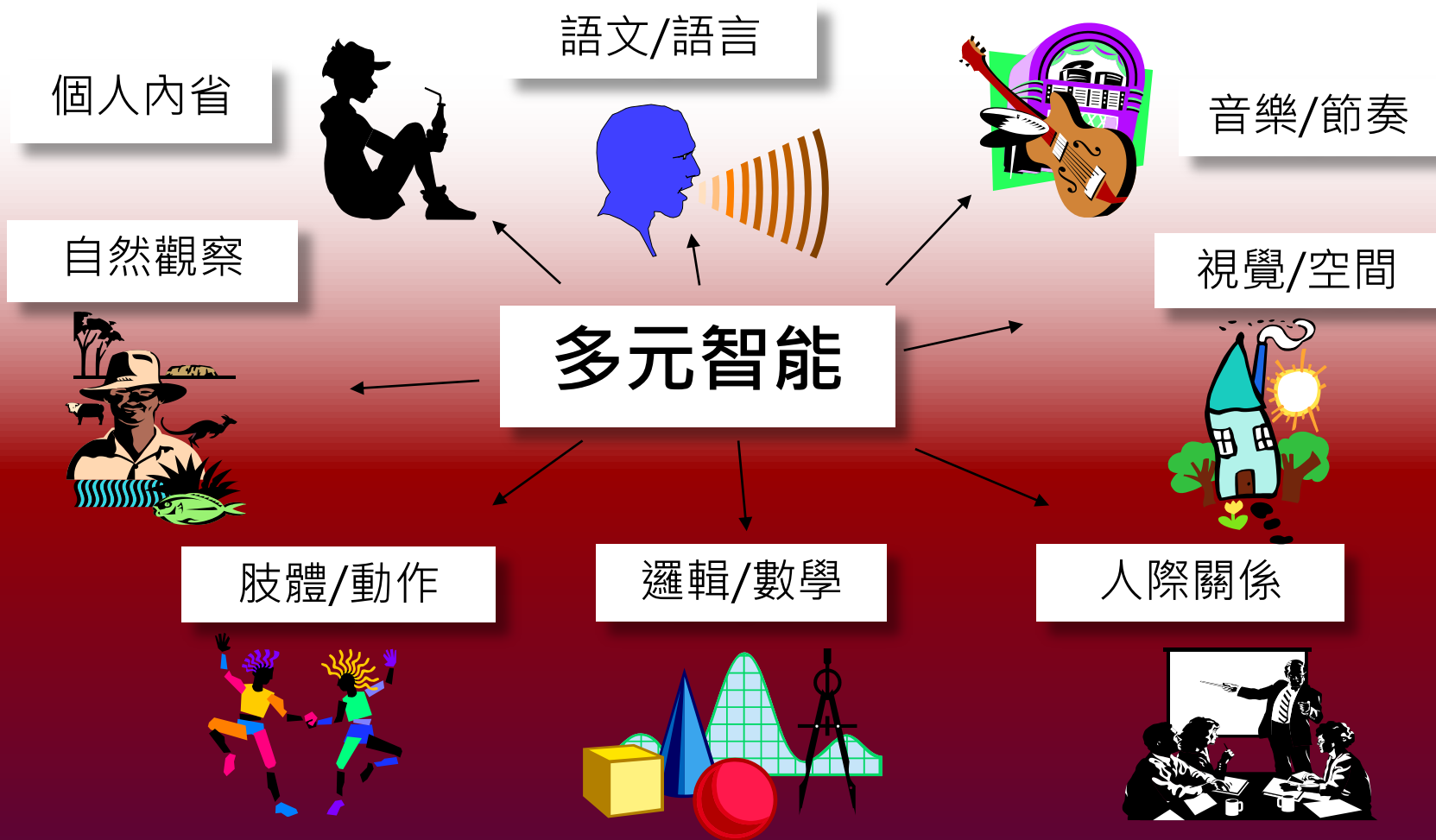
結語

時代不一樣了，我們的引導思維有跟著改變嗎？



- 10年後的工作有八成還沒被發明出來，我們該怎麼教/學？
- 5年後孩子能運用科技、為自己而學嗎？

人人生而不同 ~ 多元智能





發掘孩子優勢與強項

找出孩子擅長的領域，努力加強

如此一來，擅長的事物就變得更厲害，強項就變得更強。



十二年國教對孩子的期望





十二年國民基本教育架構

三大願景

提升中小學教育品質

成就每一個孩子

厚植國家競爭力

五大理念

有教無類

因材施教

適性揚才

多元進路

優質銜接

六大目標

培養現代公民素養

引導多元適性發展

確保學生學力品質

舒緩過度升學壓力

均衡城鄉教育發展

追求社會公平正義

七大面向 · 二十九個方案

全面免學費

1. 五歲幼兒免學費
2. 高中職前五年免學費
3. 財務規劃

優質化均質化

4. 高中優質化
5. 高職優質化
6. 高中職教育資源均質化
7. 高中職學校資源分布調整
8. 大學繁星、技職繁星推薦
9. 高中評鑑
10. 高職評鑑
11. 高中職發展轉型及退場輔導

課程與教學

12. 建置十二年一貫課程體系
13. 國中教學正常化、適性輔導及品質提升
14. 國中小補救教學
15. 高中高職教師教學品質提升
16. 國中小學生輟學預防與復學輔導

適性輔導國民素養

17. 國中與高中職學生生涯輔導
18. 高中職學生學習扶助
19. 產學攜手合作
20. 技職教育宣導
21. 國中畢業生未升學未就業青少年職業培訓輔導
22. 提升國民素養

法制

23. 制定高級中等教育法並微調專科學校法

宣導

24. 家長參與推動十二年國民基本教育
25. 十二年國民基本教育政策宣導

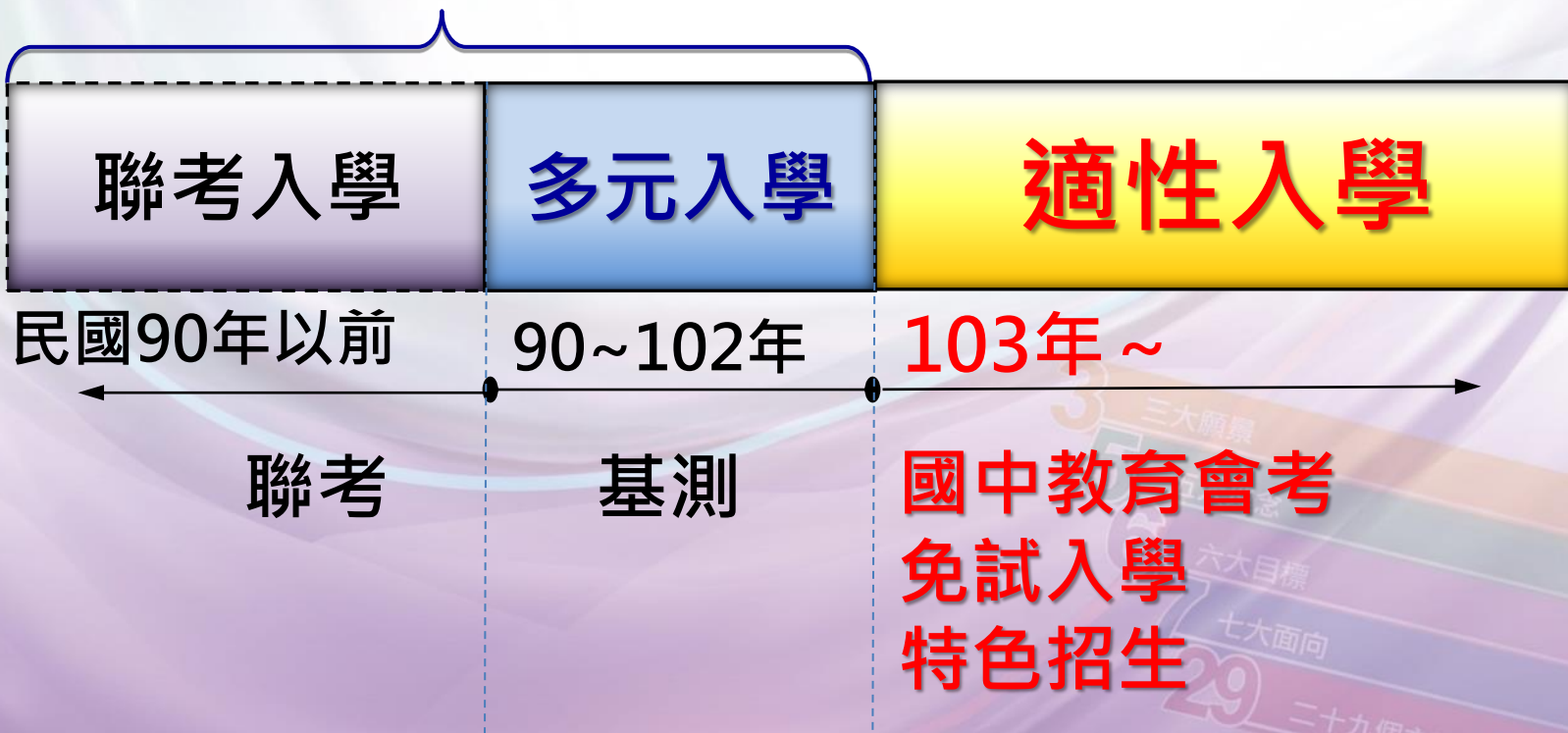
入學方式

26. 規劃免試就學區
27. 免試入學
28. 特色招生
29. 身心障礙生就學輔導

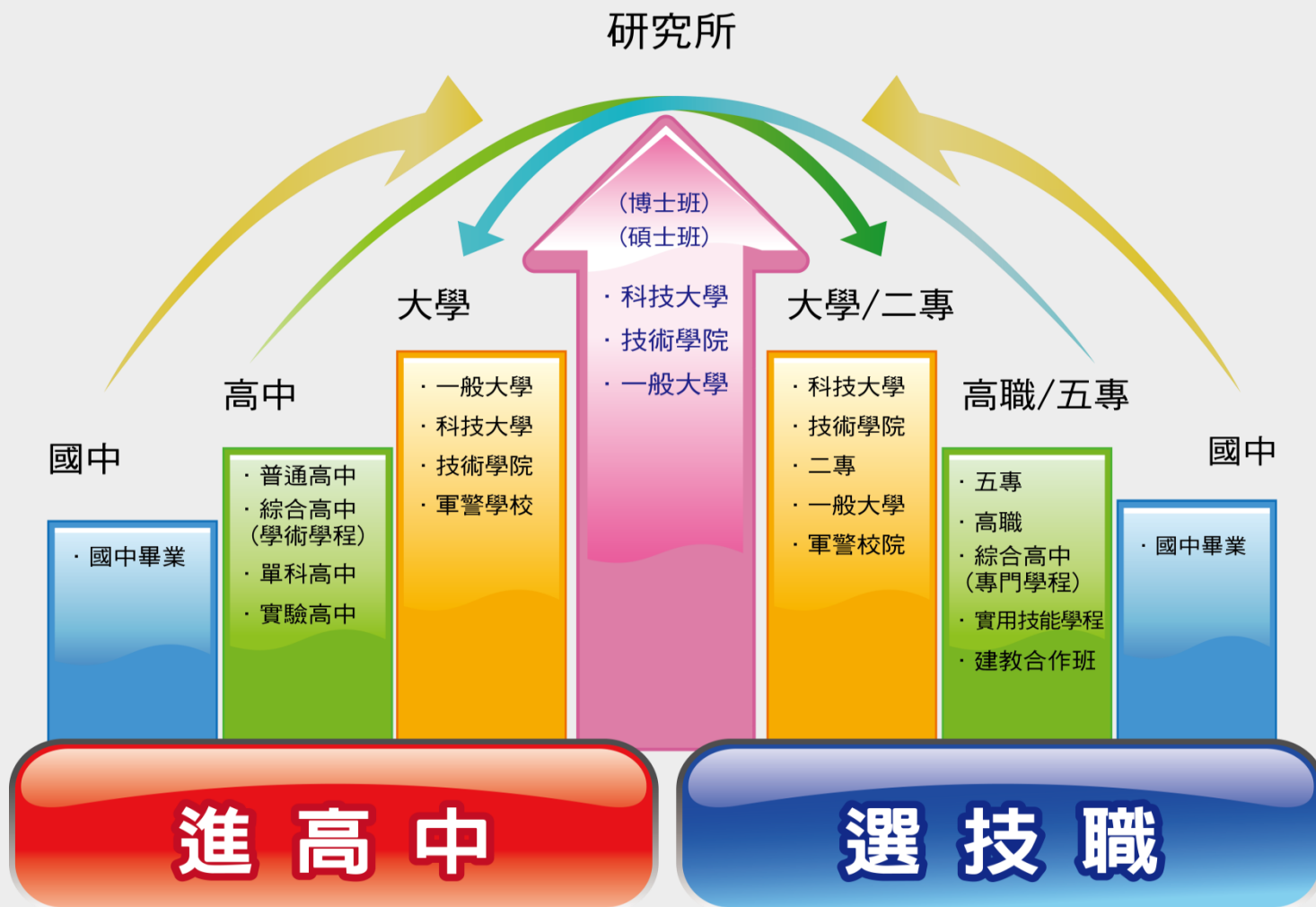


十二年國教入學方式變革

以『考試』為主的入學



選擇所適、愛其所選





免學費方案





高級中等學校(含五專前三年)免學費

實施就讀高職者免學費，就讀高中且符合一定條件者，亦免學費。但是要交雜費、書籍費等費用

對象	105學年度起（105年8月1日起）	
高職 包括：綜合高中一年級與二、三年級專門學程、以及五專前三年	全面免學費	
高中 包括：綜合高中二、三年級學術學程	符合一定條件者， 免學費	符合一定條件者為： 「家庭年所得總額新臺幣148萬元以下」



免學費補充

- ✚ 就讀高中職要繳註冊費(書籍、雜費、平安保險費、冷氣使用費…)
- ✚ 高中職免學費僅能使用一次。(重讀、重考就要繳費)
- ✚ 免學費與原住民學費補助不重複領取。
- ✚ 各校均會設置獎助學金，只要小孩認真不用怕沒錢註冊。

壹、國中教育會考



109年全國試務承辦學校：國立臺灣師範大學心理與教育測驗研究發展中心



國中教育會考—國中學習階段的成就診斷測驗

- 監控學力品質
- 補救教學參考
- 標準參照
(精熟、基礎、待加強)

主要內涵

入學參考

非入學依據，未參加會考仍可免試入學可列比序項目之一(非必要)
不可超過1/3

國中教育會考



國中教育會考功能 - 維持學力水準

學生學習成就檢視

讓學生瞭解自我的學習情形，不必因和他人比較，產生分分計較的考試壓力

教師教學成效檢視

檢驗國中教師教學與學校的辦學成效，維持我國的學生學力水準。

維持國中學生學力品質

高中職、五專教師據以掌握學生學習起點行為，進行差異化教學與補救教學之規劃參考。

國中應屆畢業生都應參加，免報名費



110年國中教育會考—考試時間

5月15日 (星期六)		
上午	8:20 ~ 8:30	考試說明
	8:30 ~ 9:40 (70分鐘)	社會
	9:40 ~ 10:20	休息
	10:20 ~ 10:30	考試說明
	10:30 ~ 11:50 (80分鐘)	數學
	11:50 ~ 13:40	休息
下午	13:40 ~ 13:50	考試說明
	13:50 ~ 15:00 (70分鐘)	國文
	15:00 ~ 15:40	休息
	15:40 ~ 15:50	考試說明
	15:50 ~ 16:40 (50分鐘)	寫作測驗

5月16日 (星期日)		
上午	8:20 ~ 8:30	考試說明
	8:30 ~ 9:40 (70分鐘)	自然
	9:40 ~ 10:20	休息
	10:20 ~ 10:30	考試說明
	10:30 ~ 11:30 (60分鐘)	英語 (閱讀)
	11:30 ~ 12:00	休息
	12:00 ~ 12:05	考試說明
	12:05 ~ 12:30 (25分鐘)	英語 (聽力)

備註：表示鐘響

主委單位：
臺灣師範大學心測中心



國中教育會考—考試科目與內容

考試科目		時間	題數	結果呈現
國文		70分鐘	45~50題	分為 「精熟」 「基礎」 「待加強」 3等級 成績計算方式 詳見教育部國中教育會考 網站： http://cap.ntnu.edu.tw/
英語	閱讀	60分鐘	閱讀40~45題	
	聽力	25分鐘	20~30題	
數學		80分鐘	27~33題 選擇題25~30題 非選擇題2~3題	
社會		70分鐘	60~70題	
自然		70分鐘	50~60題	
寫作測驗		50分鐘	1題	



【教育會考】計分方式

三等級
精熟、基礎、
待加強

各科三等級
表現描述

依據各科三等級
表現描述，進行
標準設定

◆標準設定(standard setting)：

由專業評定者依各科表現描述，經過三輪標準設定流程，討論與確認會考各科基礎與精熟、基礎與待加強的切點/題數。



【教育會考】成績等級標準

考試科目		等級	精熟 (A)	基礎 (B)	待加強 (C)
國文			能具備與教材相關的語文知識，並能深入的理解文本內容、評鑑文本的內容與形式。	大致能具備與教材相關的語文知識，並能大致理解文本內容、評鑑文本的內容與形式。	僅能具備部分與教材相關的語文知識並有限的理解文本內容、評鑑文本的內容與形式。
英語	聽力		基礎		待加強
			能聽懂日常生活主題、訊息單純的短篇言談，指出言談的主旨與結論等重要訊息，並從言談中明顯的言語及其他如語調與節奏等線索做出簡易推論。		僅能聽懂單句及簡易問答；僅能有限的理解短篇言談。
	閱讀	能整合應用字句及語法結構等多項語言知識；能理解主題較抽象或嚴肅、訊息或情境多元複雜、語句結構長且複雜的文本，並指出各類文本的主旨結論與作者立場等重要訊息，且能整合文本內容如文本結構、解釋或例子等，做進一步的推論或評論。	能理解字句基本語意及語法概念；能理解主題具體熟悉或貼近日常生活、訊息或情境略為複雜、語句結構略長的文本，並指出文本主旨、結論與作者立場等重要訊息，且從文本的解釋或例子做出推論。	僅能有限地理解字句基本語意；僅能理解主題貼近日常生活或與個人相關、訊息或情境單純且明顯、語句結構簡單的文本或語句；僅能指出文本明白陳述的主旨、結論與作者立場等重要訊息；僅能藉文本明顯的線索做出簡易的推論。	
數學			能作數學概念間的連結，建立恰當的數學方法或模式解題，並能論證。	理解基本的數學概念、能操作算則或程序，並應用所學解題。	認識基本的數學概念，僅能操作簡易算則或程序。
社會			能廣泛且深入的認識及了解社會科學學習內容，並具有運用多元的社會科知識之能力。	能大致認識及了解社會科學學習內容，並具有運用基礎的社會科知識之能力。	能約略的認識及了解社會科學學習內容。
自然			能融會貫通學習內容，並能運用所培養的能力來解決需要多層次思考的問題。	能知道及理解學習內容，並能運用所培養的能力來解決基本的問題。	能部分知道及理解學習內容。



【教育會考】能力等級加註標示

三等級 四標示

◆ 解決免試入學超額問題的配套方式：

- **精熟[A]**加註標示 (A+、A++)

- ✓ A++代表精熟等級前25%

- ✓ A+代表精熟等級前26%~50%

- **基礎[B]**加註標示 (B+、B++)

- ✓ B++代表基礎等級前25%

- ✓ B+代表基礎等級前26%~50%



國中教育會考部分科目特別說明



數學科題型有**選擇題**及**非選擇題**
計分比例為85:15



英語科考題區分**閱讀**及**聽力測驗**
計分比例為80:20



寫作測驗及**數學非選擇題**
必須要用**黑色墨水筆**作答



Q

國中教育會考是不是入學測驗？

為什麼???

3

三大願景

5

五大理念

6

六大目標

7

七大面向

29

二十九個方案



超額比序採計國中教育會考成績

- ✚ 依《高級中等教育法》不得超過 **1/3**
- ✚ 採計方式是教育哲學問題
 - 您認為那一個學生的學力比較好？
 - 5A vs. 4A+1B++
 - 您認為哪一個學生比較有發展潛力？
 - 5A+ vs. 4A++1B++
 - 您認為這兩個學生學力差距有多大？
 - 5A vs. 5B++
- ✚ 國中教育會考**違規記點**會扣免試入學國中教育會考項目之**總積分**。



Q

那些入學管道不參考國中
教育會考成績？

3

三大願景

5

五大理念

6

六大目標

7

七大面向

29

二十九個方案



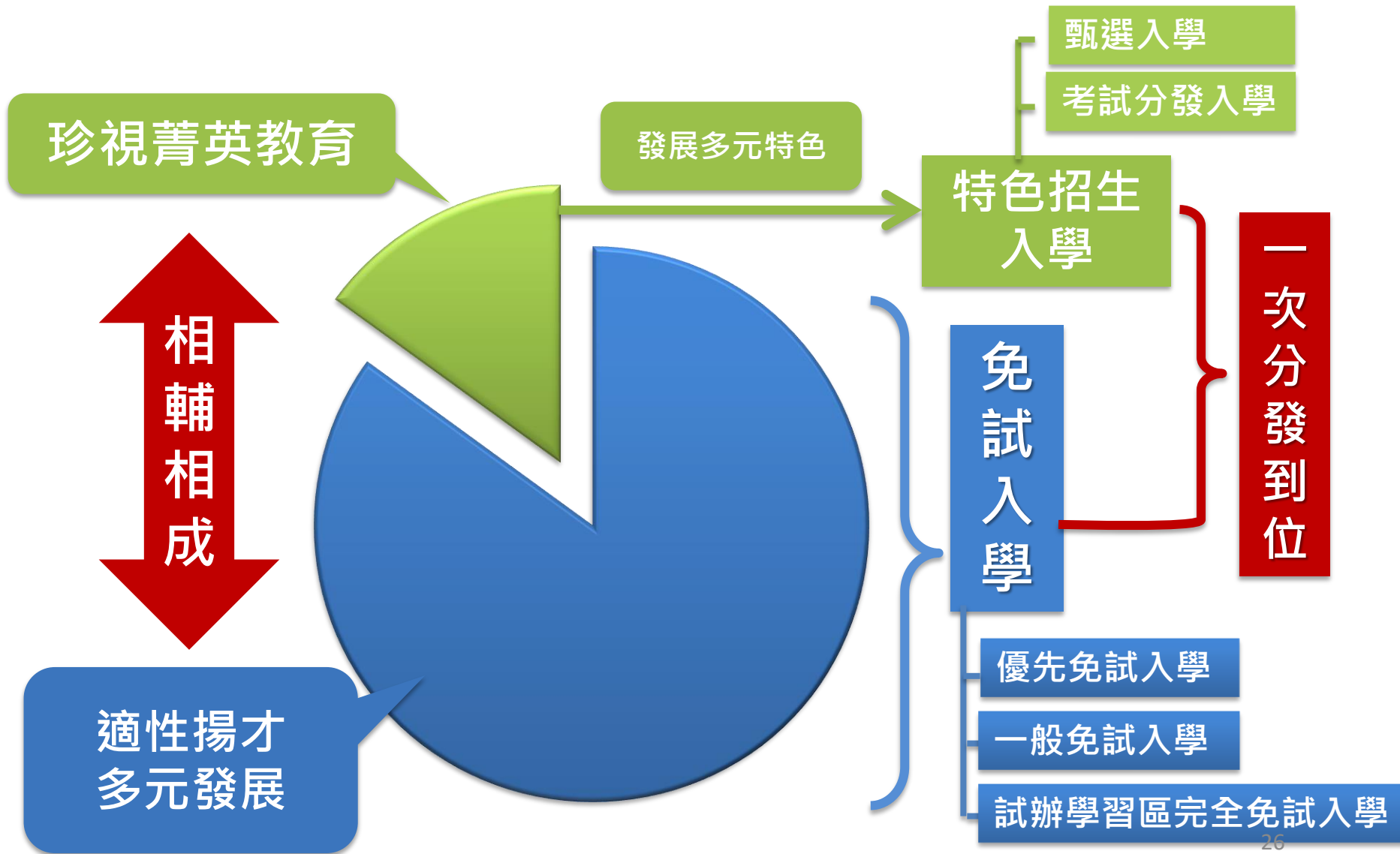
貳、適性入學與相關資源

夢想啟航

多元入學輔導計畫



110學年度適性入學政策目標





一個測驗，四個入學方式

國中教育會考

免試入學

特色招生

未受補助
私校獨招

其他入學
管道

110學年度適性入學管道

免試入學		特色招生	獨招	其他
優先免試入學	屏東區離島生	甄選入學(七年一貫制特色招生)(五專)	未受補助私校	實用技能學程
五專優先免試入學(五專)	屏東區離島生(五專)	體育班甄選入學		運動績優甄試
基北區產特	技優甄審	藝才班-競賽表現甄選入學		建教班
直升	宜蘭區專長生	科學班甄選入學		身障適性輔導 就學安置
學習區完全免試	技術型及單科型	藝才班-甄選入學甄選入學		運動績優甄審
原住民藝能班	分區免試	專業群科甄選入學		運動績優獨招
免試續招	分區免試(五專)	考試分發		
臺商子弟專案	原住民教育實驗專班			
進修學校非應屆獨招	園區生獨招、實驗教育			



多元入學管道(1)

免試入學

分區免試(大免)	優先免試
直升入學 (海星、慈中)	園區生免試獨招
基北區產特	技優甄審入學
宜蘭區專長生	五專優先免試(優免)
屏東區離島生	五專聯合免試(聯免)
技術型及單科型免試獨招	原住民藝能班
進修學校非應屆獨招	原住民族教育實驗班 花工(資訊科)、玉高
學習區完全免試(完免)	臺商子弟專案



多元入學管道(2)

特色招生

~~考試分發入學~~

~~科學班甄選入學~~

藝才班甄選入學
(花中音樂、花女美術)

~~藝才班競賽表現~~

體育班甄選入學
(花中、玉里)

專業群科甄選入學
(花工、花農、上騰)

六大目標

七大面向

29

二十九個方案



多元入學管道(3) (4)

獨招

未受補助私校單獨招生

其他

運動績優獨招
(體中)

運動績優甄試

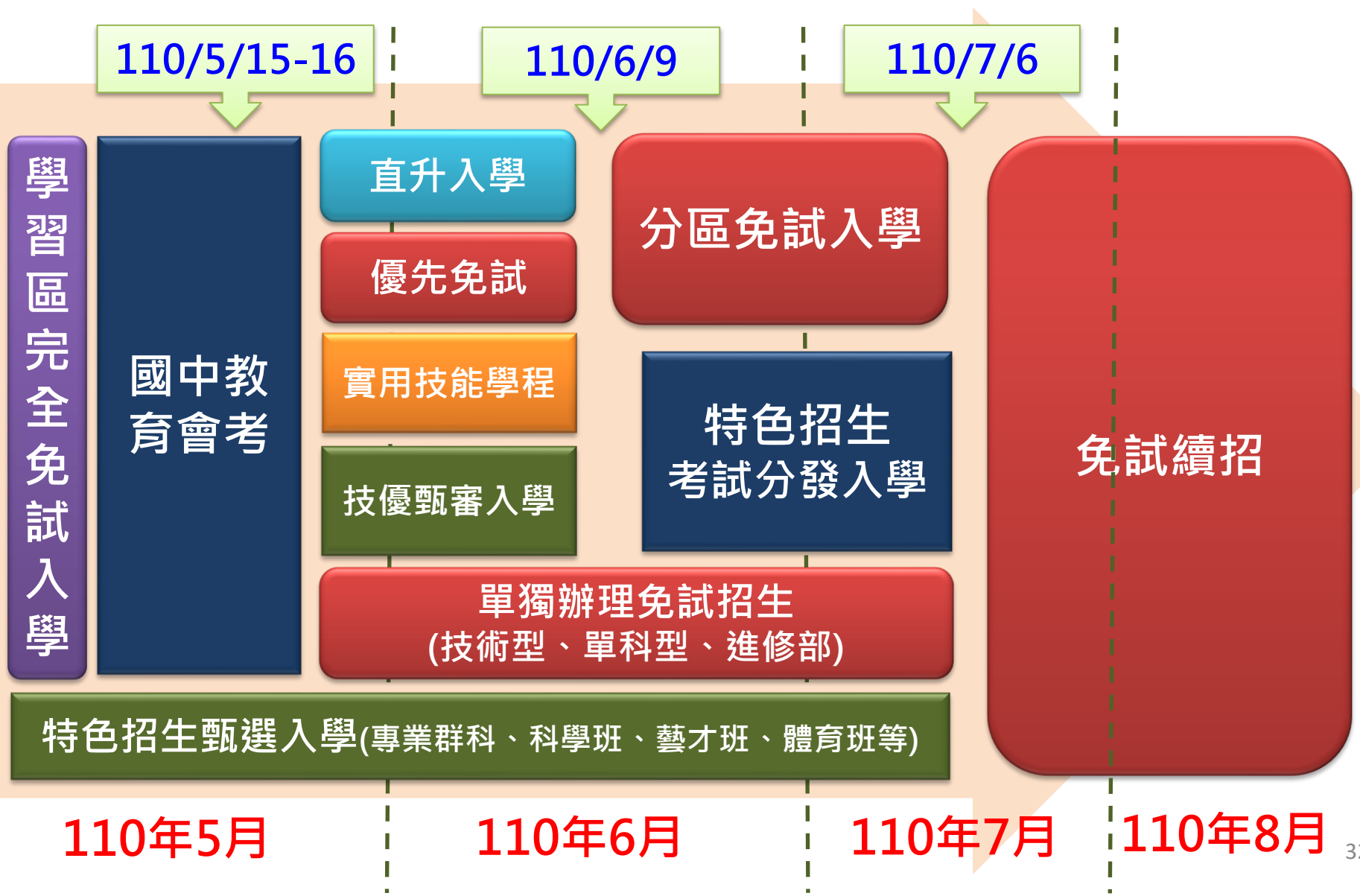
運動績優甄審

實用技能學程
(花商)

建教合作班
(上騰)

身心障礙學生
適性輔導就學安置

110學年度適性入學時間流程





Q

哪個入學管道在第一階段
就辦理了?

3

三大願景

5

五大理念

6

六大目標

7

七大面向

29

二十九個方案

Part1-免試入學



免試入學就學區

➤ 依學生學籍所在全國共分15個就學區：

基北區、桃連區、竹苗區、中投區、
彰化區、雲林區、嘉義區、臺南區、
高雄區、屏東區、宜蘭區、**花蓮區**、
臺東區、澎湖區、金門區

3

三大願景

5

五大理念

6

六大目標

7

七大面向

29

二十九個方案



免試入學就學區

- 國中學生應以其具畢業或同等學力資格之國民中學學籍所在之就學區參加免試入學。
- 因戶籍遷徙或其他特殊理由，可於規定期限內申請變更就學區。

特殊原因可以變更就學區

申請日程：110年4月26日～4月30日



變更就學區申請

申請日期：4月26日至4月30日

welcome!

很重要！
再次提醒～





特殊情形變更學區申請



原就讀學區未設置適性群別或產業特殊類科



因搬家遷徙至本區居住者



跨區學生申請返回本區戶籍所在地就讀



台商子女學校或海外返國就讀



其他特殊原因



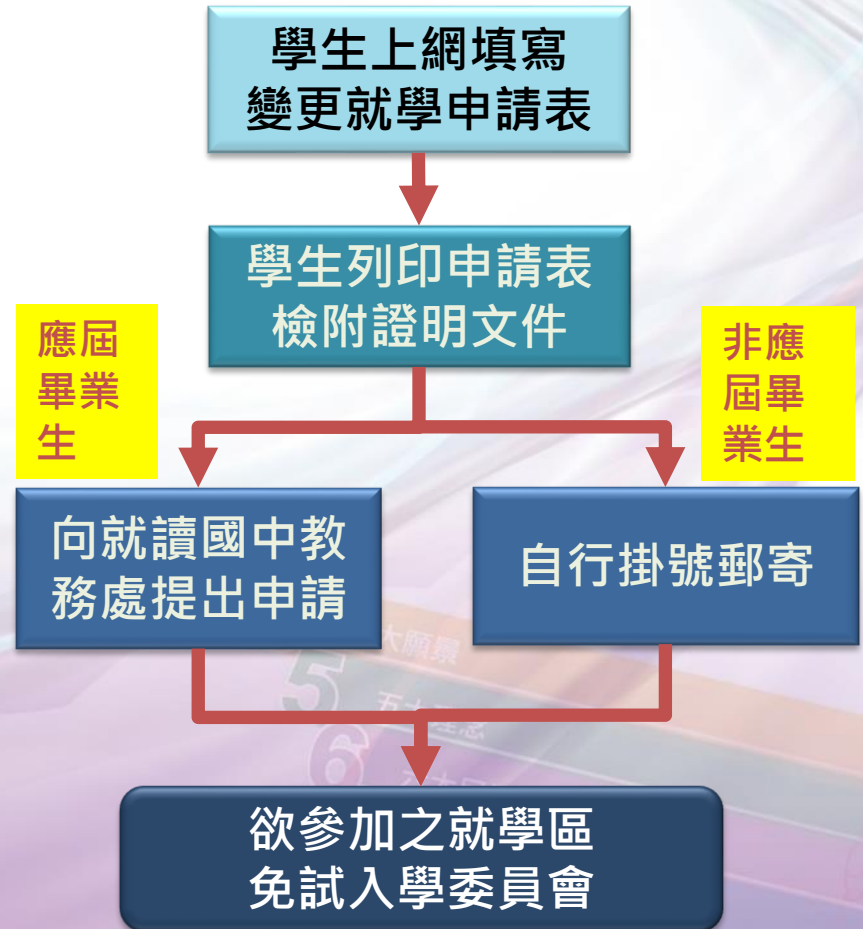
變更學區申請程序

◆申請日期

● 110年4月26日至4月30日

◆申請方式

- 應屆畢業生(含非學校型態實驗教育學生)：由就讀國中學校集體辦理。
- 非應屆畢業生、具同等學力資格者、就讀海外設立之臺灣學校及大陸臺商子女學校者：由學生個別辦理。





Q

從花蓮縣變更就學區到新北市，
成績採計與比序規則是用花蓮區？
還是OO區？

3

三大願景

5

五大理念

6

六大目標

7

七大面向

29

二十九個方案



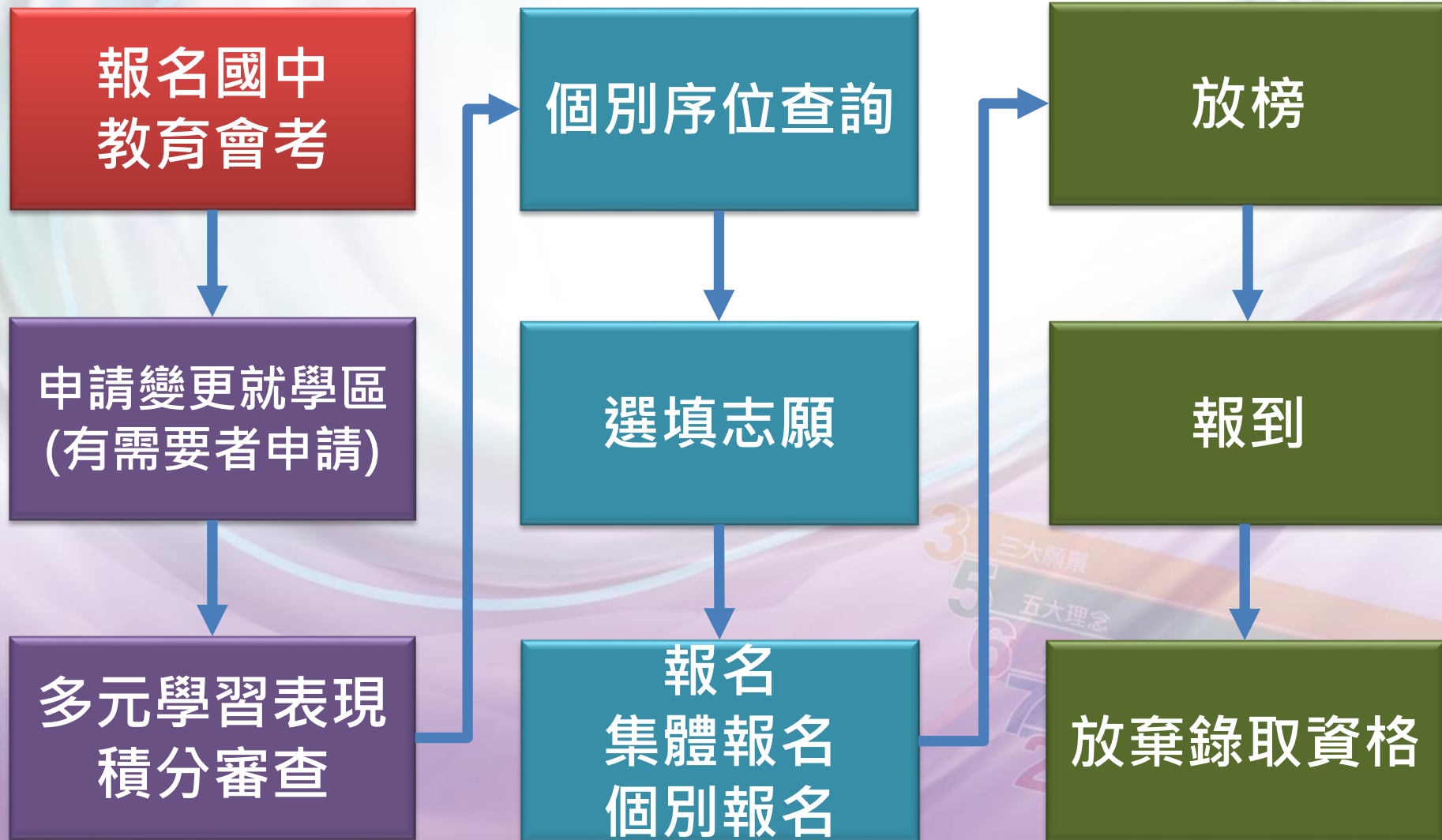
各免試入學區辦理學校

高級中等學校免試入學承辦單位一覽表

區域	承辦單位	聯絡人
全國免試入學委員會	桃園市立中壢商業高級中等學校	陸孝年主任 電話：03-4929871#1201
全國主辦學校：桃園市立中壢商業高級中等學校		
花蓮區主委學校：國立花蓮高級商業職業學校		
彰化區	國立二林高級工商職業學校	呂勝志主任 電話：04-8962132#310
雲林區	國立虎尾高級農工職業學校	吳志衍主任 電話：05-6322767#201
嘉義區	國立嘉義高級商業職業學校	徐茂松主任 電話：05-2782421#200
臺南區	國立曾文高級農工職業學校	林藝芳主任 電話：06-5721137#201
高雄區	高雄市立中正高級工業職業學校	邱禹文主任 電話：07-7232301#301
屏東區	國立恆春高級工商職業學校	郭姿伶主任 電話：08-8892010#210
臺東區	國立臺東專科學校高職部	李姍燁組長 電話：089-226389#2780
花蓮區	國立花蓮高級商業職業學校	賴士鈞主任 電話：03-8312203
宜蘭區	國立羅東高級工業職業學校	林建明主任 電話：03-9514196#201
金門區	國立金門高級農工職業學校	董炤靈主任 電話：082-333274#201
澎湖區	國立澎湖高級海事水產職業學校	郭致誠秘書 電話：06-9261101#103



免試入學招生作業流程





免試入學錄取方式

國中生申請、選填志願

申請人數

未超過

志願學校招生名額

→ **全額錄取**

每人限錄取1所

申請人數

超過

志願學校招生名額

→ 進行 **超額比序**



免試入學超額比序採計項目

會考採計分數
不超過總積分
3分之1

會考成績

志願序

扶助弱勢

多元學習

(包含均衡學習、
服務學習、適性輔導等
等項目)

各就學區超額比序採計
項目及配分各有不同，
請詳見各就學區免試入
學招生簡章。

Part 2 - 完全免試入學



試辦學習區完全免試入學～辦理類型

單點 學校型

- 1.參考近三年國中學生來源人數多寡，規劃適當的地理範圍及對應國中。
- 2.位於學校學習區內對應國中的畢業生，皆具有參加完全免試入學資格。
- 3.106學年度開始推動單點型學校辦理，107至109學年度持續深化，並於107學年度開始發展區域型辦理。

區域型

- 1.學習區類型包含鄉鎮區、適性學習社區、縣市行政區或就學區。
- 2.107學年度開始推動辦理，以教育資源均衡、區域相對完整及國中畢業生相對穩定的區域。
- 3.公立學校經評估後參加，私立學校可自由參加。

花蓮區採【區域型】方式辦理



110學年度試辦學習區完全免試入學一區域辦理學校

區域辦理

各校對應國中名單，可至「110年度試辦學習區完全免試入學資訊網」
(<http://cefp.edu.tw/>)查詢；各校實際招生科別及名額，以各校簡章為準。

※橘字為110學年度新增區域，黑字為109學年度已辦理區域

10 個區域
共 61 校

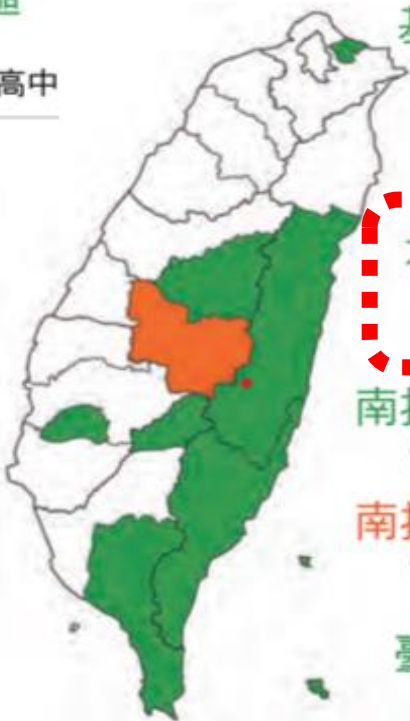
- 基隆區 (13所)
- 南投一區 (3所)
- 南投二區 (4所)
- 臺南四區 (7所)
- 高市六區 (4所)
- 屏東區 (12所)
- 花蓮區 (7所)
- 臺東區 (8所)
- 澎湖區 (2所)
- 連江區 (1所)

連江區
(1所)
國立馬祖高中

澎湖區
(2所)
國立馬公高中
國立澎湖海事

臺南四區
(7所)
國立新營高工
國立白河商工
國立後壁高中
私立興國高中
私立育德工家
私立明達高中
私立新榮高中

高市六區
(4所)
國立旗美高中
國立旗山農工
市立六龜高中
私立旗美商工



基隆區
(13所)
國立基隆高中
國立基隆女中
國立基隆商工
國立海大附中
市立中山高中
市立暖暖高中
市立八斗高中

花蓮區
(7所)
國立花蓮高農
國立花蓮高工
國立光復商工
國立玉里高中

南投一區
(3所)
國立埔里高工
國立仁愛高農

南投二區
(4所)
國立南投高商
國立竹山高中

臺東區
(8所)
臺東專科附設高職部
國立臺東高中
國立關山工商
國立臺東高商

屏東區
(12所)
國立屏北高中
國立東港海事
國立佳冬高農
國立恆春工商
國立內埔農工
縣立來義高中
縣立枋寮高中
私立屏榮高中
私立陸興高中
私立民生家商
私立美和高中
私立日新工商

市立雙溪高中
私立二信高中
私立聖心高中
私立光隆家商
私立培德工家
私立中華商海

私立海星高中
私立四維高中
私立上騰工商

私立三育高中

國立水里商工
私立同德高中

國立成功商水
縣立蘭嶼高中
私立育仁高中
私立公東高工



110學年度試辦學習區完全免試入學—基本作法

試辦學習區完全免試

- 不採計會考成績
- 仍有超額比序



志願選填

- 單校單科別志願
(部分單校多群多科)
- 放榜分發加列備取



其他事項

- 單點學校：29校
- 區域聯辦：10區61校



作業時程

- 會考前報名、放榜
- 110年1月15日公布簡章

Part 3 - 特色招生



特色招生入學內涵

背景

- 學校可依歷史傳統、優勢條件、願景目標及社會需求規劃辦理
- 達到珍視菁英，多元發展、適性揚才的教育目的

類別

- 考試分發入學—學科測驗
- 甄選入學—術科測驗
- 皆可以會考成績成為錄取門檻
(依各校簡章規定)



110學年度特色招生入學管道說明

一、考試分發入學：

- (一) 以學科為主軸，遴選也以學科測驗為主；可跨就學區報名，依所報名之就學區分發。
- (二) 110學年度高級中等學校辦理聯合特色招生考試分發入學之區域為**基北區**、**桃連區**及**嘉義區**，共3區8校辦理。

二、專業群科甄選入學：

- (一) 得參採國中教育會考成績作為錄取門檻。依術科測驗分數及學生志願，為錄取依據。
- (二) 學生可自行擇一就學區報考，不受國民中學學籍所在地就學區限制。

三、藝才班甄選入學：

- (一) 分為四類：音樂班、美術班、舞蹈班、戲劇班。以聯合辦理為原則，參加之學生，不受就學區之限制，惟僅能向一區(校)報名術科測驗及申請分發。
- (二) 管道一之「競賽表現」：競賽表現特別優異者，可提出書面審查資料；依「高中藝術才能美術(音樂類、舞蹈類)類學生競賽表現採認參照標準」進行書面審查；經鑑輔會鑑定通過後，即可報到入學。
- (三) 管道二之「術科測驗」：招生作業分術科測驗及分發作業二階段辦理。



110學年度特色招生入學管道說明

四、科學班甄選入學：

- (一) 科學班甄選為各校單獨招生，招生名額、報名暨入班資格審查，依各校招生簡章為準；各校採報名暨入班資格審查。
- (二) 辦理科學營：透過科學能力檢定，進行倍率篩選學生，並施以實驗實作或口試。

五、體育班甄選入學：

- (一) 各校體育班發展運動種類及特色課程內容，自訂錄取條件及名額，以自辦或聯合辦理的數科測驗分數作為入學依據。
- (二) 本管道之不受免試就學區限制，學生得跨區報名。



110學年度特色招生—考試分發入學 (花蓮區無)

110 學年度全國辦理特色招生考試分發入學一覽表

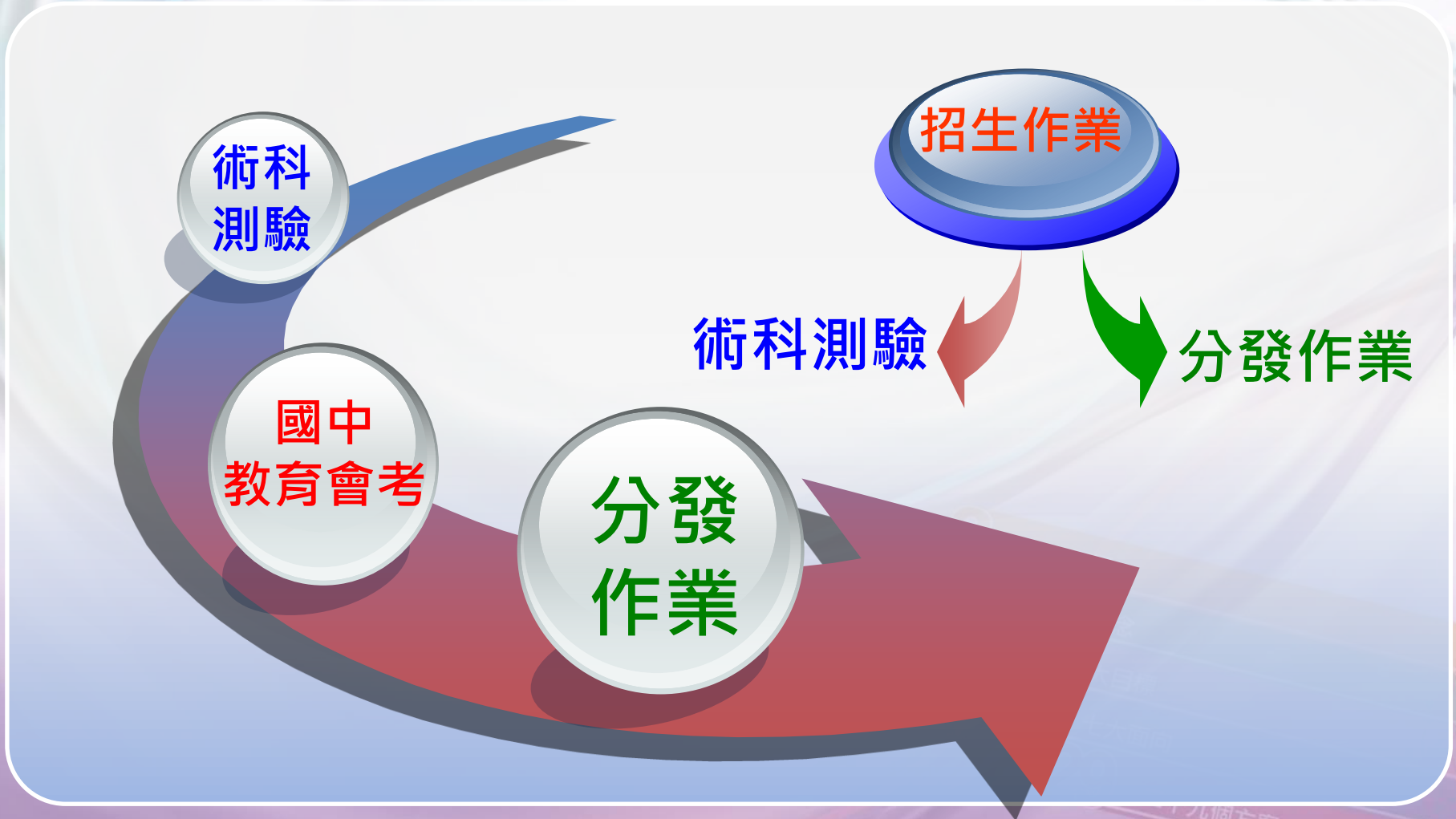
招生學校	招生班級	各校考科	招生名額
國立政治大學附屬高級中學	英語國際特色班	英語閱讀、英語聽力	35
國立臺灣師範大學附屬高級中學	資訊科學特色班	數學能力測驗、 運算思維能力測驗	35
國立臺灣海洋大學附屬基隆海事高級中等學校	海洋科技人才培育實驗班	數學、自然	18
臺北市立西松高級中學	國際文憑IBDP實驗班	文本分析、資料判讀	25
桃園市立大園國際高級中等學校	國際文憑課程IBDP專班	英語(英文閱讀、短文寫作)	50
國立新港藝術高級中學	人文科學特色班	社會小論文寫作測驗 (含英文閱讀測驗)	30
嘉義縣立永慶高級中學	AI科技特色班	數學	35
嘉義縣立竹崎高級中學	AI科技特色班	數學	35

110學年度特色招生—甄選入學管道

科學班		得辦理續招
藝才班	音樂班	
	美術班	
	舞蹈班	
	戲劇班	
體育班		
專業群科		



110學年度特色招生—甄選入學管道



特色招生甄選入學—術科測驗

特色招生甄選入學 術科測驗

學生不受免試就學區之限制，
惟僅能向一區報名。

同一類型之術科測驗以同日辦
理為原則，不得施以學科成就
測驗。

免試入學前，完成術科測驗並
取得成績證明。

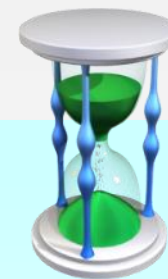
特色招生甄選入學一分發作業

報名及報到，與免試入學同時辦理

以術科測驗分數現場撕榜作業

得以國民中學教育會考評量結果為入學門檻

如有缺額，得經主管機關同意後辦理續招



高級中等學校藝才班
特色招生甄選入學
- 分發作業



免試入學與特色招生考試分發入學之比較

項目	免試入學	特色招生考試分發
辦理學校	所有高中職	經申請核准之少數學校
辦理方式	考招分離	考招合一
報名後主要工作	志願選填 繳交志願表	參加學科測驗 公告成績 選填志願
分發錄取	免試入學與特色招生考試分發入學 兩者一次分發到位	

Part4-五專入學





五專招生簡介 - 招生學校概況

#110學年度五專部招生學校計有國立臺北科技大學、國立臺中科技大學、國立高雄科技大學等44所學校，包含**9**所國立、**34**所私立，總招生名額共超過**15,000**名。



六大目標
七大面向
29 二十九個方案



五專招生簡介 - 110學年度招生學校一覽表

北區(21所)

臺北科技大學	臺北商業大學
敏實科技大學	慈濟科技大學
致理科技大學	醒吾科技大學
臺北城市科大	台北海洋科大
宏國德霖科大	龍華科技大學
華夏科技大學	馬偕醫護專校
耕莘醫護專校	聖母醫護專校
新生醫護專校	黎明技術學院
經國管理學院	南亞技術學院
蘭陽技術學院	康寧大學
臺灣觀光學院	

中區(5所)

臺中科技大學
虎尾科技大學
弘光科技大學
南開科技大學
仁德醫護專校

南區(18所)

高雄科技大學	澎湖科技大學
高雄餐旅大學	臺東專校
臺南醫護專校	美和科技大學
中華醫事科大	輔英科技大學
正修科技大學	南臺科技大學
慈惠醫護專校	樹人醫護專校
敏惠醫護專校	育英醫護專校
崇仁醫護專校	大同技術學院
東方設計大學	文藻外語大學



關於五專 - 免學費與助學補助

前三年

免納學費

依專科學校法第44條規定，補助學費全額
(免繳納學費，僅須繳交雜費等其他費用)

助學金

補助級距分為 5 級，補助金額為5,000 ~ 35,000 元/年，減輕其籌措學費負擔

四、五年級

(依據「大專校院弱勢學生助學計畫辦理」)

生活助學金

為提供經濟弱勢學生每月生活所需費用，參酌全額獎學金之精神，學校得依學校扶弱措施及學生需求情形，擇下列方式之一或全部辦理：

1. 核發每生每月 6,000 元以上之生活助學金者，學校得安排生活服務學習
2. 核發每生每月 3,000 元以上未達 6,000 元之生活助學金者，學校不得安排生活服務學習

緊急紓困

對於新貧、近貧或家庭發生急難之學生，由學校依學生困難實際狀況給予補助

住宿優惠

提供低收入戶學生校內宿舍免費住宿；另提供中低收入戶學生校內宿舍優先住宿



關於五專 - 五專畢業生投入職場展翅計畫

補助依據：教育部補助大專校院辦理五年制專科學校畢業生投入職場要點

學校
(專科學校/
大學校院附
設五專部)

- 引進社會/企業資源
- 甄選學生/就業輔導-媒合-追蹤
- 向企業爭取學生待遇福利



企業

1. **在校期間**提供每月至少6仟元生活獎學金
2. **實習期間**提供基本工資以上之實習津貼

畢業後**正式職缺**

教育部

補助(專四及專五) 就業獎學金(學雜費補助)



專三 → **專四**
申請/簽約

專四 → **專五**
在校期間企業提供每月至少6仟元生活獎學金

專五 → **畢業**
實習期間提供基本工資以上之實習津貼

畢業 → **就業**
男生服兵役後



預期效益提高五專畢業生就業率以及學用合一

	企業	教育部	學生
專四	\$6,000以上生活獎學金	就業獎學金	在校期間
專五	基本工資以上實習津貼	(學雜費補助)	實習期間
畢業後2年	提供正式職缺	-----	至該企業上班



五專招生簡介 - 五專主要聯招入學管道流程圖

國中教育會考



取得會考成績

五專優先免試入學



未錄取

北、中、南區五專聯合免試入學



未錄取

各校五專免試續招

錄取



錄取



錄取



五專招生學校

三大願景
五大理想
六大目標
七大面向
29 二十九個方案



五專招生簡介 - 招生管道說明

- 有意願就讀五專之免試生共有**3**次機會，其中又以**五專優先免試入學**名額最多、錄取理想科組機率最高，務必參加。



優免



聯免



續招

- 五專優先免試入學、聯合免試入學之「**超額比序項目積分**」採計方式及「**同分比序項目順序**」不盡相同，且辦理方式、錄取方式皆有所不同，請報名學生務必注意。



五專招生簡介 - 招生管道說明

五專 入學管道

五專優先
免試入學

- 全國一區
- 網路選填志願分發
- 承辦單位：技專校院招生委員會聯合會

五專聯合
免試入學

- 分北、中、南3區辦理招生，各區限報名1所五專學校(一區一校)。
- 現場登記分發報到
- 北區承辦單位：技專校院招生委員會聯合會
- 中區承辦單位：仁德醫護管理專科學校
- 南區承辦單位：國立高雄餐旅大學

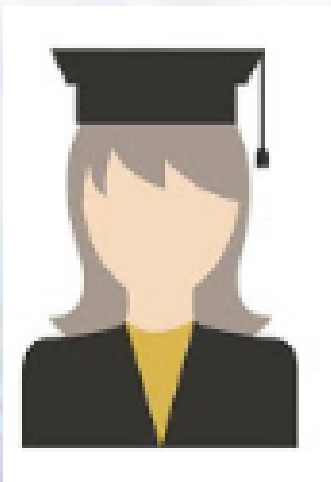
七年一貫制
特色招生
甄選入學

- 特殊的藝術類科教育學制
- 招生學校：
 - 臺南應用科技大學(美術系、音樂系、舞蹈系)
 - 東方設計大學(美術工藝系)



五專招生簡介 – 重要規範事項

- 學生**可同時報名**高中高職及五專各不同入學管道，惟在不同管道皆有錄取時，**僅能擇一**報到。



未依規定放棄

各就學區免試入學

五專聯合免試入學

- 已在高中高職或五專之入學管道錄取並已完成報到手續者，若**未於簡章規定之期限前**聲明放棄錄取資格，**不可報名**後續之其他入學管道。



五專優先免試入學—超額比序採計項目

採計項目

多元學習表現(含服務學習及競賽)

技藝優良

弱勢身分

均衡學習

國中教育會考(含寫作測驗)

志願序

- 「國立五專招生學校」、「護理科」及「護理助產科」皆須採計國中教育會考成績；**私立五專招生學校除護理科、護理助產科外**，由各校自訂是否採計國中教育會考成績。



五專聯合免試入學—超額比序採計項目

採計項目

多元學習表現

(含服務學習、競賽、日常生活表現評量、體適能)

技藝優良

弱勢身分

均衡學習

適性輔導

國中教育會考

其他(招生學校自訂項目)

- 各招生學校訂定各項目積分採計**權重**及同分比序項目**順序**，依此計算各項目積分所得之超額比序總積分與分發順位。



五專聯合免試入學-其他重點提醒

- 高級中等學校各就學區免試入學及各區五專聯合免試入學可同時報名，但二者皆錄取時，**僅能擇一**報到。
- 雖可同時報名多區之五專聯合免試入學，但各區招生學校現場登記分發日期皆訂於同一天辦理且須**攜帶學歷(力)證件正本**，故同時被多區通知到現場時，**僅能擇一所招生學校參加現場登記分發**。
- 請務必注意現場登記分發報到通知單寄送時間(110.7.5)，並準時前往參加現場分發，若無收到通知單，逕向各招生學校查詢。



其他五專招生管道-其他特殊專班招生

招生學校

慈濟科技大學

五專護理科**原住民**單獨招生

招生名額

100名

限原住民
身分

簡章公告

109年12月8日前

限制條件

限25歲以下具原住民身分

考試科目

國文、英語、數學

說明

專班學生將獲得公費就學獎助
畢業後派任至慈濟各醫療院所服務五年

招生學校

馬偕醫護管理專科學校

東部地區五專護理科獎助生甄選入學招生

招生名額

40名

簡章公告

預定於110年5月中旬公告

限設籍
花東地區

限制條件

限設籍在臺東或花蓮地區

說明

在校期間由台東馬偕紀念醫院、台東基督教醫院及花蓮門諾醫院提供學雜費獎助金，畢業後在以上醫院服務，其服務年限依獎助金支領年限而定



其他五專招生管道-五專免試續招

- ✚ 經五專優先免試入學及各區五專聯合免試入學招生後，仍有招生名額之五專招生學校得經教育部核准辦理續招，分發作業由五專續招學校自行訂定之招生規定辦理。
- ✚ 各校辦理五專免試續招時間，自110年7月13日(星期二)起開始辦理，有意報名者可至技專校院招生策略委員會網站 (<http://www.techadmi.edu.tw>) 查詢招生學校科組名額等資訊。



Part5-其他入學管道





110學年度適性入學管道說明-其他管道

一、未受補助之私校獨招：

- (一) 依據高級中等教育法第35條第6項規定:私立高級中等學校非政府捐助設立、未接受政府依私立學校法第 59 條規定所為獎勵、補助，且未由政府依第 56 條規定負擔學費者，得單獨辦理招生，不受高級中等教育法有關招生規定之限制。
- (二) 為促進教育資源公共化，仍應提供不低於該校核定招生總名額15%之免試入學名額。

二、實用技能學程：

- (一) 實用技能學程是以學生為中心、學校為本位的教育，注重學生多元性向與適性發展。
- (二) 課程特色：**就業導向課程**
- (三) 採分區輔導分發方式招生，以曾選習國中技藝教育學生優先分發，未曾選習國中技藝教育學生次之。



110學年度適性入學管道說明-其他管道

三、建教合作班：

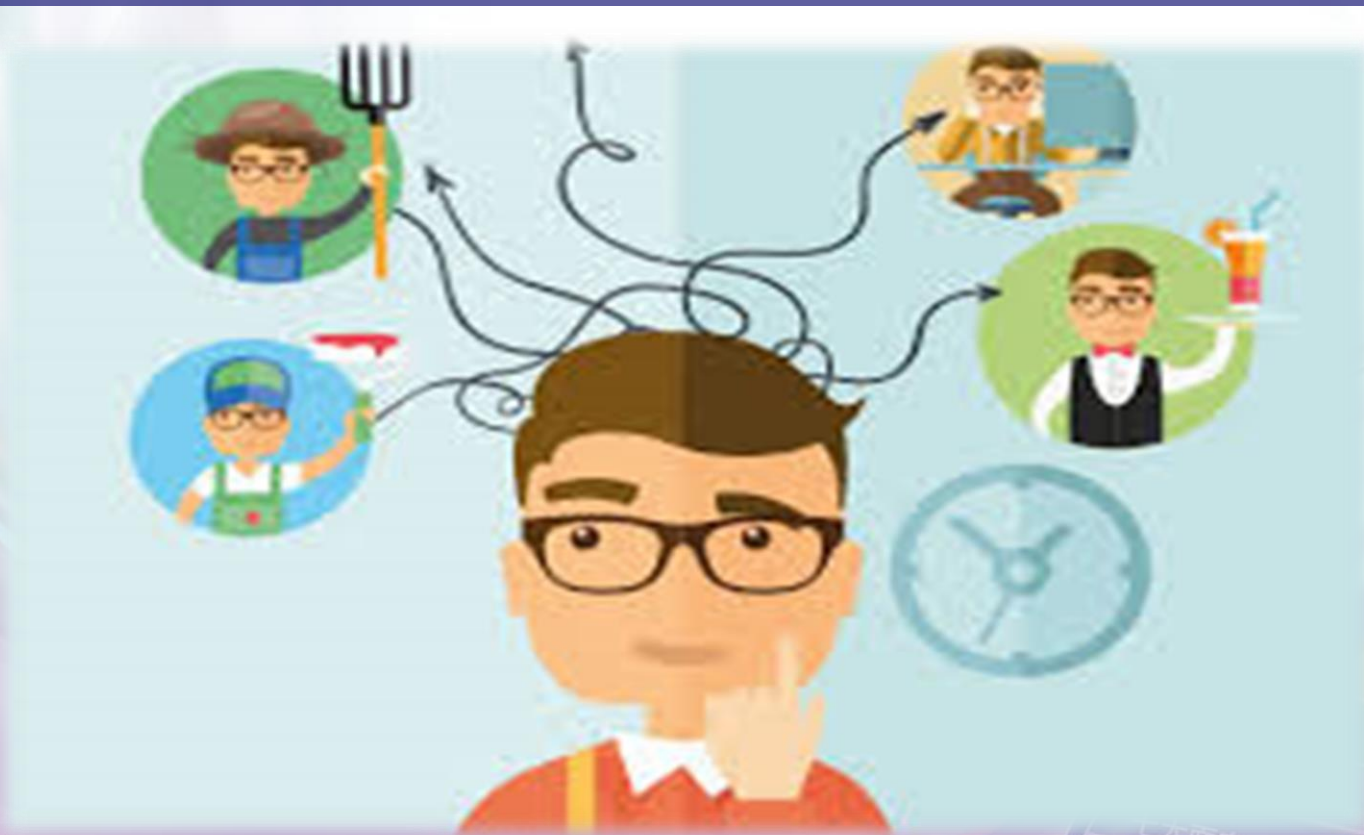
- (一) 建教合作班招生入學由各校自行辦理。主要以免試為之，但為各產業人才培育之需要，各校得辦理面談、口試、實作或由學校訂定評選方式。
- (二) 透過學校與企業安排，學生一方面於學校修習一般科目及專業理論課程，一方面至企業實習、訓練，是以準備就業為目標之職業教育方式。
- (三) 建校合作班辦理方式有輪調式、階梯式、實習式及其他經中央主管機關核定之方式，使建校生得於在學期間進入建教合作機構接受職業技能。

四、身心障礙生適性輔導安置：

- (一) 參加身心障礙學生適性輔導安置之學生，亦可參加免試入學或特色招生入學，並擇一錄取結果報到。
- (二) 臺北市、新北市、桃園市、臺中市、高雄市獨立辦理。



參、花蓮區適性入學相關管道





110學年度【花蓮區】高級中等學校免試入學管道

試辦學習區完全免試入學 (完免)

(花工、花農、光復、玉里、海星、四維、上騰)

免試入學 (大免)

(跨區者，須辦變更就學區)

技優甄審入學

(花商、花工、花農、光復、玉里、上騰)

直升入學

(海星、慈大附中)

實用技能學程

(花商)



110學年度【花蓮區】高級中等學校**特色招生**入學管道

專業群科甄選入學

(花工、花農、上騰)

體育班甄選入學

(花中體育班、玉里體育班)

藝才班甄選入學

(花中音樂班、花女美術班)

~~科學班甄選入學~~

(花蓮區無，但可報考其他縣市)



110學年度【花蓮區】高級中等學校**五專**入學管道

五專優先免試入學 (優免)
(全國一區、電腦分發)

五專聯合免試入學 (聯免)
(分北、中、南三區報名)

3

三大願景

5

五大理念

6

六大目標

7

七大面向

29

二十九個方案



110年花蓮區高中職適性入學重要日程

國中教育會考

報名：110.3.11~3.13
測驗：110.5.15~5.16
成績公告：110.6.4

免試入學

報名：110.6.24~6.25
放榜：110.7.6
報到：110.7.8

各校續招

依各校公告時間辦理報名及
分發作業(110年7月下旬以後)

試辦學習區 完全免試入學

報名：110.5.6~5.7
放榜：110.5.13
報到：110.6.10

特色招生 專業群科選入學

報名：110.3.15~3.19
術科測驗：110.4.24
放榜：110.6.9
報到：110.6.10

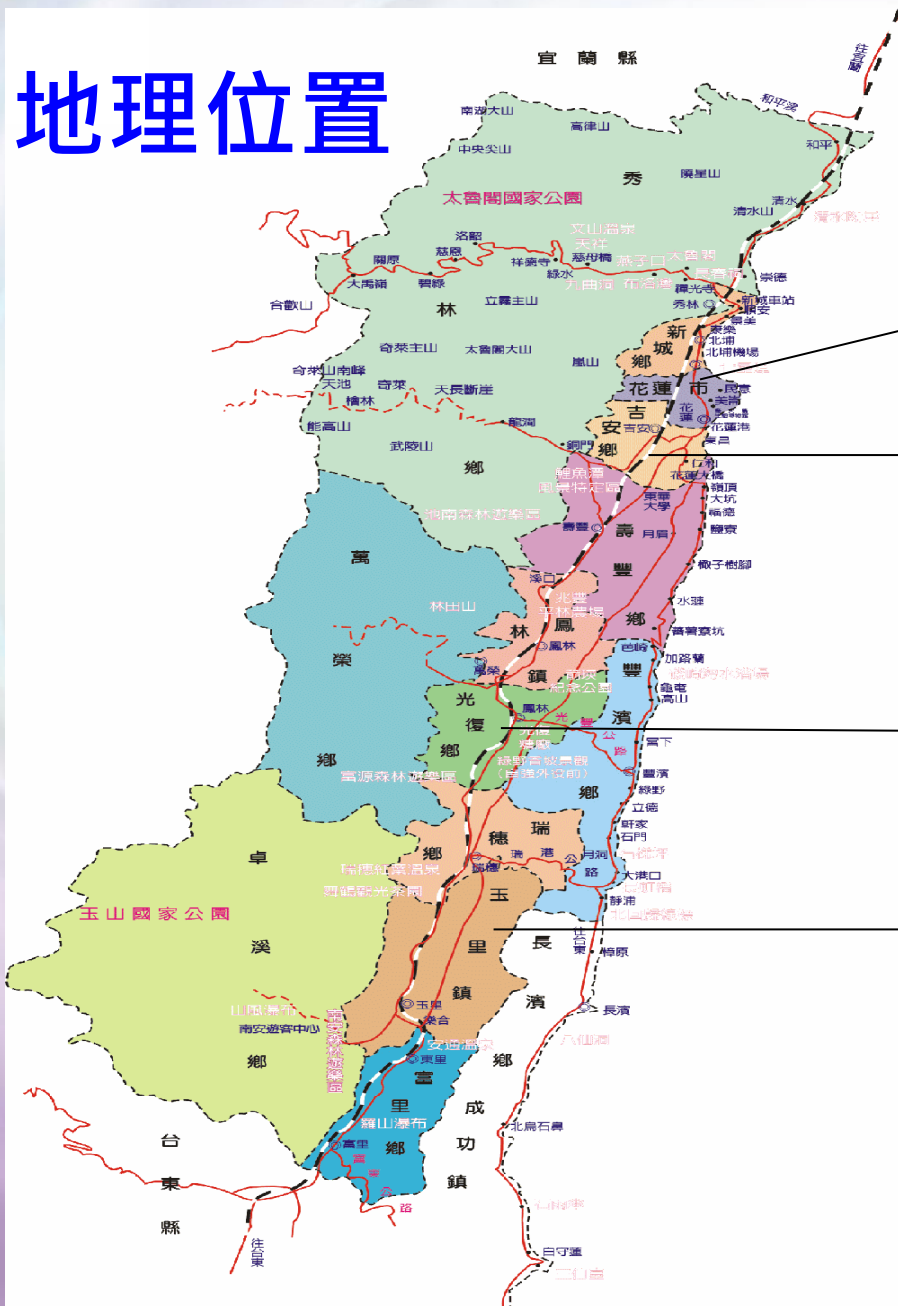


110年花蓮區高中職適性入學管道承辦單位

- ✦ 花蓮區高級中等學校免試入學 (承辦：花蓮高商)
- ✦ 試辦學習區完全免試入學 (承辦：花蓮高農)
- ✦ 國中技藝技能優良學生甄審入學 (承辦：花蓮高商)
- ✦ 特色招生專業群科甄選入學 (花蓮高工、花蓮高農、上騰工商)
- ✦ 特色招生藝才班甄選入學 (承辦：花蓮高中、花蓮女中)
- ✦ 特色招生體育班甄選入學 (承辦：花蓮高中、玉里高中)
- ✦ 體育績優獨招 (承辦：花蓮體中)
- ✦ 實用技能(班)學程 (承辦：花蓮高商)
- ✦ 身心障礙適性輔導安置 (承辦：花蓮特殊教育學校)
- ✦ 五專優先免試入學 (承辦：技專院校招策總會)
- ✦ 五專聯合免試入學 (承辦：技專院校招策總會)



地理位置



花蓮高中、花蓮女中、花蓮高工、花蓮高農、花蓮高商、四維高中、海星高中、慈大附中、體育高中

上騰工商

45公里

光復商工

45公里

玉里高中

3 三大願景

七大面向

29 二十九個方案



花蓮區高中高職就學管道

高中7校：

國立3校：花蓮高中、花蓮女中、**玉里高中**

縣立1校：體育高中

私立3校：慈大附中、**四維高中**、**海星高中**

高職5校：

國立4校：花蓮高工、花蓮高農、花蓮高商、光復商工

私立1校：上騰工商

(註：**紫色**表示有職業類科、**藍色**表示有綜合高中學程)



花蓮區【綜合高中】開設學程一覽表

學校名稱	學術學程	專門學程
海星高中	自然、社會	<u>應用英語學程</u> 、 <u>資訊應用學程</u> <u>幼兒保育學程</u> 、 <u>廣告設計學程</u> <u>服裝設計學程</u> 、 <u>多媒體設計學程</u>
四維高中	自然、社會	<u>電機技術學程</u> 、 <u>電子技術學程</u> <u>資訊技術學程</u> 、 <u>資料處理學程</u> <u>電子商務學程</u> 、 <u>應用日語學程</u> <u>觀光餐飲學程</u>



❖ 適性入學方式-免試入學

免試入學 - 無入學門檻或條件

一、報名人數**未超過**學校招生名額

全額
錄取

二、報名人數**超過**學校招生名額

超額
比序

110年花蓮區國中應屆畢業生約3千人
本區高中職總招生名額超過4千人
高中職招生名額 > 國中畢業生人數





花蓮區免試入學超額比序項目積分

適性輔導

• 20分

第1~3志願20分，第4~6志願18分，
第7~9志願16分，第10~12志願14分，
第13~15志願12分，第16~18志願10分，
第19~21志願8分，第22~24志願6分，
第25~27志願4分，第28~30志願2分，
第31~40志願0分。

多元學習

• 至多
採計
47分

- 1.均衡學習：15分
- 2.獎懲紀錄：9分
- 3.幹部表現：9分
- 4.競賽表現：15分
- 5.體適能：9分
- 6.其他：15分

扶助弱勢

• 3分

教育會考

• 30分

「精熟」-每科得6分 (標示為A++、A+、A)
「基礎」：
1.標示為B++者-每科得5分
2.標示為B+者-每科得4分
3.標示為B者-每科得3分
「待加強」者-每科得2分 (標示為C)



110學年度花蓮區超額比序【競賽】採計項目

一、國際性競賽：

須於110年4月30日前取得證明

依據教育部公佈之項目或參與國家有三國以上（包括地主國、及大陸、港、澳等地區）之國際性競賽項目，均採認之；餘凡非上述之國際性競賽項目，比照區域性（跨縣市）或縣（市）性競賽。

二、全國性競賽：

依據教育部頒定採計要點辦理；非教育部公佈之項目，比照區域性（跨縣市）或縣（市）性競賽。

三、區域性（跨縣市）或縣（市）性競賽：

縣（市）以上主管教育行政機關主辦，獎狀上需有直轄市、縣市政府教育主管機關核定文號與縣（市）首長落款者，始予採計若獎盃或獎牌未列核准文號者，需檢附教育主管機關核可之公文影本。

(一)科學展覽。

(二)數學、自然與生活科技學習領域競賽、科學實驗競賽、社會學科競賽。

(三)語文類競賽。

(四)資訊類競賽。

(五)藝能類、音樂、舞蹈、美術、創意戲劇競賽。

(六)創造力競賽。

(七)縣市運動會或中等學校運動會、各單項球類或各單項運動競賽。

(八)獨立研究成果發表競賽。

四、鄉鎮級比賽：

縣級比賽之鄉鎮市區初賽，且獎狀為鄉鎮、市首長落款者，始予採計。

多元學習【其他項】各校採計項目

編號	項目	給分	花蓮高中	花蓮女中	花蓮高工	花蓮高商	花蓮高農	光復商工	玉里高中	四維高中	上騰工商	慈大附中	海星高中	備註
其他項	1 取得本土語語言認證初級證書	9	✓	✓	✓	✓	✓	✓	✓	✓	✓		✓	採認原住民、閩南及客家語言認證考試，不同族語可分別採計，相同族語擇優採計1次。
	2 取得本土語語言認證中級證書	12	✓	✓	✓	✓	✓	✓	✓	✓	✓		✓	
	3 取得本土語語言認證高級證書	15	✓	✓	✓	✓	✓	✓	✓	✓	✓		✓	
	4 外語檢定初級	9	✓	✓	✓	✓	✓	✓	✓	✓	✓	✓	✓	採認英語檢定、韓國語能力檢定(TOPIK)、日本語能力檢定(JLPT)、第二外語能力測驗(SFLPT)，不同語言可分別採計，相同語言擇優採計1次；英語檢定初級、中級及中高級係以全民英檢級數作為級數代表。
	5 外語檢定中級	12	✓	✓	✓	✓	✓	✓	✓	✓	✓	✓	✓	
	6 外語檢定中高級	15	✓	✓	✓	✓	✓	✓	✓	✓	✓	✓	✓	
	7 AMC數學檢測8級	9	✓	✓	✓						✓		✓	參照本區網站附表AMC獲獎認可標準，擇優採計1次。
	8 AMC數學檢測10級	12	✓	✓	✓						✓		✓	
	9 AMC數學檢測12級	15	✓	✓	✓						✓		✓	
	10 各類證照每張證書	8	✓	✓	✓		✓	✓		✓	✓		✓	指政府機關辦理之技職證照或資格檢定，不同類別可分別採計，相同類別採計1次為限。
	11 參加技藝班領有證書者	8			✓		✓	✓	✓	✓	✓		✓	採計1次為限。
	12 參加均質化計畫合作學校辦理之各項研習領有證書者	8	✓	✓	✓	✓	✓	✓	✓	✓	✓	✓	✓	花蓮所有高中職均在均質化計畫合作學校中，採計1次為限
	13 學校運動、舞蹈、音樂代表隊	8		✓	✓	✓	✓	✓	✓	✓	✓	✓	✓	檢附參賽證明，採計1次為限。
教育會考	1 國文加權*1.25													
	2 數學加權*1.25		✓	✓	✓	✓						✓		
	3 英文加權*1.25		✓	✓	✓	✓						✓		

※本表經109年8月19日花蓮區高級中等學校入學推動工作小組第25次會議修正通過，各項審查標準之認定授權免試入學委員會審查小組依相關規範辦理之。

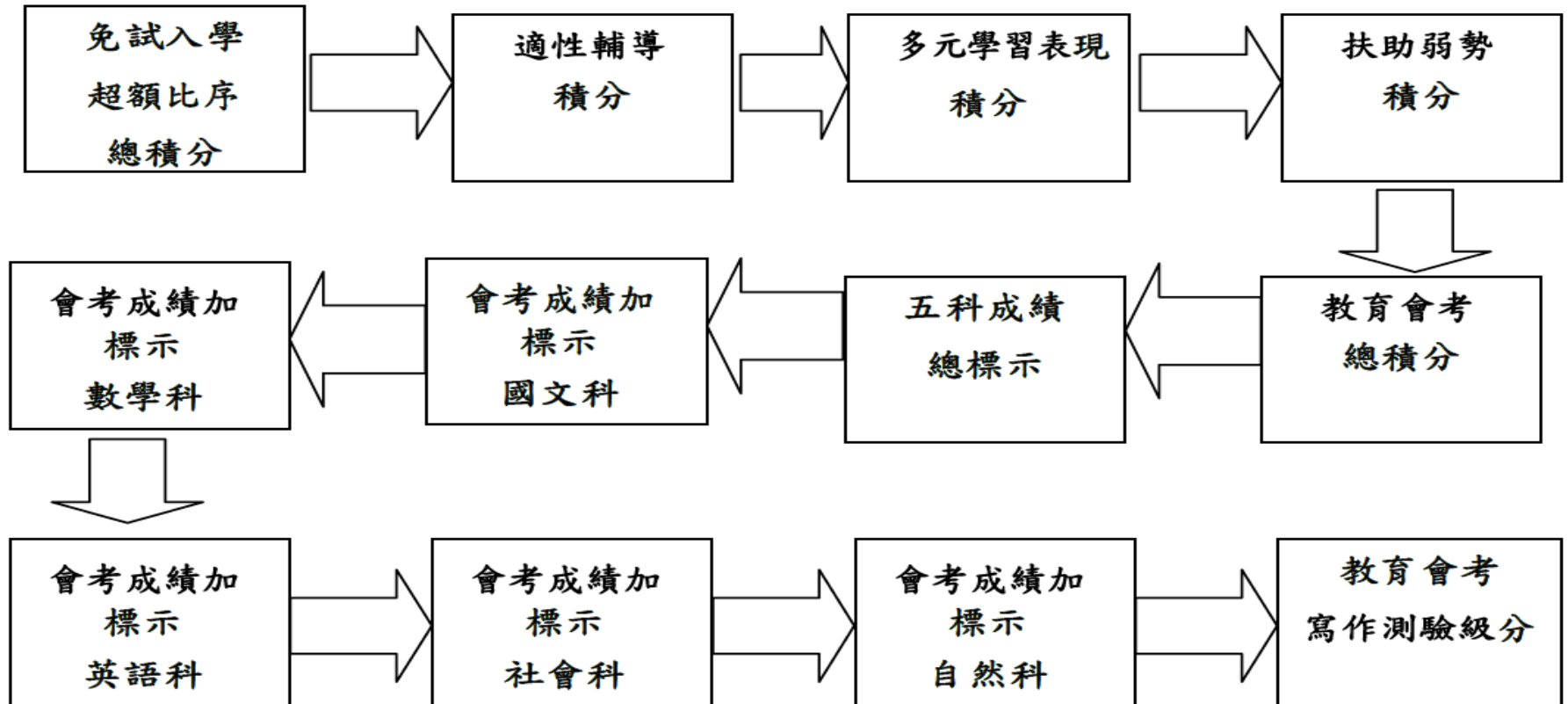


超額比序總積分相同之比序方式

二、比序方式

(一)各校其免試入學報名人數超過該校招生名額，經總積分排序依積分高低決定錄取順序；所稱總積分(100分)=適性輔導積分(20分)+多元學習表現積分(47分)+扶助弱勢積分(3分)+教育會考表現積分(30分)。

(二)報名學生總積分相同時，則依下列項目順序積分(或級分)高低決定分發序：





特殊身分學生外加名額處理方式

✚ 特殊身分學生升學保障或優待方式規劃如下：

(一)特殊身分學生參與特色招生的優待方式，比照現行特殊生參與甄選入學及登記分發入學的加分優待方式採**外加名額**辦理，各特殊生外加名額以各入學管道的2%為限。

(二)免試入學未訂定報名條件，**當報名人數(含一般生及特殊生)未超過招生名額時，應全額錄取；但當報名人數(含一般生及特殊生)超過招生名額時，特殊生先與一般生以原始積分一起進行比序，經比序後，如仍有未錄取的特殊生，再就同一類特殊生進行加分後之比序，且錄取名額採外加方式(各入學管道的2%為限)，不占一般生名額。**

✚ 有關特殊身分學生升學保障或優待辦法中「所定外加名額，以原核定招生名額外加百分之二計算」係指招生學校原核定各招生管道名額。

✚ **花蓮區為原住民聚集區，原住民保障名額依照簡章規定，各校皆超過2%，以充分保障原住民學生之就學權益。**



Q

花蓮區哪些入學管道，當報名人數超過
各該科招生人數時，其錄取順序採計
超額比序積分？

3

三大願景

5

五大理念

6

六大目標

7

七大面向

29

二十九個方案



花蓮就學區其他入學管道 介紹與說明



- 試辦學習區完全免試入學
- 特色招生甄選入學
 - 專業群科
 - 藝才班、體育班
- 技優甄審
- 實用技能班
- 運動績優獨招





試辦學習區完全免試入學

✚ 學校：花蓮高工、花蓮高農

✚ 招生範圍：新城鄉、花蓮市、吉安鄉、壽豐鄉
各公私立國民中學應屆畢業生

✚ 招生科別：

● 花蓮高工：機械科、資訊科、電子科、建築科、
化工科、機電科、製圖科

● 花蓮高農：農場經營科、森林科、園藝科、資料
處理科、生物產業機電科、土木科

說明：其他具加分優待之特殊身分生依據相關法令於本招生名額外加2%。



試辦學習區完全免試入學

✚ 學校：光復商工

✚ 招生範圍：壽豐鄉、鳳林鎮、光復鄉、豐濱鄉、瑞穗鄉

各公私立國民中學應屆畢業生

✚ 招生科別：汽車科、電機科、資料處理科、

餐飲管理科、烘焙科、

說明：其他具加分優待之特殊身分生依據相關法令於本招生名額外加2%。



試辦學習區完全免試入學

✚ 學校：玉里高中

✚ 招生範圍：瑞穗鄉、玉里鎮、富里鄉

各公私立國民中學應屆畢業生。

✚ 招生科別：普通科、原住民實驗班、電子商務科、
資料處理科、餐飲管理科、觀光事業科
、廣告設計科、時尚造型科

說明：其他具加分優待之特殊身分生依據相關法令於本招生名額外加2%。



試辦學習區完全免試入學

- ✚ 學校：上騰工商、海星高中、四維高中
- ✚ 招生範圍：花蓮縣全區
- ✚ 招生科別：
 - 上騰工商：汽車科、飛機修護科、時尚造型科、餐飲管理科
 - 海星高中：普通科、綜合高中
 - 四維高中：普通科、綜合高中

說明：其他具加分優待之特殊身分生依據相關法令於本招生名額外加2%。



試辦學習區完全免試入學

國立學校與私立學校完全免試入學之差異

- ✚ 國立學校另外由教育部編列經費針對完全免試入學學生提供：獎學金、先修課程、學期中輔導機制、國中合作學校設備與課程支援。
- ✚ 私立學校雖然沒有教育部的補助，但是可以使用學校經費挹注宣傳招生所需，且可以讓有意願就讀私校學生提早報到。



特色招生 - 專業群科甄選入學

✚ 學校：花蓮高工

✚ 招生範圍：全國國中畢業生

✚ 招生科別：化工科、製圖科、電機科、機電科、
建築科、汽車科、機械科、資訊科、
電子科

※詳細內容請參閱「110學年度高級中等學校特色招生專業群科甄選入學簡章彙編」

3

三大願景

5

五大理念

6

六大目標

29

二十九個方案



特色招生 - 專業群科甄選入學

✚ 學校：花蓮高農

✚ 招生範圍：全國國中畢業生

✚ 招生科別：土木科、食品加工科、農場經營科、
森林科、園藝科、畜產保健科、餐飲
管理科、生物產業機電科、資料處理科

※詳細內容請參閱「110學年度高級中等學校特色招生專業群科甄選入學簡章彙編」



特色招生 - 專業群科甄選入學

✚ 學校：上騰工商

✚ 招生範圍：全國國中畢業生

✚ 招生科別：飛機修護科、餐飲管理科

※詳細內容請參閱「110學年度高級中等學校特色招生專業群科甄選入學簡章彙編」

3

三大願景

5

六大目標

9

七大面向

7

29

二十九個方案



特色招生 - 藝才班甄選入學

音樂班

中區

臺中：臺中二中、清水高中、新民高中
彰化：彰化高中、彰化藝術高中
南投：南投高中
嘉義：嘉義高中

北區

基隆：基隆高中
臺北：師大附中、復興高中、中正高中
新北：新北高中、新店高中、淡江高中、
光仁高中
桃園：央大壠中、南崁高中、武陵高中
新竹：新竹高中
宜蘭：羅東高中

花蓮：花蓮高中

南區

臺南：臺南女中
高雄：鳳新高中、高雄高中、新莊高中、新興高中
屏東：屏東女中

獨招

彰化成功高中、馬公高中



特色招生 - 藝才班甄選入學

美術班

桃園區

內壢高中、平鎮高中
陽明高中、南崁高中

北區

基隆：基隆高中
臺北：師大附中、中正高中、明倫高中、復興高中
泰北高中
新北：三重高中、新莊高中、永平高中、淡江高中
新竹：新竹女中
苗栗：苗栗高中、苑裡高中 (北區部分名額)
宜蘭：宜蘭高中

中區

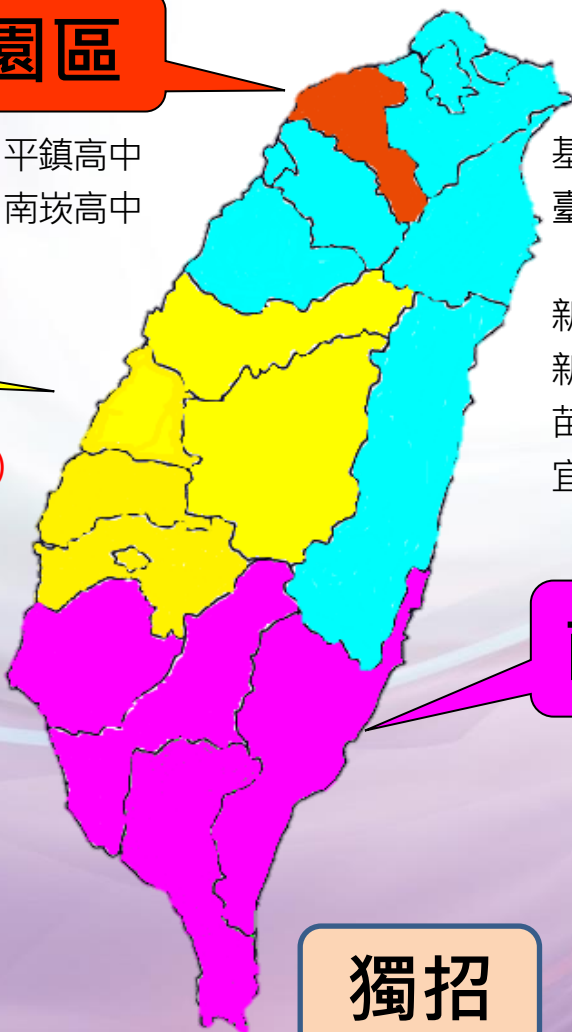
苗栗：苑裡高中 (中區部分名額)
臺中：豐原高中、臺中一中、
龍津高中
彰化：員林高中、彰化藝術高中
南投：竹山高中
雲林：斗六高中
嘉義：嘉義高中、竹崎高中

南區

臺南：新營高中、臺南二中
高雄：鳳新高中、前鎮高中、鼓山高中
屏東：屏東高中、大同高中

獨招

臺東女中、**花蓮女中**、馬公高中





特色招生 - 藝才班甄選入學

舞蹈班

南區

臺中：文華高中
彰化：彰化藝術高中
嘉義：嘉義女中
臺南：家齊高中
高雄：左營高中
屏東：大同高中

北區

臺北：復興高中、中正高中
新北：清水高中
桃園：桃園高中
新竹：竹北高中
宜蘭：蘭陽女中

獨招

馬公高中

七大面向

二十九個方案



特色招生 - 藝才班甄選入學

戲劇班

臺北市立復興高級中學

(全國僅一校)

3 三大願景

5 五大理念

6 六大目標

7 七大面向

29 二十九個方案



特色招生 - 藝才班甄選入學

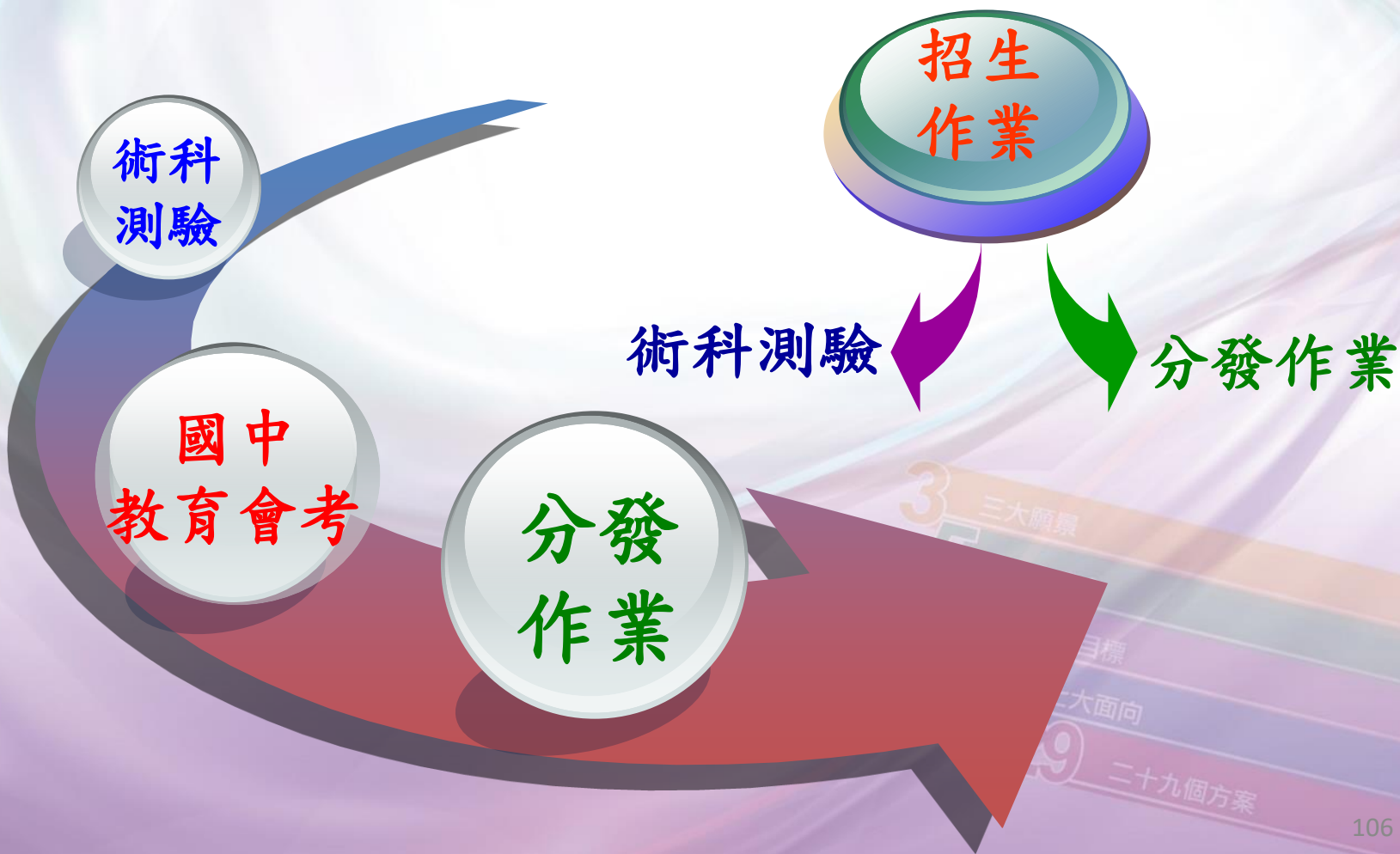
※ 重要提醒

- ✓ 可以跨區報名，不受原就讀國中就學區限制。
不過同類藝才班是同時間辦理術科測驗，因此僅能擇一考區。
- ✓ 可同時報名不同類別藝術才能班。
不過部分類別是同時間辦理術科測驗，因此如撞期仍須擇一。
(美術及戲劇同時間、音樂及舞蹈同時間。)

各分區招生訊息均將由各校公告於學校網站，可逕洽詢問。



特色招生 - 藝才班甄選入學





特色招生 - 體育班甄選入學

✦ 招生學校：

● **花蓮區：花蓮高中、玉里高中**

● 各校招生名額已公布於教育部體育署網站電子公告欄。

✦ 招生範圍：

● 不受就學區限制，學生得跨區報考。

✦ 招生方式：

● 本區各校為**獨立**招生。

各校招生訊息已公告於學校網站，可逕洽詢問。



特色招生 - 體育班甄選入學



SDN Student Database of Sports Classes at the Senior High School Level or Below
高級中等以下學校體育班資料系統

最新消息

高中(職)招生資訊

體育班相關法規



<https://peclass.perdc.ntnu.edu.tw/Welcome/Index>



免試入學 - 其他管道

1. 技優甄審：

✚ 有下列技能方面優異表現者可以參加技優甄審進入高職相關科系就讀：

- 國際技能競賽，獲得優勝以上名次
- 全國技藝技能競賽，獲得優勝獲佳作以上名次
- 全國中小學科學展覽，獲得優勝以上名次
- 其他參加國際特殊技藝技能競賽，獲得優勝以上名次
- 各縣市技藝技能競賽、科學展覽，獲得優勝以上名次
- 領有丙級以上技術士證
- 應屆畢(結)業生技藝教育課程成績優良

詳細競賽職種與各招生學校提列科別及名額請詳閱本區技優甄審簡章。



免試入學 - 其他管道

2. **實用技能(班)學程**：(請洽花蓮高商)
文書處理科【夜】、銷售事務科【夜】
3. **建教合作班**：(花蓮區請洽：上騰工商)
4. **體育績優獨招**：(花蓮區請洽：花蓮體中)

各校招生訊息已公告於學校網站，可逕洽詢問。



免試入學 - 其他管道

實用技能學程特色

- 1.實用技能學程是延續國中技藝教育，專為具有技藝學習興趣、具就業意願高、且想學習一技之長的學生，所設計之一種學習環境。
- 2.採**年段式就業導向課程**的規劃，各年段逐級加深加廣(先專後廣)，能學習一技之長。
- 3.課程設計以實用之**就業技能**為主，輔以簡單理論，並鼓勵學生參加技能檢定，以利學生畢業後能迅速與職場接軌。



免試入學 - 其他管道

產業特殊需求類科

✦ 本區辦理科別：

花蓮高農：土木科、農場經營科、畜產保健科、
森林科、園藝科

✦ 補助原則：

- 補助具中華民國國籍，就讀產業特殊需求類科學生三年免繳學、雜費。惟不包括代收代付費(使用費)、代辦費及其他法規規定得收取之費用，餘依教育部訂頒之各該年度補助高級中等學校產業特殊需求類科要點辦理。

✦ 入學方式併於花蓮區免試入學及花蓮高農學習區完全免試入學中，不另辦招生。



運動績優獨招

花蓮體中

招生種類及名額：
(詳見右表)

招生範圍：

- 不受就學區限制，
學生得跨區報考。

招生種類	名額	
	男生	女生
籃球	9	0
棒球	9	0
足球	0	9+1
跆拳道	5+1 (含品勢選手)	
拳擊	4	
射箭	6	
輕艇	5	
田徑	9	
舉重	4	
合計	60+2 (外加名額)	



其他 五專入學 招生管道

3

三大願景

5

五大理念

6

六大目標

7

七大面向

29

二十九個方案





特殊專班獨招

招生學校	慈濟科技大學
	五專護理科 原住民 單獨招生

招生名額	100名
------	------

簡章公告	109年12月8日前
------	------------

限制條件	限25歲以下具原住民身分
------	--------------

考試科目	國文、英語、數學
------	----------

說明	專班學生將獲得公費就學獎助 畢業後派任至慈濟各醫療院所服務五年
----	------------------------------------

限原住民身分

招生學校	馬偕醫護管理專科學校
	東部地區五專護理科獎助生甄選入學招生

招生名額	40名
------	-----

簡章公告	預定於110年5月中旬公告
------	---------------

限制條件	限設籍在臺東或花蓮地區
------	-------------

說明	在校期間由台東馬偕紀念醫院、台東基督教醫院及花蓮門諾醫院提供學雜費獎助金，畢業後在以上醫院服務，其服務年限依獎助金支領年限而定
----	---

限設籍花東地區



Q

花蓮區高中職有哪些入學管道呢？





入學管道多元

先清楚自己的就學區有哪些管道？

每個管道適合哪些學生入學？





加強宣導事項(1)

✚ **【考招分離】**：注意各入學管道重要日程

● 報名國中教育會考，不意謂報名入學管道。

● 有許多管道不採計國中教育會考：

- 科學班甄選入學
- 試辦學習區完全免試
- 技優甄審入學
- 部分就學區之優先免試入學
- 實用技能學程
- 建教合作班

3

三大願景

5

五大理念

6

六大目標

7

七大面向

29

二十九個方案



加強宣導事項(2)

- ✦ 請務必詳細看**簡章**，且瀏覽簡章的重點：
 - 簡章內重要日程表，務必要掌握。
 - 報名需要準備哪些資料？
- ✦ 注意自己所屬就學區或變更後就學區的特有制度或超額比序規則，如：
 - 花蓮區多元學習中各高中職採計的**其他項目**
 - 基北區的免試入學志願選填的規定
 - 宜蘭區專長生的辦理
 - 臺南區的超額比序方式改變



加強宣導事項(3)

- ✚ 請注意所參加之入學管道，【報到與放棄錄取資格】時間。

招生簡章中通常都會有一段話：

經任一管道錄取且報到學生，需於其招生簡章所規定之放棄錄取資格期限內，完成放棄錄取資格，始得報名....。

- ✚ 一定要仔細思考，慎重決定。
- ✚ 千萬不要逾期放棄。

3
5
6
7
29

三大願景

五大理念

六大目標

七大面向

二十九個方案



加強宣導事項(4)

- ✦ 對於沒有簡章之招生行為，勿隨意同意招生學校就讀。
 - 保管好**畢業證書**
 - 勿隨意繳交入學相關費用
 - 有問題請向**主管機關(花蓮縣政府教育處)**或**主委學校(花蓮高商、花蓮高農)**反應，請求協助。





加強宣導事項(5)

- ✚ 可以至想要就讀的高中職或五專等學校網站瀏覽**未來三年的課程規劃**。
 - 課程規劃要瀏覽適用110學年度入學學生
 - **學習歷程**的參採
 - 學測及分科考試之科目及範圍均有變動
- ✚ 請於入學高級中等學校或五專後，務必注意各校的宣導或開學注意事項。

5
六大理念
6
六大目標
7
七大面向
29
二十九個方案



加強宣導事項(6)

- ✦ **教育會考**不是高中職入學(免試入學)的唯一篩選機制，本區還參採**多元表現**等資料。
- ✦ 教育會考**國中應屆畢業生都要參加**，用於入學採計時限當年度有效。
- ✦ **免試入學**的「免試」是**沒有參加考試也能分發入學**，但是不保證能進入第一志願。
- ✦ **完全免試入學**是不參考教育會考的入學方式，**只限招生區內應屆畢業生**。



加強宣導事項(7)

是否可以報名多個入學管道？

- ✚ 身心障礙學生參加**適性輔導就學安置計畫**的學生，可以同時參加各項入學管道。不過**只能選擇一所學校辦理報到**。
- ✚ **學習區完全免試**、**五專優先免試入學**、**技優甄審入學**與**實用技能班**可以同時報名，但是**只能選擇一所學校辦理報到**。
- ✚ **免試入學**與**五專聯合免試入學**可以同時報名，但是**只能選擇一所學校辦理報到**。

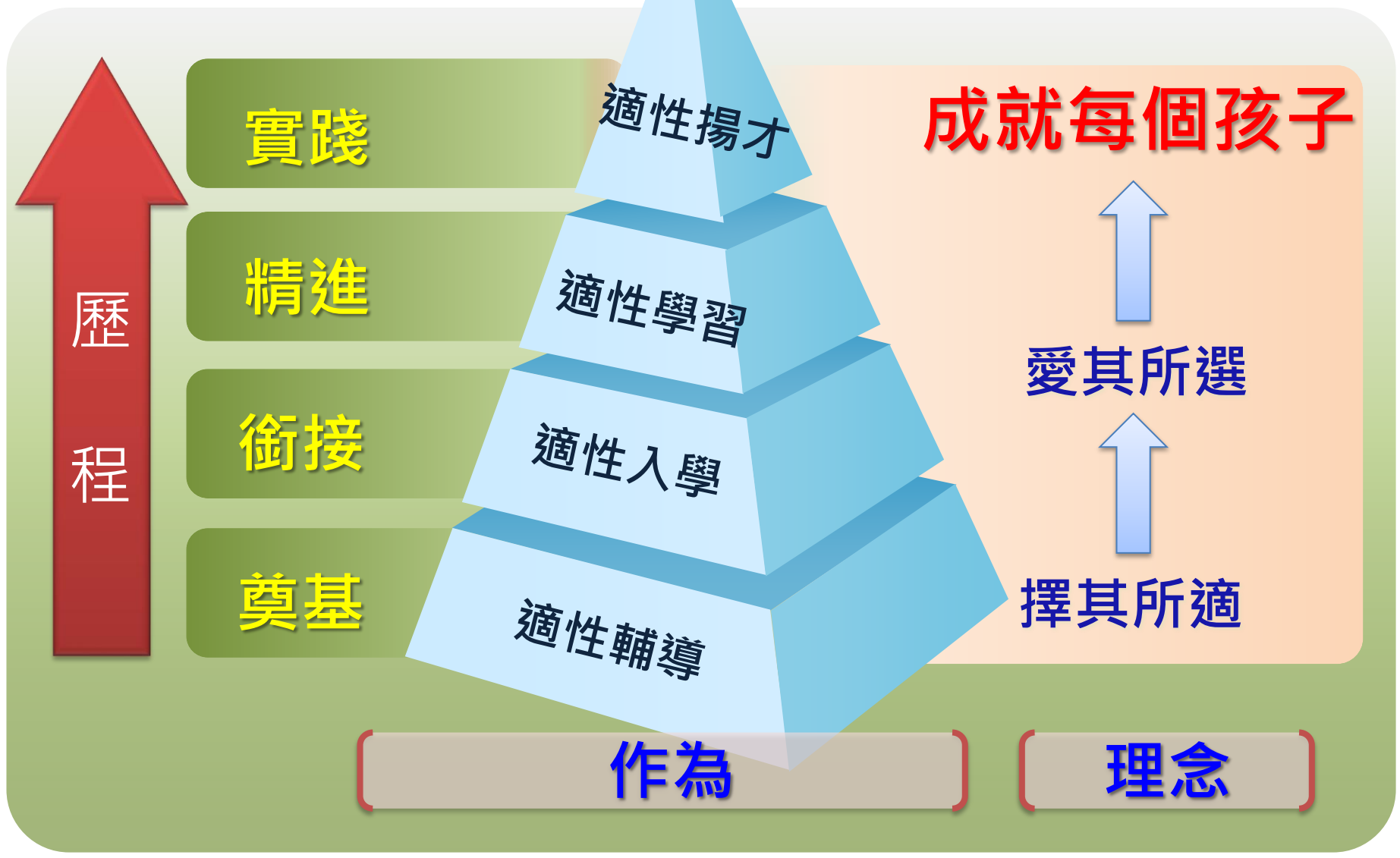
※一個學生只可以在一所學校報到就讀，不可以同時占用多個名額。



肆、志願選填與適性輔導



十二年國教實踐歷程



志願選填試探與輔導作業辦理初衷

任務

協助學生了解
免試入學作業細節

過程

結合生涯發展
教育活動

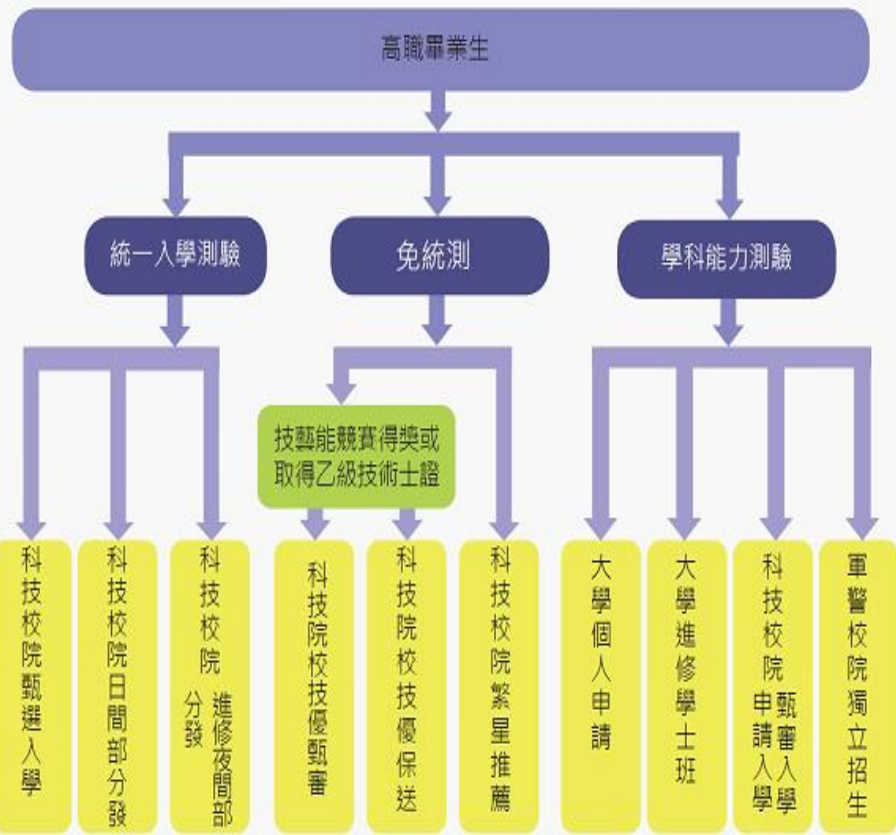
使命

幫助學生適
性發展自我
實現

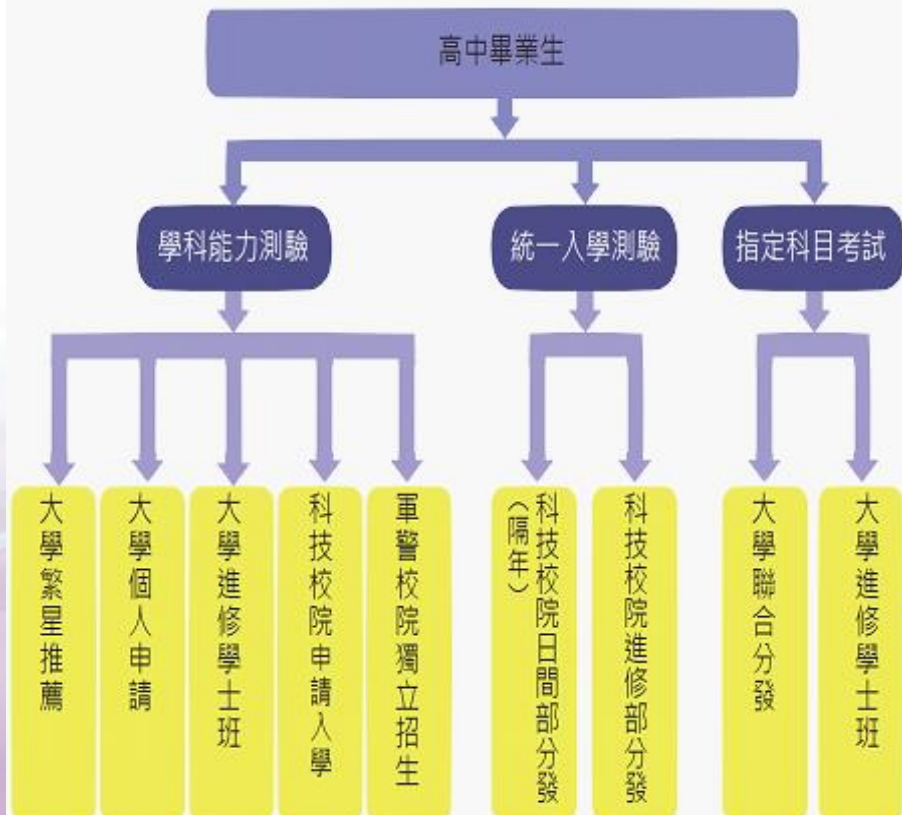


高職、高中升學進路

高職畢業生升學進路圖



高中畢業生升學進路圖





進路分析 大不同

過去的進路分析

- 國中的生活就是**不斷念書**，考上理想的高中。
- 五專、高職、軍校都是**不會念書**的人去讀的。
- 志願序就是按照**學校排名**來填寫。
- 作成績的**落點分析**。

12年國教後的進路分析

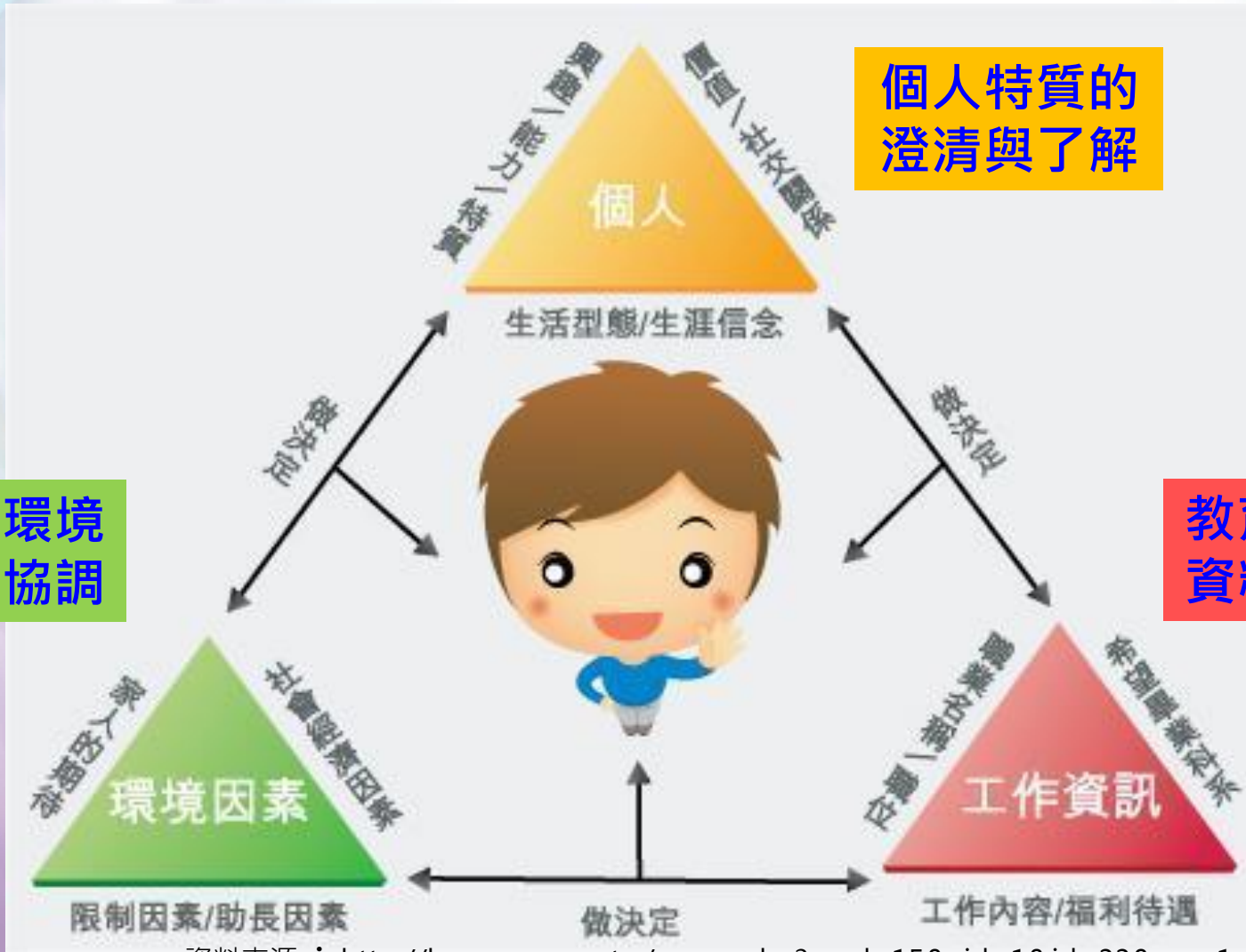
- 生涯不只升學而是生活整體樣貌的規劃，也包含了**自我認識**及『**想過怎麼樣的生活**』
- 不再是分數分流，而是**自主分流**
- 志願只有「**最適合**」，沒有「最好」。
- 從被動落點分析，到**主動選擇**。

適性輔導：

了解自己的特質、價值觀、能力，經過經驗探索、資訊收集，做出適切的生涯決定。



如何進行適性生涯規劃





企業型

領導、影響他人
企業主管、法律、
媒體傳播人員、
業務員

社會型

幫助人
與人互動
老師、諮商
師、社工、
護理、幼保、
導遊

藝術型

情感表達，直覺與想像
繪畫、音樂、舞蹈、表
演及設計師

E

~~事務處理~~



事務型

標準與規則/數字、
計算、紀錄與校對
會計、公務員、行
政人員、櫃檯人員



實際型

實際動手做，問
題解決，操作機
械。運動員、維
修、駕駛員、農
牧廠工作人員

物

研究型

思考、分析、推理
觀察與發現
數學與科學家、研究與
研發人員、檢測人員、
調查員



人

Holland六角形

A

~~創意動腦~~



◎ 認識職業學校15群別 ◎





技高(高職)群科歸屬 (15群)

五專 主要招生科別

群別	科別
機械群	機械科、模貝科、製圖科等共10科
動力機械群	汽車科、重機科、飛機修護科等共5科
電機與電子群	資訊科、電子科、電機科等共6科
化工群	化工科、紡織科、染整科等4科
土木與建築群	建築科、土木科、消防工程科等3科
商業與管理群	商業經營科、國際貿易科、資料處理科等共8科
外語群	應用外語科(英文組)、應用外語科(日文組)
設計群	金屬工藝科、室內空間設計科等共10科
農業群	農場經營科、畜產保健科等共6科
食品群	食品加工科、食品科、水產食品科等3科
家政群	家政科、服裝科、美容科等共8科
餐旅群	觀光事業科、餐飲管理科
水產群	漁業科、水產養殖科
海事群	航海科、輪機科
藝術群	音樂科、舞蹈科、美術科等共11科

護理
餐旅
醫技衛生
外語
商管
工程科技
資訊
美容
文創設計

理念
大目標
七大面向
二十九個方案
133
133



15職群介紹 ~

未來掌握在自己手上

適性輔導

適性輔導 / 技職教育宣導影片

<http://adapt.k12ea.gov.tw/movie.php>

ALL

機械群

動力機械群

電機與電子群

土木與建築群

化工群

設計群

藝術群

農業群

食品群

家政群

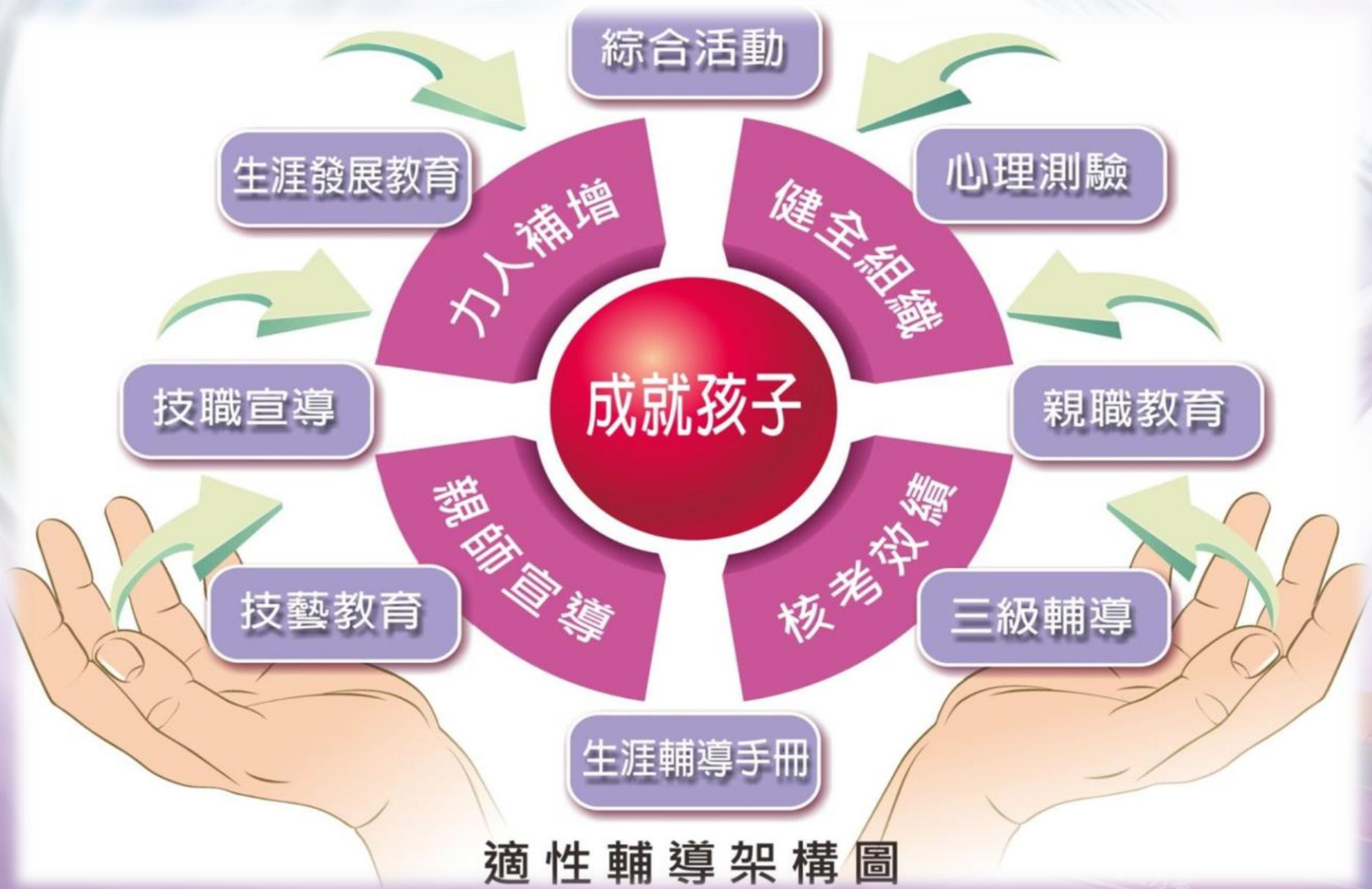
餐旅群

海事群



視是不同機械所組成的

御發製成 Made in Taiwan





國中學生生涯發展檔案與紀錄



協助學校規劃辦理生涯發展教育工作，做為學生適性輔導的基礎。



協助學生記錄生涯規劃所需資料以利在九年級做升學進路選擇時有較完整資訊可供參考。



國中學生生涯發展紀錄手冊

二、各項心理測驗—性向測驗

二、各項心理測驗

(一) 性向測驗

性向測驗是用來測量個人學習潛能的一種工具，透過測驗可以了解自己的優勢能力，幫助我們未來在選擇就讀科系或工作時，往自己優勢能力的方向發展。
請在性向測驗施測後，填寫測驗名稱及測驗結果：

◎ 測驗名稱：_____

◎ 測驗結果：

分測驗項目	一	二	三	四	五	六	七	八	九	十
百分等級標準分數										

◎ 根據性向測驗在升學方面

在就業方面

性向測驗用於測量個人學習潛能，透過測驗可瞭解自己的優勢能力，幫助自己在進路選擇時，往優勢能力方向發展。

善用輔導資源

二、各項心理測驗—興趣測驗

(二) 興趣測驗

興趣是指一個人對其環境中人事物的喜愛程度，當一個人對於其所喜愛的課程、活動、職業等產生興趣時，較會全心全力投入，並從當中得到滿足。興趣測驗即在測量一個人對某種事物或活動喜歡或不喜歡的程度。

請在興趣測驗施測後，填寫測驗名稱及測驗結果：

◎ 測驗名稱：_____

◎ 測驗結果：

分測驗項目	一	二	三	四	五	六	七	八	九	十	十一	十二
百分												

興趣指個人對人事物的喜愛程度，當課程、活動、職業等產生興趣時，會較投入並得到滿足。

興趣測驗即在測量對某種事務或活動喜歡或不喜歡的程度。





國中學生生涯發展紀錄手冊

三、學習成果及特殊表現——我的學習表現

三、學習成果及特殊表現

(一) 我的學習表現

1. 每學期各領域學習成績(請依學

學期	國文 領域 (國文)	國文 領域 (英語)	數學 領域
—1 (範例)	優	甲	乙
—1			
—2			
二-1			
二-2			
三-1			

3. 體適能檢測表現：
教育部健康體育網路檢核成績證明
(浮貼結果表影本，正本自行留存)

- (1) 檢測項目：
A.肌耐力：一分鐘屈膝次數
B.柔軟度：坐立體前彎。
C.爆發力：立定跳遠。
D.心肺耐力：快走(女生：800
- (2) 評等標準：「體適能成績檢核表」
標準係計一年級上學期至三年

檢核結果評等	檢核結果標準
金質	四項成績均達標準百分等級 85
銀質	四項成績均達標準百分等級 75
銅質	四項成績均達標準百分等級 50
中等	四項成績均達標準百分等級 25
待加強	四項成績中任一項未達標準百分等級 25

(3) 檢測成績證明分為下列二種：
A.教育部補助設置之體適能檢核表
B.學校自行檢測成績證明。
◎體適能檢測相關資訊，請參閱

(二) 我的經歷(幹部、社團)

1. 幹部：填寫曾經擔任的全校性、班級幹部或各類(科)小老師職務。任期須滿一學期以上(含滿一學期)。

任職期間 (年級-學期)	擔任幹部
—1	幹部名稱：1. _____ 2. _____ 小老師：1. _____ 2. _____
—2	幹部名稱：1. _____ 2. _____ 小老師：1. _____ 2. _____
二-1	幹部名稱：1. _____ 2. _____ 小老師：1. _____ 2. _____
二-2	幹部名稱：1. _____ 2. _____ 小老師：1. _____ 2. _____
	_____ 〇 成員
	_____ 〇 成員
	_____ 〇 成員
	_____ 〇 成員

擔任班級幹部及參加社團活動，也是自我能力探索的方法。

(三) 參與各項競賽成果

請將國中三年曾經參加並獲獎的各項競賽成績填寫於下表：

範圍性質	競賽名稱	得獎名次	證書日期	主辦單位	備註
<input type="checkbox"/> 國際 <input type="checkbox"/> 全國 <input type="checkbox"/> 區域性(跨縣市) <input type="checkbox"/> 省、直轄市 <input type="checkbox"/> 縣市區(鄉鎮) <input type="checkbox"/> 校內	<input type="checkbox"/> 個人賽 <input type="checkbox"/> 團體賽				
<input type="checkbox"/> 國際 <input type="checkbox"/> 全國 <input type="checkbox"/> 區域性(跨縣市) <input type="checkbox"/> 省、直轄市 <input type="checkbox"/> 縣市區(鄉鎮) <input type="checkbox"/> 校內	<input type="checkbox"/> 個人賽 <input type="checkbox"/> 團體賽				
<input type="checkbox"/> 國際 <input type="checkbox"/> 全國 <input type="checkbox"/> 區域性(跨縣市) <input type="checkbox"/> 省、直轄市 <input type="checkbox"/> 縣市區(鄉鎮) <input type="checkbox"/> 校內	<input type="checkbox"/> 個人賽 <input type="checkbox"/> 團體賽				
<input type="checkbox"/> 國際 <input type="checkbox"/> 全國 <input type="checkbox"/> 區域性(跨縣市) <input type="checkbox"/> 省、直轄市 <input type="checkbox"/> 縣市區(鄉鎮) <input type="checkbox"/> 校內	<input type="checkbox"/> 個人賽 <input type="checkbox"/> 團體賽				

從學生參與競賽的項目及表現，也可以瞭解他的專長及興趣。

(本表不敷使用時，請另





國中學生生涯發展紀錄手冊

五、生涯發展規劃書

五、生涯發展規劃書

恭喜你即將完成國中學業，準備邁向下一個學習階段。請依個人狀況加以分析評估，並嘗試提出具體的生涯目標。過程中可以請家人或師長提供意見，並刺激一起填寫這份規劃書。如有任何問題，別忘了可以尋求協助喔！

◎ 生涯評估表

國中畢業後究竟適合哪一類型的高級中等學校(普通型、技術型、綜合型、單科型)或五專？可利用下表進行評估。

1. 先將自己想升讀的高級中等學校(普通型、技術型、綜合型、單科型)、五專學校及科別填入表格內。
2. 評估各項考慮因素與每個選項的符合程度，並填入「0~5」的分數，5分代表非常符合，0分代表非常不符合。
3. 將每所學校的各項考慮因素符合程度分數總和加總，填入「總計」欄。參考總分高低，了解自己比較適合的學校或科別。

五、生涯發展規劃書

符合程度分數	升學選擇	姓名	姓名	姓名	姓名
	考慮因素	類別	類別	類別	類別
個人因素	符合我的學習表現				
	符合我的性向(專長能力)				
	符合我的生涯興趣				
	符合我的工作價值觀				
	符合我的人格特質				
	符合我的健康狀況				
	其他 (
	其他 (
	其他 (
	其他 (
選擇因素	符合家人期望				
	社會潮流與評價				
	適宜距離及時間				
	其他 (
資源因素	生涯試探結果				
	學校入學管道與方式				
	學校多元社團及活動				
	未來升學期望				
其他 (
其他 (
總計					

學生參考生涯輔導紀錄手冊資料，親師生一起討論，依據**學生學習表現、專長、興趣**等，並且考量想**升讀學校的入學條件**，初步完成個人**升學規劃**。

相關心理測驗結果	性向測驗分數最高的3項分測驗							
	興趣測驗分數最高的3項分測驗							
學習表現 (五學期平均分數或等第)	國文	英語	數學	社會	自然	藝術與人文	健康與體育	綜合活動
生涯目標 (我的志願)	我想升讀的學校： 1. _____ 2. _____ 3. _____ (請老師與生涯科填寫)							
師長綜合意見								
家長意見	綜合以上相關資料，我希望孩子選擇：(可複選) <input type="checkbox"/> 1.普通型高級中等學校(高中) <input type="checkbox"/> 2.技術型高級中等學校(高職，含實用技能學程、產教合作班等) <input type="checkbox"/> 3.綜合型高級中等學校(綜合高中) <input type="checkbox"/> 4.單科型高級中等學校 <input type="checkbox"/> 5.五專 <input type="checkbox"/> 6.專校 <input type="checkbox"/> 7.就業 <input type="checkbox"/> 8.其他 _____						適宜	
	說明： 綜合以上相關資料，建議學生選擇：(可複選) <input type="checkbox"/> 1.普通型高級中等學校(高中) <input type="checkbox"/> 2.技術型高級中等學校(高職，含實用技能學程、產教合作班等) <input type="checkbox"/> 3.綜合型高級中等學校(綜合高中) <input type="checkbox"/> 4.單科型高級中等學校 <input type="checkbox"/> 5.五專 <input type="checkbox"/> 6.專校 <input type="checkbox"/> 7.就業 <input type="checkbox"/> 8.其他 _____						適宜	
生涯科意見	上相關資料，建議學生選擇：(可複選) <input type="checkbox"/> 1.普通型高級中等學校(高中) <input type="checkbox"/> 2.技術型高級中等學校(高職，含實用技能學程、產教合作班等) <input type="checkbox"/> 3.綜合型高級中等學校(綜合高中) <input type="checkbox"/> 4.單科型高級中等學校 <input type="checkbox"/> 5.五專 <input type="checkbox"/> 6.專校 <input type="checkbox"/> 7.就業 <input type="checkbox"/> 8.其他 _____						適宜	
	說明： _____							
學生姓名： _____ 縣(市)立 _____ 國民中學 _____ 國(私)立 _____ 承辦人： _____ 承辦處室主任： _____ 填表日期： _____ 年 _____ 月 _____ 日								





花蓮區志願選填與輔導

(一) **第一次**志願試選填時間：

110年1月4日至1月8日

輔導時程：110年2月22日開始進行適性輔導

(二) **第二次**志願試選填時間：

110年3月29日至4月8日

輔導時程：110年5月3日開始進行適性輔導

(三) 志願正式選填時間：

110年6月17日至6月23日

5
五大理念

6
六大目標

7
七大面向

29
二十九個方案



諮詢專線與網路資源



對花蓮區12年國教
免試入學若有疑問
怎麼辦??

可以到表列網站查詢
或透過諮詢專線電話
洽詢相關承辦人員。





花蓮縣適性入學諮詢專線

- 花蓮區教育會考主辦學校：花蓮女中
總幹事馮慕民主任 (03)832-1202轉120
- 花蓮區免試入學主委學校：花蓮高商
總幹事賴士鈞主任 (03)831-2203
- 花蓮區完全免試入學主委學校：花蓮高農
總幹事黃俊霖主任 (03)831-2300
- 花蓮縣12年國教諮詢專線：(03)846-2860轉232



十二年國教網路資源

● 教育部12年國教資訊網
<http://12basic.edu.tw/>

● 花蓮縣12年國教資訊網
<http://12basic.hlc.edu.tw>

公告日期	公告內容	類別	數量
2021/1/8	花蓮考區110年國中教育會考簡章公告	公告	9
2020/10/6	花蓮區110學年度免試入學超額比序採計原則	公告	94
2020/10/6	花蓮區110學年度高級中等學校免試入學作業要點	公告	60
2020/9/18	110學年度國中教育會考及全國高級中等學校與專科學校五年制適性入學重要日程表	公告	50
2020/9/18	花蓮區110學年度高級中等學校特色招生核定作業要點	公告	41
2020/7/8	109學年度花蓮區免試入學錄取榜單	公告	136



國中教育會考網路資源

● 國中教育會考

-臺師大心測中心

<https://cap.rcpet.edu.tw//>

● 花蓮考區國中教育會考

<http://site.hlgs.hlc.edu.tw/files/11-1003-1185.php>





花蓮區免試入學網路資源

- 花蓮區免試入學委員會

<https://www.hlbh.hlc.edu.tw/172>

- 花蓮區免試入學志願選填資訊系統

https://hlc.entry.edu.tw/noexamimate_e_hl/NoExamImitateHome/Apps/Page/Public/14/ChooseSys.aspx





適性入學宣導網站

<http://adapt.k12ea.gov.tw>



109年

國中畢業生適性入學宣導網站

消息公告 適性輔導 適性入學 高中高職五專定位查詢 宣導專區 全國高級中等學校課程計畫平臺 12年國教宣





五專優先免試入學招生委員會

五專招生委員會

承辦單位：技專校院招生委員會聯合會

<http://www.jctv.ntut.edu.tw/u5/>



五專聯合免試入學招生委員會

【北區】技專校院招生委員會聯合會

<http://www.jctv.ntut.edu.tw/enter5/>



【中區】仁德醫護管理專科學校

<http://exam.jente.edu.tw>

【南區】國立高雄餐旅大學

<http://s5.nkuht.edu.tw>



伍、結語





生涯願景—能要+想要的組合

定向 - 才幹
性向+學業

想要：想往哪去

定向 - 熱情
興趣+價值+人格

現在在哪裡

定位
生涯抉擇狀態



將如何去那裡

定調 - 籌劃策略
生涯開展風格
生涯開展力

引導建議-『我想』，找出想要的舞台

肯定孩子、
鼓勵孩子、
拓展其視野



知道

模糊

陪伴孩子、
多做討論、
找具體資訊



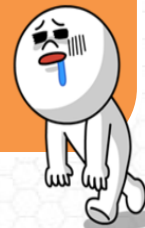
理解孩子、
尋找同盟、
微調整期待

不在乎



不知道

給予建議、
提供資訊、
給孩子信心



引導建議-『我能』，看清現實做出取捨

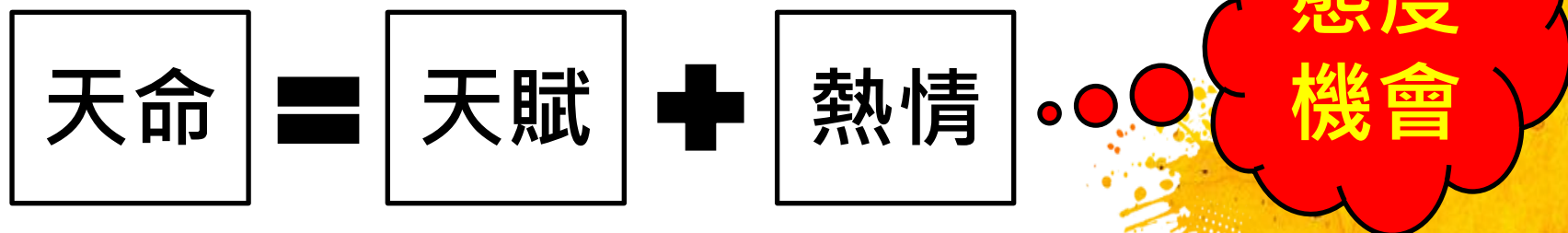
- 參考**模擬選填結果**，調整期待

- 慎選**前三志願**，爭取最大優勢

- 多打聽：打電話詢問、聽多方建議



引導建議-從發現天賦到天命歸屬



當你歸屬於天命時，你的時間感會改變。

當你做喜愛的事情時，一小時感覺起來就像是五分鐘；

當你做討厭的事情時，五分鐘感覺起來就像是一小時。

態度在追尋天命的旅途是極重要的因素，

當你有強烈的意志力希望實現自我，遇到困難也會願意撐下去。

找到天命歸屬不代表就要放棄一切，每天只有幾分鐘、一週幾小時，做自己喜愛又擅長的事情，其他時間也會變得有意義，並會促成難以想像的改變。

孩子們的困境

看**家長**需要

看**學校**需要

期待中的未來

看見自己・看見需要
走出屬於・自己的路
讓**笑容閃耀**出自信的**璀璨**
光采

看自己**想要**

看**環境**需要



讓你/妳
成為

更好的自己

3

三大願景

5

五大任務

6

六大目標

7

七個面向

29

二十九個方案



• 誰最好？





唐鳳說：

每個人都是資賦優異的，只是有些人已經找到，有些人還在找尋的路上



5
五大理念

6

六大目標

7

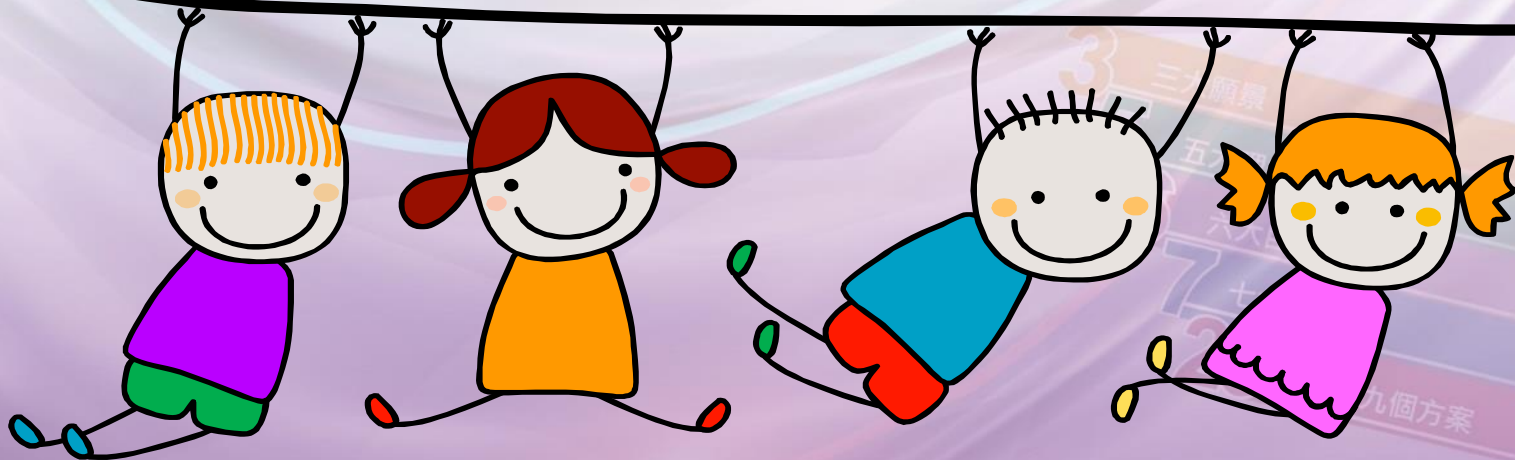
七大面向

29

二十九個方案



孩子面對的是一個
和我們很不一樣的世界





你不需耍很厲害

believe

yourself

才能開始

但你需耍開始

才會很厲害



Thanks!
謝謝聆聽